

ENCUESTA DE OPINIÓN DEL ALUMNADO SOBRE LA ACTUACIÓN DOCENTE DEL PROFESORADO

INFORME GLOBAL

GRADOS
2020 / 21





	Pág.
INFORME GLOBAL:	
Presentación	1
Total de encuestas por sexo	2
Total de encuestas por curso	2
Total de encuestas por características de perfil de encuestados	3
Total de encuestas por preguntas del cuestionario	4
CENTROS:	6
Centros ordenados por media global	7
Centros ordenados alfabéticamente con información de Titulaciones: Medias globales	8
TITULACIONES:	13
Titulaciones ordenadas por media global	14
Titulaciones ordenadas alfabéticamente con información de Centros: Medias globales	18
DEPARTAMENTOS:	23
Departamentos ordenados por media global	24
Departamentos ordenados alfabéticamente con información de Áreas de conocimiento: Medias globales	29
ÁREAS DE CONOCIMIENTO:	37
Áreas de conocimiento ordenadas por media global	38
Áreas de conocimiento ordenadas alfabéticamente con información de Departamentos: Medias globales	44
RAMAS DE CONOCIMIENTO:	53
Ramas de conocimiento ordenadas por media global	54



PRESENTACIÓN

El presente informe contiene los resultados agregados relativos a los niveles de satisfacción del alumnado de la Universidad de Sevilla (US) con la actuación docente de su profesorado durante el curso 2020-2021. La información ha sido obtenida a partir del procesamiento de los cuestionarios cumplimentados por el alumnado de la US matriculado en titulaciones de Grados y Dobles Grados. Debe resaltarse a este respecto el inestimable esfuerzo realizado por el Servicio de Informática y Comunicaciones (SIC) de la Universidad de Sevilla que ha gestionado la información obtenida a través de los cuestionarios cumplimentados mediante el sistema on-line, procesando así todos los datos hasta obtener la información que ahora se aporta de manera resumida en este informe.

Los datos contenidos en él recogen toda la información disponible como resultado de los procesos de lectura de cuestionarios y de cálculo de indicadores. No se ha realizado al respecto ningún tipo de depuración ni filtrado, aunque debido a ello resulta evidente que algunos resultados no pueden considerarse estadísticamente representativos por el escaso número de cuestionarios obtenidos en ciertos casos. Sin embargo, se ha preferido mantener y publicar la información completa en aras de ofrecer la máxima transparencia y facilitar, al tiempo, la comparación con los informes de similar naturaleza realizados en cursos precedentes. Los resultados que encontrará en el informe recogen los datos obtenidos a través de cuestionarios cumplimentados por el alumnado mediante el sistema on-line.

Desde el Secretariado de Evaluación esperamos que la información aportada resulte de interés tanto para el conjunto de la Comunidad Universitaria como para cualquier otro agente externo que, en aras del logro de los mayores niveles de transparencia, desee obtener datos sobre la cuestión objeto de análisis.

En Sevilla, a 15 de marzo de 2022.

Dirección del Secretariado de Evaluación
Vicerrectorado de Personal Docente e Investigador
Universidad de Sevilla

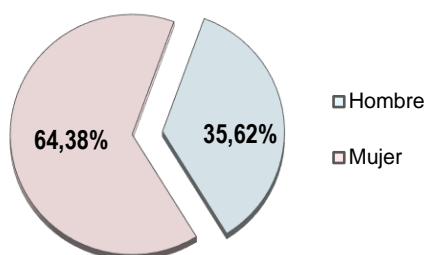


CUESTIONARIO DE OPINIÓN DEL ALUMNADO SOBRE LA ACTUACIÓN DOCENTE DEL PROFESORADO - GRADOS

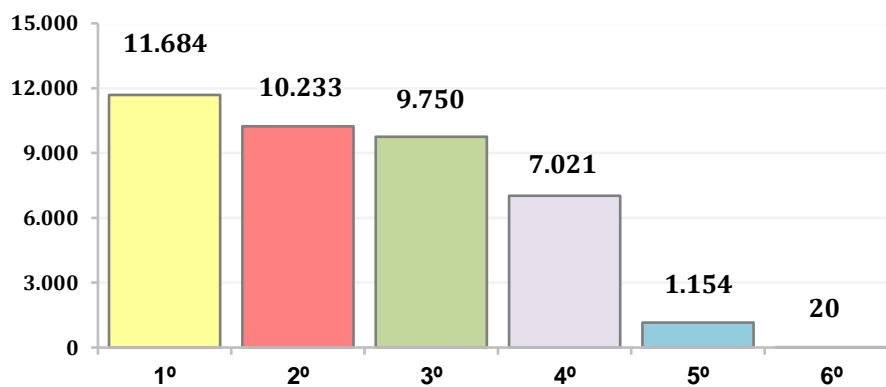


CURSO 2020-21

TOTAL DE ENCUESTAS POR SEXO		
Sexo	Nº Encuestas	%
Mujer	25.664	64,38
Hombre	14.198	35,62
	39.862	



TOTAL DE ENCUESTAS POR CURSOS		
Curso	Nº Encuestas	%
1º	11.684	29,31
2º	10.233	25,67
3º	9.750	24,46
4º	7.021	17,61
5º	1.154	2,90
6º	20	0,05





CUESTIONARIO DE OPINIÓN DEL ALUMNADO SOBRE LA ACTUACIÓN DOCENTE DEL PROFESORADO - **GRADOS**

CURSO 2020-21



TOTAL DE ENCUESTAS POR CARACTERÍSTICAS DE PERFIL DE ENCUESTADOS								
Pregunta	F 1	F 2	F 3	F 4	% 1	% 2	% 3	% 4
La asignatura me interesa (1=Nada, 2=Algo, 3=Bastante, 4=Mucho)	1.619	6.944	14.863	16.436	4,06	17,42	37,29	41,23
El grado de dificultad de esta asignatura es (1=Bajo, 2=Medio, 3=Alto, 4= Muy alto)	1.518	13.660	16.728	7.956	3,81	34,27	41,96	19,96
Asisto a clase (1=Menos del 25%, 2=26% a 50%, 3=51% a 75%, 4=Más del 75%)	891	1.347	3.936	33.688	2,24	3,38	9,87	84,51
A las tutorías de este profesor he asistido (1=Ninguna vez, 2=Una vez, 3= Dos o tres veces, 4=Más de tres veces)	30.040	4.839	3.155	1.828	75,36	12,14	7,91	4,59



CUESTIONARIO DE OPINIÓN DEL ALUMNADO SOBRE LA ACTUACIÓN DOCENTE DEL PROFESORADO - **GRADOS**



CURSO 2020-21

TOTAL DE ENCUESTAS POR PREGUNTAS DEL CUESTIONARIO

Pregunta	1	2	3	4	5	NS/NC	Media	Desv.
1. Me ha dado orientaciones para conocer el proyecto docente de la asignatura	2.496	2.025	3.941	7.576	22.122	1.702	4,17	1,21
2. Su docencia se ajusta a la planificación prevista en el proyecto docente	2.220	1.654	3.290	7.441	23.782	1.475	4,27	1,15
3. Me atiende adecuadamente en tutorías	1.577	566	988	1.905	9.976	24.850	4,21	1,34
4. Su horario de tutorías es adecuado	1.380	582	1.435	3.004	12.654	20.807	4,31	1,19
5. La bibliografía y demás material docente recomendado me están resultando útiles para el seguimiento de la asignatura	3.356	2.554	4.679	7.566	18.761	2.946	3,97	1,31
6. Su docencia está bien organizada	3.806	2.435	4.530	7.547	21.248	296	4,01	1,33
7. Los medios que utiliza para impartir su docencia son adecuados para mi aprendizaje	3.976	2.765	4.732	7.775	20.339	275	3,95	1,35
8. La bibliografía y demás material docente recomendado están a disposición de los estudiantes	2.330	1.741	3.795	6.754	22.135	3.107	4,21	1,19
9. Explica con claridad	3.983	2.756	4.374	7.358	21.144	247	3,98	1,35
10. Se interesa por el grado de comprensión de sus explicaciones	3.384	2.320	3.808	6.487	23.557	306	4,13	1,30
11. Expone ejemplos para poner en práctica los contenidos de la asignatura	2.451	2.073	3.967	6.843	24.132	396	4,22	1,20
12. Resuelve las dudas que se le plantean	2.379	2.011	3.239	5.926	25.906	401	4,29	1,18



CUESTIONARIO DE OPINIÓN DEL ALUMNADO SOBRE LA
ACTUACIÓN DOCENTE DEL PROFESORADO - **GRADOS**



CURSO 2020-21

TOTAL DE ENCUESTAS POR PREGUNTAS DEL CUESTIONARIO

Pregunta	1	2	3	4	5	NS/NC	Media	Desv.
13. Fomenta un clima de trabajo y participación	4.074	2.671	4.543	6.752	21.402	420	3,98	1,36
14. Motiva a los/as estudiantes para que se interesen por la asignatura	4.921	2.837	4.789	6.898	20.067	350	3,87	1,42
15. Trata con respeto a los/as estudiantes	1.955	1.063	2.017	4.222	30.302	303	4,51	1,05
16. Su docencia me está ayudando a alcanzar los objetivos de la asignatura	4.543	2.654	4.474	7.914	19.716	561	3,91	1,38
17. Los criterios y sistemas de evaluación me parecen adecuados para evaluar mi aprendizaje	4.370	2.528	4.936	7.900	19.500	628	3,91	1,37
18. En general, estoy satisfecho/a con la actuación docente desarrollada por este/a profesor/a	3.728	2.655	4.371	7.872	21.047	189	4,00	1,32

ENCUESTA DE OPINIÓN DEL ALUMNADO SOBRE LA ACTUACIÓN DOCENTE DEL PROFESORADO



CENTROS

GRADOS
2020 / 21





CUESTIONARIO DE OPINIÓN DEL ALUMNADO SOBRE LA ACTUACIÓN DOCENTE DEL PROFESORADO - GRADOS



CURSO 2020-21

CENTROS ORDENADOS POR MEDIA GLOBAL

Orden	Media	Nº Encuestas	Centro
1	4,45	1.578	Facultad de Psicología
2	4,40	1.965	Facultad de Farmacia
3	4,36	1.808	Facultad Enfermería, Fisioterapia y Podología
4	4,29	547	E.T.S. de Ingeniería Agronómica
5	4,24	1.924	Facultad de Medicina
6	4,23	700	Facultad de Filosofía
7	4,22	312	Facultad de Odontología
8	4,19	3.193	Facultad de Filología
9	4,18	1.334	Facultad de Biología
10	4,15	1.912	Facultad de Derecho
11	4,11	1.113	Facultad de Bellas Artes
12	4,11	5.521	Facultad de Ciencias de la Educación
13	4,08	855	Facultad de Matemáticas
14	4,08	1.372	Facultad de Turismo y Finanzas
15	4,06	729	Facultad de Ciencias del Trabajo
16	4,04	1.886	Facultad de Geografía e Historia
17	3,99	2.820	E.T.S. de Ingeniería
18	3,97	208	E.T.S. de Ingeniería de Edificación
19	3,91	2.997	Facultad de Comunicación
20	3,90	1.268	E.T.S. de Arquitectura
21	3,89	469	Facultad de Física
22	3,87	1.990	E.T.S. Ingeniería Informática
23	3,86	1.863	Facultad de Ciencias Económicas y Empresariales
24	3,86	313	Facultad de Química
25	3,80	1.185	Escuela Politécnica Superior



CUESTIONARIO DE OPINIÓN DEL ALUMNADO SOBRE LA
ACTUACIÓN DOCENTE DEL PROFESORADO - **GRADOS**



CURSO 2020-21

**CENTROS ORDENADOS ALFABÉTICAMENTE CON INFORMACIÓN DE TITULACIONES:
MEDIAS GLOBALES**

Media	Nº Encuestas	Nombre del Centro	Nombre de la Titulación
4	58	Escuela Politécnica Superior	Doble Grado en Ingeniería en Diseño Industrial y Desarrollo del Producto e Ingeniería Mecánica
3,52	52	Escuela Politécnica Superior	Doble Grado en Ingeniería Eléctrica e Ingeniería Electrónica Industrial
3,8	32	Escuela Politécnica Superior	Doble Grado en Ingeniería Eléctrica e Ingeniería Mecánica
3,56	107	Escuela Politécnica Superior	Grado en Ingeniería Eléctrica
3,51	122	Escuela Politécnica Superior	Grado en Ingeniería Electrónica Industrial
4,11	312	Escuela Politécnica Superior	Grado en Ingeniería en Diseño Industrial y Desarrollo del Producto
3,65	282	Escuela Politécnica Superior	Grado en Ingeniería Mecánica
3,85	220	Escuela Politécnica Superior	Grado en Ingeniería Química Industrial
3,9	1.268	E.T.S. de Arquitectura	Grado en Fundamentos de Arquitectura
4,11	478	E.T.S. de Ingeniería	Grado en Ingeniería Aeroespacial
3,65	148	E.T.S. de Ingeniería	Grado en Ingeniería Civil
3,74	223	E.T.S. de Ingeniería	Grado en Ingeniería de la Energía (US-UMA)
4,01	390	E.T.S. de Ingeniería	Grado en Ingeniería de las Tecnologías de Telecomunicación
3,93	169	E.T.S. de Ingeniería	Grado en Ingeniería de Organización Industrial (UMA-US)
4,05	1.015	E.T.S. de Ingeniería	Grado en Ingeniería de Tecnologías Industriales
3,87	312	E.T.S. de Ingeniería	Grado en Ingeniería Electrónica, Robótica y Mecatrónica (UMA-US)
4,23	85	E.T.S. de Ingeniería	Grado en Ingeniería Química
2,16	2	E.T.S. de Ingeniería Agronómica	Doble Grado en Ingeniería Agrícola (US) y Grado Ciencias Ambientales (UPO)
4,3	545	E.T.S. de Ingeniería Agronómica	Grado en Ingeniería Agrícola
3,97	208	E.T.S. de Ingeniería de Edificación	Grado en Edificación
4,27	50	E.T.S. Ingeniería Informática	Doble Grado Ingeniería Informática - Tecnologías Informáticas y Matemáticas
4,16	359	E.T.S. Ingeniería Informática	Grado en Ingeniería de la Salud (UMA-US)



CUESTIONARIO DE OPINIÓN DEL ALUMNADO SOBRE LA
ACTUACIÓN DOCENTE DEL PROFESORADO - **GRADOS**



CURSO 2020-21

**CENTROS ORDENADOS ALFABÉTICAMENTE CON INFORMACIÓN DE TITULACIONES:
MEDIAS GLOBALES**

Media	Nº Encuestas	Nombre del Centro	Nombre de la Titulación
3,97	214	E.T.S. Ingeniería Informática	Grado en Ingeniería Informática - Ingeniería de Computadores
3,73	1034	E.T.S. Ingeniería Informática	Grado en Ingeniería Informática - Ingeniería del Software
3,84	333	E.T.S. Ingeniería Informática	Grado en Ingeniería Informática - Tecnologías Informáticas
4,16	668	Facultad de Bellas Artes	Grado en Bellas Artes
4,03	445	Facultad de Bellas Artes	Grado en Conservación y Restauración de Bienes Culturales
4,3	819	Facultad de Biología	Grado en Biología
4	515	Facultad de Biología	Grado en Bioquímica (US-UMA)
4,11	177	Facultad de Ciencias Económicas y Empresariales	Doble Grado en Administración y Dirección de Empresas y en Derecho
3,28	100	Facultad de Ciencias Económicas y Empresariales	Doble Grado en Derecho y en Economía
3,93	839	Facultad de Ciencias Económicas y Empresariales	Grado en Administración y Dirección de Empresas
3,82	332	Facultad de Ciencias Económicas y Empresariales	Grado en Economía
3,8	415	Facultad de Ciencias Económicas y Empresariales	Grado en Marketing e Investigación de Mercados
4,53	38	Facultad de Ciencias de la Educación	Doble Grado en Educación Infantil y Educación Primaria
4,03	166	Facultad de Ciencias de la Educación	Doble Grado en Educación Primaria y Estudios Franceses
4,46	37	Facultad de Ciencias de la Educación	Doble Grado en Fisioterapia y Ciencias de la Actividad Física y del Deporte
4,19	25	Facultad de Ciencias de la Educación	Doble Grado en Lengua y Literatura Alemanas y en Educación Primaria
4,12	451	Facultad de Ciencias de la Educación	Grado en Ciencias de la Actividad Física y del Deporte
4,13	1.153	Facultad de Ciencias de la Educación	Grado en Educación Infantil
4,1	3.083	Facultad de Ciencias de la Educación	Grado en Educación Primaria



CUESTIONARIO DE OPINIÓN DEL ALUMNADO SOBRE LA
ACTUACIÓN DOCENTE DEL PROFESORADO - **GRADOS**



CURSO 2020-21

**CENTROS ORDENADOS ALFABÉTICAMENTE CON INFORMACIÓN DE TITULACIONES:
MEDIAS GLOBALES**

Media	Nº Encuestas	Nombre del Centro	Nombre de la Titulación
4,04	568	Facultad de Ciencias de la Educación	Grado en Pedagogía
3,84	107	Facultad de Ciencias del Trabajo	Doble Grado en Finanzas y Contabilidad y Relaciones Laborales y Recursos Humanos
4,1	622	Facultad de Ciencias del Trabajo	Grado en Relaciones Laborales y Recursos Humanos
3,56	201	Facultad de Comunicación	Doble Grado en Periodismo y Comunicación Audiovisual (2016)
4,09	1.050	Facultad de Comunicación	Grado en Comunicación Audiovisual
3,74	1.134	Facultad de Comunicación	Grado en Periodismo
4,02	612	Facultad de Comunicación	Grado en Publicidad y Relaciones Públicas
4,2	184	Facultad de Derecho	Doble Grado en Administración y Dirección de Empresas y en Derecho
4,06	84	Facultad de Derecho	Doble Grado en Derecho y en Economía
4,29	57	Facultad de Derecho	Doble Grado en Derecho y en Finanzas y Contabilidad
4,15	287	Facultad de Derecho	Doble Grado en Derecho y Gestión y Administración Pública
4,3	219	Facultad de Derecho	Grado en Criminología
4,11	1.078	Facultad de Derecho	Grado en Derecho
3,64	3	Facultad de Derecho	Grado en Gestión y Administración Pública
4,17	146	Facultad de Farmacia	Doble Grado en Farmacia y en Óptica y Optometría
3,52	27	Facultad de Farmacia	Doble Grado en Farmacia y en Óptica y Optometría (2019)
4,47	788	Facultad de Farmacia	Grado en Farmacia
4,38	777	Facultad de Farmacia	Grado en Farmacia (2019)
4,49	227	Facultad de Farmacia	Grado en Óptica y Optometría
4,31	119	Facultad de Filología	Doble Grado en Educación Primaria y Estudios Franceses
4,13	317	Facultad de Filología	Doble Grado en Filología Clásica y Filología Hispánica
4,04	27	Facultad de Filología	Doble Grado en Lengua y Literatura Alemanas y en Educación Primaria



CUESTIONARIO DE OPINIÓN DEL ALUMNADO SOBRE LA
ACTUACIÓN DOCENTE DEL PROFESORADO - **GRADOS**



CURSO 2020-21

**CENTROS ORDENADOS ALFABÉTICAMENTE CON INFORMACIÓN DE TITULACIONES:
MEDIAS GLOBALES**

Media	Nº Encuestas	Nombre del Centro	Nombre de la Titulación
4,16	86	Facultad de Filología	Grado en Estudios Árabes e Islámicos
4,2	417	Facultad de Filología	Grado en Estudios Franceses
4,18	1.379	Facultad de Filología	Grado en Estudios Ingleses
4,36	54	Facultad de Filología	Grado en Filología Clásica
4,22	606	Facultad de Filología	Grado en Filología Hispánica
4,14	188	Facultad de Filología	Grado en Lengua y Literatura Alemanas
4,03	304	Facultad de Filosofía	Grado en Estudios de Asia Oriental (US-UMA)
4,38	396	Facultad de Filosofía	Grado en Filosofía
3,79	97	Facultad de Física	Doble Grado en Física y en Ingeniería de Materiales
4,01	67	Facultad de Física	Doble Grado en Física y Matemáticas
3,93	34	Facultad de Física	Doble Grado en Química y en Ingeniería de Materiales
3,88	231	Facultad de Física	Grado en Física
4,04	40	Facultad de Física	Grado en Ingeniería de Materiales
4,04	97	Facultad de Geografía e Historia	Doble Grado en Geografía y Gestión del Territorio e Historia
4,15	160	Facultad de Geografía e Historia	Grado en Antropología Social y Cultural
3,66	112	Facultad de Geografía e Historia	Grado en Arqueología (UGR-UJAEN-US)
3,97	156	Facultad de Geografía e Historia	Grado en Geografía y Gestión del Territorio
4,07	731	Facultad de Geografía e Historia	Grado en Historia
4,07	630	Facultad de Geografía e Historia	Grado en Historia del Arte
4,11	85	Facultad de Matemáticas	Doble Grado en Física y Matemáticas
4,17	149	Facultad de Matemáticas	Doble Grado en Matemáticas y Estadística
4,24	69	Facultad de Matemáticas	Doble Grado Ingeniería Informática - Tecnologías Informáticas y Matemáticas
4,07	66	Facultad de Matemáticas	Grado en Estadística
4,03	486	Facultad de Matemáticas	Grado en Matemáticas
4,02	383	Facultad de Medicina	Grado en Biomedicina Básica y Experimental



CUESTIONARIO DE OPINIÓN DEL ALUMNADO SOBRE LA
ACTUACIÓN DOCENTE DEL PROFESORADO - **GRADOS**



CURSO 2020-21

**CENTROS ORDENADOS ALFABÉTICAMENTE CON INFORMACIÓN DE TITULACIONES:
MEDIAS GLOBALES**

Media	Nº Encuestas	Nombre del Centro	Nombre de la Titulación
4,29	1.541	Facultad de Medicina	Grado en Medicina
4,22	312	Facultad de Odontología	Grado en Odontología
4,45	1.578	Facultad de Psicología	Grado en Psicología
3,6	19	Facultad de Química	Doble Grado en Química y en Ingeniería de Materiales
3,88	294	Facultad de Química	Grado en Química
3,58	32	Facultad de Turismo y Finanzas	Doble Grado en Derecho y en Finanzas y Contabilidad
2,98	116	Facultad de Turismo y Finanzas	Doble Grado en Finanzas y Contabilidad y Relaciones Laborales y Recursos Humanos
4,08	623	Facultad de Turismo y Finanzas	Grado en Finanzas y Contabilidad
4,32	601	Facultad de Turismo y Finanzas	Grado en Turismo
4,54	48	Facultad Enfermería, Fisioterapia y Podología	Doble Grado en Fisioterapia y Ciencias de la Actividad Física y del Deporte
4,3	942	Facultad Enfermería, Fisioterapia y Podología	Grado en Enfermería
4,4	533	Facultad Enfermería, Fisioterapia y Podología	Grado en Fisioterapia
4,43	285	Facultad Enfermería, Fisioterapia y Podología	Grado en Podología

ENCUESTA DE OPINIÓN DEL ALUMNADO SOBRE LA ACTUACIÓN DOCENTE DEL PROFESORADO



TITULACIONES

GRADOS
2020 / 21





CUESTIONARIO DE OPINIÓN DEL ALUMNADO SOBRE LA ACTUACIÓN DOCENTE DEL PROFESORADO - GRADOS



CURSO 2020-21

TITULACIONES ORDENADAS POR MEDIA GLOBAL

Orden	Media	Nº Encuestas	TITULACIÓN
1	4,53	38	Doble Grado en Educación Infantil y Educación Primaria
2	4,5	85	Doble Grado en Fisioterapia y Ciencias de la Actividad Física y del Deporte
3	4,49	227	Grado en Óptica y Optometría
4	4,47	788	Grado en Farmacia
5	4,45	1.578	Grado en Psicología
6	4,43	285	Grado en Podología
7	4,4	533	Grado en Fisioterapia
8	4,38	777	Grado en Farmacia (2019)
9	4,38	396	Grado en Filosofía
10	4,36	54	Grado en Filología Clásica
11	4,32	601	Grado en Turismo
12	4,3	819	Grado en Biología
13	4,3	219	Grado en Criminología
14	4,3	942	Grado en Enfermería
15	4,3	545	Grado en Ingeniería Agrícola
16	4,29	1.541	Grado en Medicina
17	4,25	119	Doble Grado Ingeniería Informática - Tecnologías Informáticas y Matemáticas
18	4,23	85	Grado en Ingeniería Química
19	4,22	606	Grado en Filología Hispánica
20	4,22	312	Grado en Odontología
21	4,2	417	Grado en Estudios Franceses
22	4,18	1.379	Grado en Estudios Ingleses
23	4,17	146	Doble Grado en Farmacia y en Óptica y Optometría
24	4,17	149	Doble Grado en Matemáticas y Estadística
25	4,16	361	Doble Grado en Administración y Dirección de Empresas y en Derecho



CUESTIONARIO DE OPINIÓN DEL ALUMNADO SOBRE LA ACTUACIÓN DOCENTE DEL PROFESORADO - GRADOS



CURSO 2020-21

TITULACIONES ORDENADAS POR MEDIA GLOBAL

Orden	Media	Nº Encuestas	TITULACIÓN
26	4,16	668	Grado en Bellas Artes
27	4,16	86	Grado en Estudios Árabes e Islámicos
28	4,16	359	Grado en Ingeniería de la Salud (UMA-US)
29	4,15	287	Doble Grado en Derecho y Gestión y Administración Pública
30	4,15	285	Doble Grado en Educación Primaria y Estudios Franceses
31	4,15	160	Grado en Antropología Social y Cultural
32	4,14	188	Grado en Lengua y Literatura Alemanas
33	4,13	317	Doble Grado en Filología Clásica y Filología Hispánica
34	4,13	1.153	Grado en Educación Infantil
35	4,12	451	Grado en Ciencias de la Actividad Física y del Deporte
36	4,11	52	Doble Grado en Lengua y Literatura Alemanas y en Educación Primaria
37	4,11	1.078	Grado en Derecho
38	4,11	478	Grado en Ingeniería Aeroespacial
39	4,11	312	Grado en Ingeniería en Diseño Industrial y Desarrollo del Producto
40	4,1	3.083	Grado en Educación Primaria
41	4,1	622	Grado en Relaciones Laborales y Recursos Humanos
42	4,09	1.050	Grado en Comunicación Audiovisual
43	4,08	623	Grado en Finanzas y Contabilidad
44	4,07	152	Doble Grado en Física y Matemáticas
45	4,07	66	Grado en Estadística
46	4,07	731	Grado en Historia
47	4,07	630	Grado en Historia del Arte
48	4,05	1.015	Grado en Ingeniería de Tecnologías Industriales
49	4,04	89	Doble Grado en Derecho y en Finanzas y Contabilidad
50	4,04	97	Doble Grado en Geografía y Gestión del Territorio e Historia
51	4,04	40	Grado en Ingeniería de Materiales
52	4,04	568	Grado en Pedagogía



CUESTIONARIO DE OPINIÓN DEL ALUMNADO SOBRE LA ACTUACIÓN DOCENTE DEL PROFESORADO - GRADOS



CURSO 2020-21

TITULACIONES ORDENADAS POR MEDIA GLOBAL

Orden	Media	Nº Encuestas	TITULACIÓN
53	4,03	445	Grado en Conservación y Restauración de Bienes Culturales
54	4,03	304	Grado en Estudios de Asia Oriental (US-UMA)
55	4,03	486	Grado en Matemáticas
56	4,02	383	Grado en Biomedicina Básica y Experimental
57	4,02	612	Grado en Publicidad y Relaciones Públicas
58	4,01	390	Grado en Ingeniería de las Tecnologías de Telecomunicación
59	4	58	Doble Grado en Ingeniería en Diseño Industrial y Desarrollo del Producto e Ingeniería Mecánica
60	4	515	Grado en Bioquímica (US-UMA)
61	3,97	208	Grado en Edificación
62	3,97	156	Grado en Geografía y Gestión del Territorio
63	3,97	214	Grado en Ingeniería Informática - Ingeniería de Computadores
64	3,93	839	Grado en Administración y Dirección de Empresas
65	3,93	169	Grado en Ingeniería de Organización Industrial (UMA-US)
66	3,9	1.268	Grado en Fundamentos de Arquitectura
67	3,88	231	Grado en Física
68	3,88	294	Grado en Química
69	3,87	312	Grado en Ingeniería Electrónica, Robótica y Mecatrónica (UMA-US)
70	3,85	220	Grado en Ingeniería Química Industrial
71	3,84	333	Grado en Ingeniería Informática - Tecnologías Informáticas
72	3,82	332	Grado en Economía
73	3,81	53	Doble Grado en Química y en Ingeniería de Materiales
74	3,8	32	Doble Grado en Ingeniería Eléctrica e Ingeniería Mecánica
75	3,8	415	Grado en Marketing e Investigación de Mercados
76	3,79	97	Doble Grado en Física y en Ingeniería de Materiales
77	3,74	223	Grado en Ingeniería de la Energía (US-UMA)
78	3,74	1.134	Grado en Periodismo
79	3,73	1.034	Grado en Ingeniería Informática - Ingeniería del Software



CUESTIONARIO DE OPINIÓN DEL ALUMNADO SOBRE LA
ACTUACIÓN DOCENTE DEL PROFESORADO - **GRADOS**



CURSO 2020-21

TITULACIONES ORDENADAS POR MEDIA GLOBAL

Orden	Media	Nº Encuestas	TITULACIÓN
80	3,66	112	Grado en Arqueología (UGR-UJAEN-US)
81	3,65	148	Grado en Ingeniería Civil
82	3,65	282	Grado en Ingeniería Mecánica
83	3,64	3	Grado en Gestión y Administración Pública
84	3,63	184	Doble Grado en Derecho y en Economía
85	3,56	201	Doble Grado en Periodismo y Comunicación Audiovisual (2016)
86	3,56	107	Grado en Ingeniería Eléctrica
87	3,52	27	Doble Grado en Farmacia y en Óptica y Optometría (2019)
88	3,52	52	Doble Grado en Ingeniería Eléctrica e Ingeniería Electrónica Industrial
89	3,51	122	Grado en Ingeniería Electrónica Industrial
90	3,39	223	Doble Grado en Finanzas y Contabilidad y Relaciones Laborales y Recursos Humanos
91	2,16	2	Doble Grado en Ingeniería Agrícola (US) y Grado Ciencias Ambientales (UPO)



CUESTIONARIO DE OPINIÓN DEL ALUMNADO SOBRE LA
ACTUACIÓN DOCENTE DEL PROFESORADO - **GRADOS**



CURSO 2020-21

**TITULACIONES ORDENADAS ALFABÉTICAMENTE CON INFORMACIÓN DE CENTROS:
MEDIAS GLOBALES**

Media	Nº Encuestas	Nombre de la Titulación	Nombre del Centro
4,11	177	Doble Grado en Administración y Dirección de Empresas y en Derecho	Facultad de Ciencias Económicas y Empresariales
4,2	184	Doble Grado en Administración y Dirección de Empresas y en Derecho	Facultad de Derecho
3,28	100	Doble Grado en Derecho y en Economía	Facultad de Ciencias Económicas y Empresariales
4,06	84	Doble Grado en Derecho y en Economía	Facultad de Derecho
4,29	57	Doble Grado en Derecho y en Finanzas y Contabilidad	Facultad de Derecho
3,58	32	Doble Grado en Derecho y en Finanzas y Contabilidad	Facultad de Turismo y Finanzas
4,15	287	Doble Grado en Derecho y Gestión y Administración Pública	Facultad de Derecho
4,53	38	Doble Grado en Educación Infantil y Educación Primaria	Facultad de Ciencias de la Educación
4,03	166	Doble Grado en Educación Primaria y Estudios Franceses	Facultad de Ciencias de la Educación
4,31	119	Doble Grado en Educación Primaria y Estudios Franceses	Facultad de Filología
4,17	146	Doble Grado en Farmacia y en Óptica y Optometría	Facultad de Farmacia
3,52	27	Doble Grado en Farmacia y en Óptica y Optometría (2019)	Facultad de Farmacia
4,13	317	Doble Grado en Filología Clásica y Filología Hispánica	Facultad de Filología
3,84	107	Doble Grado en Finanzas y Contabilidad y Relaciones Laborales y Recursos Humanos	Facultad de Ciencias del Trabajo
2,98	116	Doble Grado en Finanzas y Contabilidad y Relaciones Laborales y Recursos Humanos	Facultad de Turismo y Finanzas
3,79	97	Doble Grado en Física y en Ingeniería de Materiales	Facultad de Física
4,01	67	Doble Grado en Física y Matemáticas	Facultad de Física
4,11	85	Doble Grado en Física y Matemáticas	Facultad de Matemáticas
4,46	37	Doble Grado en Fisioterapia y Ciencias de la Actividad Física y del Deporte	Facultad de Ciencias de la Educación
4,54	48	Doble Grado en Fisioterapia y Ciencias de la Actividad Física y del Deporte	Facultad Enfermería, Fisioterapia y Podología



CUESTIONARIO DE OPINIÓN DEL ALUMNADO SOBRE LA
ACTUACIÓN DOCENTE DEL PROFESORADO - **GRADOS**



CURSO 2020-21

**TITULACIONES ORDENADAS ALFABÉTICAMENTE CON INFORMACIÓN DE CENTROS:
MEDIAS GLOBALES**

Media	Nº Encuestas	Nombre de la Titulación	Nombre del Centro
4,04	97	Doble Grado en Geografía y Gestión del Territorio e Historia	Facultad de Geografía e Historia
4	58	Doble Grado en Ingeniería en Diseño Industrial y Desarrollo del Producto e Ingeniería Mecánica	Escuela Politécnica Superior
2,16	2	Doble Grado en Ingeniería Agrícola (US) y Grado Ciencias Ambientales (UPO)	E.T.S. de Ingeniería Agronómica
3,52	52	Doble Grado en Ingeniería Eléctrica e Ingeniería Electrónica Industrial	Escuela Politécnica Superior
3,8	32	Doble Grado en Ingeniería Eléctrica e Ingeniería Mecánica	Escuela Politécnica Superior
4,19	25	Doble Grado en Lengua y Literatura Alemanas y en Educación Primaria	Facultad de Ciencias de la Educación
4,04	27	Doble Grado en Lengua y Literatura Alemanas y en Educación Primaria	Facultad de Filología
4,17	149	Doble Grado en Matemáticas y Estadística	Facultad de Matemáticas
3,56	201	Doble Grado en Periodismo y Comunicación Audiovisual (2016)	Facultad de Comunicación
3,93	34	Doble Grado en Química y en Ingeniería de Materiales	Facultad de Física
3,6	19	Doble Grado en Química y en Ingeniería de Materiales	Facultad de Química
4,27	50	Doble Grado Ingeniería Informática - Tecnologías Informáticas y Matemáticas	E.T.S. Ingeniería Informática
4,24	69	Doble Grado Ingeniería Informática - Tecnologías Informáticas y Matemáticas	Facultad de Matemáticas
3,93	839	Grado en Administración y Dirección de Empresas	Facultad de CC. Económicas y Empresariales
4,15	160	Grado en Antropología Social y Cultural	Facultad de Geografía e Historia
3,66	112	Grado en Arqueología (UGR-UJAEN-US)	Facultad de Geografía e Historia
4,16	668	Grado en Bellas Artes	Facultad de Bellas Artes
4,3	819	Grado en Biología	Facultad de Biología
4,02	383	Grado en Biomedicina Básica y Experimental	Facultad de Medicina
4	515	Grado en Bioquímica (US-UMA)	Facultad de Biología
4,12	451	Grado en Ciencias de la Actividad Física y del Deporte	Facultad de Ciencias de la Educación



CUESTIONARIO DE OPINIÓN DEL ALUMNADO SOBRE LA
ACTUACIÓN DOCENTE DEL PROFESORADO - **GRADOS**



CURSO 2020-21

**TITULACIONES ORDENADAS ALFABÉTICAMENTE CON INFORMACIÓN DE CENTROS:
MEDIAS GLOBALES**

Media	Nº Encuestas	Nombre de la Titulación	Nombre del Centro
4,09	1.050	Grado en Comunicación Audiovisual	Facultad de Comunicación
4,03	445	Grado en Conservación y Restauración de Bienes Culturales	Facultad de Bellas Artes
4,3	219	Grado en Criminología	Facultad de Derecho
4,11	1.078	Grado en Derecho	Facultad de Derecho
3,82	332	Grado en Economía	Facultad de Ciencias Económicas y Empresariales
3,97	208	Grado en Edificación	E.T.S. de Ingeniería de Edificación
4,13	1.153	Grado en Educación Infantil	Facultad de Ciencias de la Educación
4,1	3.083	Grado en Educación Primaria	Facultad de Ciencias de la Educación
4,3	942	Grado en Enfermería	Facultad Enfermería, Fisioterapia y Podología
4,07	66	Grado en Estadística	Facultad de Matemáticas
4,16	86	Grado en Estudios Árabes e Islámicos	Facultad de Filología
4,03	304	Grado en Estudios de Asia Oriental (US-UMA)	Facultad de Filosofía
4,2	417	Grado en Estudios Franceses	Facultad de Filología
4,18	1.379	Grado en Estudios Ingleses	Facultad de Filología
4,47	788	Grado en Farmacia	Facultad de Farmacia
4,38	777	Grado en Farmacia (2019)	Facultad de Farmacia
4,36	54	Grado en Filología Clásica	Facultad de Filología
4,22	606	Grado en Filología Hispánica	Facultad de Filología
4,38	396	Grado en Filosofía	Facultad de Filosofía
4,08	623	Grado en Finanzas y Contabilidad	Facultad de Turismo y Finanzas
3,88	231	Grado en Física	Facultad de Física
4,4	533	Grado en Fisioterapia	Facultad Enfermería, Fisioterapia y Podología
3,9	1.268	Grado en Fundamentos de Arquitectura	E.T.S. de Arquitectura
3,97	156	Grado en Geografía y Gestión del Territorio	Facultad de Geografía e Historia



CUESTIONARIO DE OPINIÓN DEL ALUMNADO SOBRE LA
ACTUACIÓN DOCENTE DEL PROFESORADO - **GRADOS**



CURSO 2020-21

**TITULACIONES ORDENADAS ALFABÉTICAMENTE CON INFORMACIÓN DE CENTROS:
MEDIAS GLOBALES**

Media	Nº Encuestas	Nombre de la Titulación	Nombre del Centro
3,64	3	Grado en Gestión y Administración Pública	Facultad de Derecho
4,07	731	Grado en Historia	Facultad de Geografía e Historia
4,07	630	Grado en Historia del Arte	Facultad de Geografía e Historia
4,11	478	Grado en Ingeniería Aeroespacial	E.T.S. de Ingeniería
4,3	545	Grado en Ingeniería Agrícola	E.T.S. de Ingeniería Agronómica
3,65	148	Grado en Ingeniería Civil	E.T.S. de Ingeniería
3,74	223	Grado en Ingeniería de la Energía (US-UMA)	E.T.S. de Ingeniería
4,16	359	Grado en Ingeniería de la Salud (UMA-US)	E.T.S. Ingeniería Informática
4,01	390	Grado en Ingeniería de las Tecnologías de Telecomunicación	E.T.S. de Ingeniería
4,04	40	Grado en Ingeniería de Materiales	Facultad de Física
3,93	169	Grado en Ingeniería de Organización Industrial (UMA-US)	E.T.S. de Ingeniería
4,05	1.015	Grado en Ingeniería de Tecnologías Industriales	E.T.S. de Ingeniería
3,56	107	Grado en Ingeniería Eléctrica	Escuela Politécnica Superior
3,51	122	Grado en Ingeniería Electrónica Industrial	Escuela Politécnica Superior
3,87	312	Grado en Ingeniería Electrónica, Robótica y Mecatrónica (UMA-US)	E.T.S. de Ingeniería
4,11	312	Grado en Ingeniería en Diseño Industrial y Desarrollo del Producto	Escuela Politécnica Superior
3,97	214	Grado en Ingeniería Informática - Ingeniería de Computadores	E.T.S. Ingeniería Informática
3,73	1.034	Grado en Ingeniería Informática - Ingeniería del Software	E.T.S. Ingeniería Informática
3,84	333	Grado en Ingeniería Informática - Tecnologías Informáticas	E.T.S. Ingeniería Informática
3,65	282	Grado en Ingeniería Mecánica	Escuela Politécnica Superior
4,23	85	Grado en Ingeniería Química	E.T.S. de Ingeniería
3,85	220	Grado en Ingeniería Química Industrial	Escuela Politécnica Superior
4,14	188	Grado en Lengua y Literatura Alemanas	Facultad de Filología
3,8	415	Grado en Marketing e Investigación de Mercados	Facultad de Ciencias Económicas y Empresariales



CUESTIONARIO DE OPINIÓN DEL ALUMNADO SOBRE LA
ACTUACIÓN DOCENTE DEL PROFESORADO - **GRADOS**



CURSO 2020-21

**TITULACIONES ORDENADAS ALFABÉTICAMENTE CON INFORMACIÓN DE CENTROS:
MEDIAS GLOBALES**

Media	Nº Encuestas	Nombre de la Titulación	Nombre del Centro
4,03	486	Grado en Matemáticas	Facultad de Matemáticas
4,29	1.541	Grado en Medicina	Facultad de Medicina
4,22	312	Grado en Odontología	Facultad de Odontología
4,49	227	Grado en Óptica y Optometría	Facultad de Farmacia
4,04	568	Grado en Pedagogía	Facultad de Ciencias de la Educación
3,74	1.134	Grado en Periodismo	Facultad de Comunicación
4,43	285	Grado en Podología	Facultad Enfermería, Fisioterapia y Podología
4,45	1.578	Grado en Psicología	Facultad de Psicología
4,02	612	Grado en Publicidad y Relaciones Públicas	Facultad de Comunicación
3,88	294	Grado en Química	Facultad de Química
4,1	622	Grado en Relaciones Laborales y Recursos Humanos	Facultad de Ciencias del Trabajo
4,32	601	Grado en Turismo	Facultad de Turismo y Finanzas

ENCUESTA DE OPINIÓN DEL ALUMNADO SOBRE LA ACTUACIÓN DOCENTE DEL PROFESORADO



DEPARTAMENTOS

GRADOS
2020 / 21





DEPARTAMENTOS ORDENADOS POR MEDIA GLOBAL

Orden	Media	Nº Encuestas	Departamento
1	4,72	370	Microbiología y Parasitología
2	4,7	293	Fisiología
3	4,69	330	Derecho Financiero y Tributario
4	4,55	218	Derecho Constitucional
5	4,53	195	Microbiología
6	4,52	156	Psiquiatría
7	4,51	153	Podología
8	4,5	379	Fisioterapia
9	4,49	754	Psicología Experimental
10	4,45	188	Filosofía, Lógica y Filosofía de la Ciencia
11	4,44	578	Medicina
12	4,43	304	Didáctica de las Matemáticas
13	4,38	165	Antropología Social
14	4,38	254	Electrónica y Electromagnetismo
15	4,38	321	Matemática Aplicada II
16	4,38	196	Metafísica y Corrientes Actuales de la Filosofía, Ética y Filosofía Política
17	4,38	435	Personalidad, Evaluación y Tratamiento Psicológicos
18	4,37	496	Educación Física y Deporte
19	4,36	322	Biología Vegetal y Ecología
20	4,36	79	Historia de América
21	4,36	145	Urbanística y Ordenación del Territorio
22	4,34	219	Agronomía
23	4,34	563	Didáctica y Organización Educativa
24	4,33	599	Enfermería
25	4,33	813	Psicología Evolutiva y de la Educación
26	4,32	816	Lengua Española, Lingüística y Teoría de la Literatura
27	4,31	133	Farmacología



DEPARTAMENTOS ORDENADOS POR MEDIA GLOBAL

Orden	Media	Nº Encuestas	Departamento
28	4,31	509	Filología Inglesa (Literatura Inglesa y Norteamericana)
29	4,31	419	Matemática Aplicada I
30	4,31	282	Química Orgánica y Farmacéutica
31	4,29	280	Medicina Preventiva y Salud Pública
32	4,26	184	Estética e Historia de la Filosofía
33	4,25	214	Ciencias Jurídicas Básicas (Derecho Romano, Historia del Derecho y Derecho Eclesiástico del Estado)
34	4,25	281	Farmacia y Tecnología Farmacéutica
35	4,25	490	Filología Francesa
36	4,22	296	Filología Griega y Latina
37	4,22	239	Métodos Investigación y Diagnóstico en Educación
38	4,21	391	Bioquímica Médica y Biología Molecular e Inmunología
39	4,21	330	Construcciones Arquitectónicas I
40	4,21	507	Psicología Social
41	4,19	321	Derecho Civil y Derecho Internacional Privado
42	4,18	199	Ciencias de la Computación e Inteligencia Artificial
43	4,18	206	Nutrición y Bromatología, Toxicología y Medicina Legal
44	4,17	489	Cirugía
45	4,16	134	Derecho Internacional Público y Relaciones Internacionales
46	4,16	229	Ecuaciones Diferenciales y Análisis Numérico
47	4,16	152	Estomatología
48	4,16	270	Geografía Física y Análisis Geográfico Regional
49	4,16	81	Zoología
50	4,15	165	Bioquímica y Biología Molecular
51	4,15	60	Filosofía del Derecho
52	4,15	64	Física Aplicada II
53	4,15	305	Fisiología Médica y Biofísica
54	4,15	317	Teoría e Historia de la Educación y Pedagogía Social
55	4,14	355	Dibujo



CUESTIONARIO DE OPINIÓN DEL ALUMNADO SOBRE LA ACTUACIÓN DOCENTE DEL PROFESORADO - GRADOS



CURSO 2020-21

DEPARTAMENTOS ORDENADOS POR MEDIA GLOBAL

Orden	Media	Nº Encuestas	Departamento
56	4,14	180	Filología Alemana
57	4,14	281	Geografía Humana
58	4,14	224	Historia Antigua
59	4,14	301	Historia Contemporánea
60	4,14	182	Ingeniería Química y Ambiental
61	4,13	181	Bioquímica Vegetal y Biología Molecular
62	4,13	392	Ingeniería Aeroespacial y Mecánica de Fluidos
63	4,13	162	Química Inorgánica
64	4,12	356	Ingeniería Electrónica
65	4,12	104	Teoría de la Señal y Comunicaciones
66	4,11	181	Cristalografía, Mineralogía y Química Agrícola
67	4,11	424	Pintura
68	4,08	494	Literatura Española e Hispanoamericana
69	4,07	174	Álgebra
70	4,07	139	Física Aplicada III
71	4,07	141	Historia Moderna
72	4,06	163	Derecho Mercantil
73	4,06	140	Geometría y Topología
74	4,05	139	Química Orgánica
75	4,04	246	Anatomía y Embriología Humana
76	4,04	155	Farmacología, Pediatría y Radiología
77	4,04	659	Periodismo I
78	4,03	1.045	Administración de Empresas y Marketing
79	4,03	365	Escultura e Historia de las Artes Plásticas
80	4,03	195	Filologías Integradas
81	4,03	378	Física de la Materia Condensada
82	4,03	331	Organización Industrial y Gestión de Empresas I
83	4,02	148	Genética
84	4,01	168	Física Atómica, Molecular y Nuclear



CUESTIONARIO DE OPINIÓN DEL ALUMNADO SOBRE LA ACTUACIÓN DOCENTE DEL PROFESORADO - GRADOS



CURSO 2020-21

DEPARTAMENTOS ORDENADOS POR MEDIA GLOBAL

Orden	Media	Nº Encuestas	Departamento
85	4,01	527	Historia del Arte
86	4,01	150	Ingeniería Gráfica
87	3,98	202	Citología e Histología Normal y Patológica
88	3,98	433	Economía Financiera y Dirección de Operaciones
89	3,98	350	Estadística e Investigación Operativa
90	3,98	129	Historia, Teoría y Composición Arquitectónicas
91	3,97	100	Construcciones Arquitectónicas II
92	3,97	163	Historia Medieval y Ciencias y Técnicas Historiográficas
93	3,97	173	Ingeniería del Diseño
94	3,96	176	Química Física
95	3,95	1.054	Comunicación Audiovisual y Publicidad
96	3,95	410	Economía Aplicada I
97	3,95	660	Filología Inglesa (Lengua Inglesa)
98	3,95	320	Mecánica de Medios Continuos y Teoría de Estructuras
99	3,94	185	Análisis Matemático
100	3,94	272	Derecho del Trabajo y de la Seguridad Social
101	3,94	394	Educación Artística
102	3,94	280	Ingeniería Eléctrica
103	3,91	242	Derecho Penal y Ciencias Criminales
104	3,91	246	Estructuras de Edificación e Ingeniería del Terreno
105	3,88	309	Análisis Económico y Economía Política
106	3,88	335	Didáctica de la Lengua y de la Literatura y Filologías Integradas
107	3,88	146	Química Analítica
108	3,87	221	Economía Aplicada II
109	3,87	252	Motricidad Humana y Rendimiento Deportivo
110	3,86	214	Organización Industrial y Gestión de Empresas II
111	3,86	419	Sociología
112	3,85	822	Didáctica de las Ciencias Experimentales y Sociales
113	3,85	233	Economía e Historia Económica



CUESTIONARIO DE OPINIÓN DEL ALUMNADO SOBRE LA ACTUACIÓN DOCENTE DEL PROFESORADO - GRADOS



CURSO 2020-21

DEPARTAMENTOS ORDENADOS POR MEDIA GLOBAL

Orden	Media	Nº Encuestas	Departamento
114	3,83	344	Tecnología Electrónica
115	3,81	175	Ingeniería Mecánica y Fabricación
116	3,8	472	Contabilidad y Economía Financiera
117	3,73	155	Arquitectura y Tecnología de Computadores
118	3,72	192	Derecho Procesal
119	3,72	157	Física Aplicada I
120	3,72	230	Ingeniería de Sistemas y Automática
121	3,71	260	Derecho Administrativo
122	3,71	175	Prehistoria y Arqueología
123	3,69	506	Periodismo II
124	3,67	20	Expresión Gráfica e Ingeniería en la Edificación
125	3,64	220	Biología Celular
126	3,57	145	Ingeniería Química
127	3,55	25	Ingeniería de la Construcción y Proyectos de Ingeniería
128	3,55	258	Ingeniería Energética
129	3,55	779	Lenguajes y Sistemas Informáticos
130	3,53	96	Ingeniería Telemática
131	3,45	227	Ingeniería y Ciencia de los Materiales y del Transporte
132	3,44	210	Economía Aplicada III
133	3,38	135	Expresión Gráfica y Arquitectónica
134	3,32	244	Proyectos Arquitectónicos
135	No Procede	129	Sin departamento específico

**DEPARTAMENTOS ORDENADOS ALFABÉTICAMENTE CON INFORMACIÓN DE ÁREAS DE
CONOCIMIENTO: MEDIAS GLOBALES**

Media	Nº Encuestas	Departamento	Área
4,14	423	Administración de Empresas y Marketing	Comercialización e Investigación de Mercados
3,96	622	Administración de Empresas y Marketing	Organización de Empresas
4,56	39	Agronomía	Producción Animal
4,3	180	Agronomía	Producción Vegetal
4,07	174	Álgebra	Álgebra
3,88	309	Análisis Económico y Economía Política	Economía Aplicada
3,94	185	Análisis Matemático	Análisis Matemático
4,04	246	Anatomía y Embriología Humana	Anatomía y Embriología Humana
4,38	165	Antropología Social	Antropología Social
3,73	155	Arquitectura y Tecnología de Computadores	Arquitectura y Tecnología de Computadores
3,64	220	Biología Celular	Biología Celular
4,39	139	Biología Vegetal y Ecología	Botánica
4,32	148	Biología Vegetal y Ecología	Ecología
4,42	35	Biología Vegetal y Ecología	Fisiología Vegetal
4,21	370	Bioquímica Médica y Biología Molecular e Inmunología	Bioquímica y Biología Molecular
4,27	21	Bioquímica Médica y Biología Molecular e Inmunología	Inmunología
4,13	181	Bioquímica Vegetal y Biología Molecular	Bioquímica y Biología Molecular
4,15	165	Bioquímica y Biología Molecular	Bioquímica y Biología Molecular
4,18	199	Ciencias de la Computación e Inteligencia Artificial	Ciencia de la Computación e Inteligencia Artificial
4,19	69	Ciencias Jurídicas Básicas (Derecho Romano, Historia del Derecho y Derecho Eclesiástico del Estado)	Derecho Eclesiástico del Estado
4,11	49	Ciencias Jurídicas Básicas (Derecho Romano, Historia del Derecho y Derecho Eclesiástico del Estado)	Derecho Romano
4,36	96	Ciencias Jurídicas Básicas (Derecho Romano, Historia del Derecho y Derecho Eclesiástico del Estado)	Historia del Derecho y de las Instituciones
4,27	362	Cirugía	Cirugía
4,04	24	Cirugía	Obstetricia y Ginecología



CURSO 2020-21

**DEPARTAMENTOS ORDENADOS ALFABÉTICAMENTE CON INFORMACIÓN DE ÁREAS DE
CONOCIMIENTO: MEDIAS GLOBALES**

Media	Nº Encuestas	Departamento	Área
4,36	42	Cirugía	Oftalmología
4,55	30	Cirugía	Otorrinolaringología
2,51	31	Cirugía	Traumatología y Ortopedia
2,73	62	Citología e Histología Normal y Patológica	Anatomía Patológica
4,28	48	Citología e Histología Normal y Patológica	Biología Celular
4,65	92	Citología e Histología Normal y Patológica	Histología
3,95	1.054	Comunicación Audiovisual y Publicidad	Comunicación Audiovisual y Publicidad
4,21	330	Construcciones Arquitectónicas I	Construcciones Arquitectónicas
3,97	100	Construcciones Arquitectónicas II	Construcciones Arquitectónicas
3,8	472	Contabilidad y Economía Financiera	Economía Financiera y Contabilidad
3,89	134	Cristalografía, Mineralogía y Química Agrícola	Cristalografía y Mineralogía
4,73	47	Cristalografía, Mineralogía y Química Agrícola	Edafología y Química Agrícola
3,71	260	Derecho Administrativo	Derecho Administrativo
4,18	292	Derecho Civil y Derecho Internacional Privado	Derecho Civil
4,26	29	Derecho Civil y Derecho Internacional Privado	Derecho Internacional Privado
4,55	218	Derecho Constitucional	Derecho Constitucional
3,94	272	Derecho del Trabajo y de la Seguridad Social	Derecho del Trabajo y de la Seguridad Social
4,69	330	Derecho Financiero y Tributario	Derecho Financiero y Tributario
4,16	134	Derecho Internacional Público y Relaciones Internacionales	Derecho Internacional Público y Relaciones Internacionales
4,06	163	Derecho Mercantil	Derecho Mercantil
3,91	242	Derecho Penal y Ciencias Criminales	Derecho Penal
3,72	192	Derecho Procesal	Derecho Procesal
4,14	355	Dibujo	Dibujo
3,88	335	Didáctica de la Lengua y de la Literatura y Filologías Integradas	Didáctica de la Lengua y la Literatura
3,93	419	Didáctica de las Ciencias Experimentales y Sociales	Didáctica de las Ciencias Experimentales



**DEPARTAMENTOS ORDENADOS ALFABÉTICAMENTE CON INFORMACIÓN DE ÁREAS DE
CONOCIMIENTO: MEDIAS GLOBALES**

Media	Nº Encuestas	Departamento	Área
3,77	403	Didáctica de las Ciencias Experimentales y Sociales	Didáctica de las Ciencias Sociales
4,43	304	Didáctica de las Matemáticas	Didáctica de la Matemática
4,34	563	Didáctica y Organización Educativa	Didáctica y Organización Escolar
4,08	98	Economía Aplicada I	Economía Aplicada
3,91	312	Economía Aplicada I	Métodos cuantitativos para la Economía y Empresa
3,87	221	Economía Aplicada II	Economía Aplicada
3,09	136	Economía Aplicada III	Economía Aplicada
4,08	74	Economía Aplicada III	Métodos cuantitativos para la Economía y Empresa
3,84	146	Economía e Historia Económica	Economía Aplicada
3,86	87	Economía e Historia Económica	Historia e Instituciones Económicas
3,71	250	Economía Financiera y Dirección de Operaciones	Economía Financiera y Contabilidad
4,34	183	Economía Financiera y Dirección de Operaciones	Organización de Empresas
4,16	229	Ecuaciones Diferenciales y Análisis Numérico	Análisis Matemático
4,36	200	Educación Artística	Didáctica de la Expresión Musical
3,51	188	Educación Artística	Didáctica de la Expresión Plástica
3,12	6	Educación Artística	Música
4,3	417	Educación Física y Deporte	Didáctica de la Expresión Corporal
4,74	79	Educación Física y Deporte	Educación Física y Deportiva
4,32	58	Electrónica y Electromagnetismo	Electromagnetismo
4,4	196	Electrónica y Electromagnetismo	Electrónica
4,33	599	Enfermería	Enfermería
4,04	186	Escultura e Historia de las Artes Plásticas	Escultura
4,02	179	Escultura e Historia de las Artes Plásticas	Historia del Arte
3,98	350	Estadística e Investigación Operativa	Estadística e Investigación Operativa
4,34	103	Estética e Historia de la Filosofía	Estética y Teoría de las Artes



CURSO 2020-21

**DEPARTAMENTOS ORDENADOS ALFABÉTICAMENTE CON INFORMACIÓN DE ÁREAS DE
CONOCIMIENTO: MEDIAS GLOBALES**

Media	Nº Encuestas	Departamento	Área
4,16	81	Estética e Historia de la Filosofía	Filosofía
4,16	152	Estomatología	Estomatología
4,27	61	Estructuras de Edificación e Ingeniería del Terreno	Ingeniería del Terreno
3,79	185	Estructuras de Edificación e Ingeniería del Terreno	Mecánica de Medios Continuos y Teoría de Estructuras
3,67	20	Expresión Gráfica e Ingeniería en la Edificación	Expresión Gráfica Arquitectónica
3,38	135	Expresión Gráfica y Arquitectónica	Expresión Gráfica Arquitectónica
4,25	281	Farmacia y Tecnología Farmacéutica	Farmacia y Tecnología Farmacéutica
4,31	133	Farmacología	Farmacología
4,21	94	Farmacología, Pediatría y Radiología	Farmacología
3,85	26	Farmacología, Pediatría y Radiología	Pediatría
3,67	35	Farmacología, Pediatría y Radiología	Radiología y Medicina Física
4,14	180	Filología Alemana	Filología Alemana
4,25	490	Filología Francesa	Filología Francesa
4,09	121	Filología Griega y Latina	Filología Griega
4,31	175	Filología Griega y Latina	Filología Latina
3,95	660	Filología Inglesa (Lengua Inglesa)	Filología Inglesa
4,31	509	Filología Inglesa (Literatura Inglesa y Norteamericana)	Filología Inglesa
4,14	74	Filologías Integradas	Estudios Árabes e Islámicos
3,82	47	Filologías Integradas	Estudios de Asia Oriental
4,14	19	Filologías Integradas	Filología Gallega y Portuguesa
4	55	Filologías Integradas	Filología Italiana
4,15	60	Filosofía del Derecho	Filosofía del Derecho
4,47	116	Filosofía, Lógica y Filosofía de la Ciencia	Filosofía
4,41	72	Filosofía, Lógica y Filosofía de la Ciencia	Lógica y Filosofía de la Ciencia
3,72	157	Física Aplicada I	Física Aplicada
4,15	64	Física Aplicada II	Física Aplicada



CURSO 2020-21

**DEPARTAMENTOS ORDENADOS ALFABÉTICAMENTE CON INFORMACIÓN DE ÁREAS DE
CONOCIMIENTO: MEDIAS GLOBALES**

Media	Nº Encuestas	Departamento	Área
4,07	139	Física Aplicada III	Física Aplicada
3,24	2	Física Atómica, Molecular y Nuclear	Astronomía y Astrofísica
3,94	47	Física Atómica, Molecular y Nuclear	Física Atómica, Molecular y Nuclear
4,05	119	Física Atómica, Molecular y Nuclear	Física Teórica
3,63	209	Física de la Materia Condensada	Física de la Materia Condensada
4,53	169	Física de la Materia Condensada	Óptica
4,7	293	Fisiología	Fisiología
4,15	305	Fisiología Médica y Biofísica	Fisiología
4,5	379	Fisioterapia	Fisioterapia
4,02	148	Genética	Genética
4,19	181	Geografía Física y Análisis Geográfico Regional	Análisis Geográfico Regional
4,11	89	Geografía Física y Análisis Geográfico Regional	Geografía Física
4,14	281	Geografía Humana	Geografía Humana
4,06	140	Geometría y Topología	Geometría y Topología
4,14	224	Historia Antigua	Historia Antigua
4,14	301	Historia Contemporánea	Historia Contemporánea
4,36	79	Historia de América	Historia de América
4,01	527	Historia del Arte	Historia del Arte
4,2	51	Historia Medieval y Ciencias y Técnicas Historiográficas	Ciencias y Técnicas Historiográficas
3,86	112	Historia Medieval y Ciencias y Técnicas Historiográficas	Historia Medieval
4,07	141	Historia Moderna	Historia Moderna
3,98	129	Historia, Teoría y Composición Arquitectónicas	Composición Arquitectónica
4,48	139	Ingeniería Aeroespacial y Mecánica de Fluidos	Ingeniería Aeroespacial
4,05	146	Ingeniería Aeroespacial y Mecánica de Fluidos	Ingeniería Agroforestal
3,78	107	Ingeniería Aeroespacial y Mecánica de Fluidos	Mecánica de Fluidos
3,53	12	Ingeniería Construcción y Proyectos de Ingeniería	Ingeniería de la Construcción



**DEPARTAMENTOS ORDENADOS ALFABÉTICAMENTE CON INFORMACIÓN DE ÁREAS DE
CONOCIMIENTO: MEDIAS GLOBALES**

Media	Nº Encuestas	Departamento	Área
3,57	13	Ingeniería Construcción y Proyectos de Ingeniería	Proyectos de Ingeniería
3,72	230	Ingeniería de Sistemas y Automática	Ingeniería de Sistemas y Automática
3,78	52	Ingeniería del Diseño	Expresión Gráfica en la Ingeniería
4,17	24	Ingeniería del Diseño	Ingeniería de la Construcción
4,02	97	Ingeniería del Diseño	Proyectos de Ingeniería
3,94	280	Ingeniería Eléctrica	Ingeniería Eléctrica
4,12	356	Ingeniería Electrónica	Tecnología Electrónica
3,55	258	Ingeniería Energética	Máquinas y Motores Térmicos
4,03	43	Ingeniería Gráfica	Expresión Gráfica Arquitectónica
4,01	107	Ingeniería Gráfica	Expresión Gráfica en la Ingeniería
4,33	37	Ingeniería Mecánica y Fabricación	Ingeniería de los Procesos de Fabricación
3,67	138	Ingeniería Mecánica y Fabricación	Ingeniería Mecánica
3,55	141	Ingeniería Química	Ingeniería Química
4,04	4	Ingeniería Química	Tecnología de Alimentos
4,12	175	Ingeniería Química y Ambiental	Ingeniería Química
4,55	7	Ingeniería Química y Ambiental	Tecnologías del Medio Ambiente
3,53	96	Ingeniería Telemática	Ingeniería Telemática
3,39	197	Ingeniería y Ciencia de los Materiales y del Transporte	Ciencias de Materiales e Ingeniería Metalúrgica
3,85	30	Ingeniería y Ciencia de los Materiales y del Transporte	Ingeniería e Infraestructura de los Transportes
4,3	596	Lengua Española, Lingüística y Teoría de la Literatura	Lengua Española
4,38	106	Lengua Española, Lingüística y Teoría de la Literatura	Lingüística General
4,38	114	Lengua Española, Lingüística y Teoría de la Literatura	Teoría de la Literatura y Literatura Comparada
3,55	779	Lenguajes y Sistemas Informáticos	Lenguajes y Sistema Informáticos
4,08	494	Literatura Española e Hispanoamericana	Literatura Española
4,31	419	Matemática Aplicada I	Matemática Aplicada



**DEPARTAMENTOS ORDENADOS ALFABÉTICAMENTE CON INFORMACIÓN DE ÁREAS DE
CONOCIMIENTO: MEDIAS GLOBALES**

Media	Nº Encuestas	Departamento	Área
4,38	321	Matemática Aplicada II	Matemática Aplicada
3,95	320	Mecánica de Medios Continuos y Teoría de Estructuras	Mecánica de Medios Continuos y Teoría de Estructuras
4,6	42	Medicina	Dermatología
4,42	536	Medicina	Medicina
4,29	280	Medicina Preventiva y Salud Pública	Medicina Preventiva y Salud Pública
4,41	146	Metafísica y Corrientes Actuales de la Filosofía, Ética y Filosofía Política	Filosofía
4,29	50	Metafísica y Corrientes Actuales de la Filosofía, Ética y Filosofía Política	Filosofía Moral
4,22	239	Métodos Investigación y Diagnóstico Educación	Métodos de Investigación y Diagnóstico en Educación
4,53	195	Microbiología	Microbiología
4,71	295	Microbiología y Parasitología	Microbiología
4,75	75	Microbiología y Parasitología	Parasitología
3,9	238	Motricidad Humana y Rendimiento Deportivo	Didáctica de la Expresión Corporal
3,48	14	Motricidad Humana y Rendimiento Deportivo	Educación Física y Deportiva
4,33	59	Nutrición y Bromatología, Toxicología y Medicina Legal	Medicina Legal y Forense
3,68	44	Nutrición y Bromatología, Toxicología y Medicina Legal	Nutrición y Bromatología
4,31	103	Nutrición y Bromatología, Toxicología y Medicina Legal	Toxicología
4,1	50	Organización Industrial y Gestión de Empresas I	Estadística e Investigación Operativa
4,01	281	Organización Industrial y Gestión de Empresas I	Organización de Empresas
3,86	214	Organización Industrial y Gestión de Empresas II	Organización de Empresas
4,04	659	Periodismo I	Periodismo
3,69	506	Periodismo II	Periodismo
4,38	435	Personalidad, Evaluación y Tratamiento Psicológicos	Personalidad, Evaluación y Tratamiento Psicológicos
4,11	424	Pintura	Pintura
4,51	153	Podología	Enfermería



CUESTIONARIO DE OPINIÓN DEL ALUMNADO SOBRE LA
ACTUACIÓN DOCENTE DEL PROFESORADO - **GRADOS**



CURSO 2020-21

**DEPARTAMENTOS ORDENADOS ALFABÉTICAMENTE CON INFORMACIÓN DE ÁREAS DE
CONOCIMIENTO: MEDIAS GLOBALES**

Media	Nº Encuestas	Departamento	Área
4,08	59	Prehistoria y Arqueología	Arqueología
3,52	116	Prehistoria y Arqueología	Prehistoria
3,32	244	Proyectos Arquitectónicos	Proyectos Arquitectónicos
4,33	813	Psicología Evolutiva y de la Educación	Psicología Evolutiva y de la Educación
4,67	307	Psicología Experimental	Metodología de las Ciencias del Comportamiento
4,29	204	Psicología Experimental	Psicobiología
4,42	243	Psicología Experimental	Psicología Básica
4,21	507	Psicología Social	Psicología Social
4,7	54	Psiquiatría	Historia de la Ciencia
4,42	102	Psiquiatría	Psiquiatría
3,88	146	Química Analítica	Química Analítica
3,96	176	Química Física	Química Física
4,13	162	Química Inorgánica	Química Inorgánica
4,05	139	Química Orgánica	Química Orgánica
4,31	282	Química Orgánica y Farmacéutica	Química Orgánica
3,86	419	Sociología	Sociología
3,83	344	Tecnología Electrónica	Tecnología Electrónica
4,12	104	Teoría de la Señal y Comunicaciones	Teoría de la Señal y Comunicaciones
4,15	317	Teoría e Historia de la Educación y Pedagogía Social	Teoría e Historia de la Educación
4,36	145	Urbanística y Ordenación del Territorio	Urbanística y Ordenación del Territorio
4,16	81	Zoología	Zoología
No procede	129	Sin departamento específico	Sin área específica

ENCUESTA DE OPINIÓN DEL ALUMNADO SOBRE LA ACTUACIÓN DOCENTE DEL PROFESORADO



ÁREAS DE CONOCIMIENTO

**GRADOS
2020 / 21**





CUESTIONARIO DE OPINIÓN DEL ALUMNADO SOBRE LA ACTUACIÓN DOCENTE DEL PROFESORADO - GRADOS



CURSO 2020-21

ÁREAS DE CONOCIMIENTO ORDENADAS POR MEDIA GLOBAL

Orden	Media	Nº Encuestas	Área de Conocimiento
1	4,75	75	Parasitología
2	4,73	47	Edafología y Química Agrícola
3	4,7	54	Historia de la Ciencia
4	4,69	330	Derecho Financiero y Tributario
5	4,67	307	Metodología de las Ciencias del Comportamiento
6	4,65	92	Histología
7	4,64	490	Microbiología
8	4,6	42	Dermatología
9	4,56	39	Producción Animal
10	4,55	218	Derecho Constitucional
11	4,55	93	Educación Física y Deportiva
12	4,55	30	Otorrinolaringología
13	4,55	7	Tecnologías del Medio Ambiente
14	4,53	169	Óptica
15	4,5	379	Fisioterapia
16	4,48	139	Ingeniería Aeroespacial
17	4,43	304	Didáctica de la Matemática
18	4,42	598	Fisiología
19	4,42	35	Fisiología Vegetal
20	4,42	536	Medicina
21	4,42	243	Psicología Básica
22	4,42	102	Psiquiatría
23	4,41	72	Lógica y Filosofía de la Ciencia
24	4,4	196	Electrónica
25	4,39	139	Botánica
26	4,38	165	Antropología Social
27	4,38	106	Lingüística General
28	4,38	435	Personalidad, Evaluación y Tratamiento Psicológicos



CUESTIONARIO DE OPINIÓN DEL ALUMNADO SOBRE LA ACTUACIÓN DOCENTE DEL PROFESORADO - GRADOS



CURSO 2020-21

ÁREAS DE CONOCIMIENTO ORDENADAS POR MEDIA GLOBAL

Orden	Media	Nº Encuestas	Área de Conocimiento
29	4,38	114	Teoría de la Literatura y Literatura Comparada
30	4,37	752	Enfermería
31	4,37	343	Filosofía
32	4,36	200	Didáctica de la Expresión Musical
33	4,36	79	Historia de América
34	4,36	96	Historia del Derecho y de las Instituciones
35	4,36	42	Oftalmología
36	4,36	145	Urbanística y Ordenación del Territorio
37	4,34	563	Didáctica y Organización Escolar
38	4,34	103	Estética y Teoría de las Artes
39	4,34	740	Matemática Aplicada
40	4,33	37	Ingeniería de los Procesos de Fabricación
41	4,33	59	Medicina Legal y Forense
42	4,33	813	Psicología Evolutiva y de la Educación
43	4,32	148	Ecología
44	4,32	58	Electromagnetismo
45	4,31	175	Filología Latina
46	4,31	103	Toxicología
47	4,3	596	Lengua Española
48	4,3	180	Producción Vegetal
49	4,29	50	Filosofía Moral
50	4,29	280	Medicina Preventiva y Salud Pública
51	4,29	204	Psicobiología
52	4,27	362	Cirugía
53	4,27	227	Farmacología
54	4,27	61	Ingeniería del Terreno
55	4,27	21	Inmunología
56	4,26	29	Derecho Internacional Privado



CUESTIONARIO DE OPINIÓN DEL ALUMNADO SOBRE LA ACTUACIÓN DOCENTE DEL PROFESORADO - GRADOS



CURSO 2020-21

ÁREAS DE CONOCIMIENTO ORDENADAS POR MEDIA GLOBAL

Orden	Media	Nº Encuestas	Área de Conocimiento
57	4,25	281	Farmacia y Tecnología Farmacéutica
58	4,25	490	Filología Francesa
59	4,22	239	Métodos de Investigación y Diagnóstico en Educación
60	4,22	421	Química Orgánica
61	4,21	507	Psicología Social
62	4,2	51	Ciencias y Técnicas Historiográficas
63	4,19	181	Análisis Geográfico Regional
64	4,19	69	Derecho Eclesiástico del Estado
65	4,18	199	Ciencia de la Computación e Inteligencia Artificial
66	4,18	292	Derecho Civil
67	4,17	716	Bioquímica y Biología Molecular
68	4,16	134	Derecho Internacional Público y Relaciones Internacionales
69	4,16	655	Didáctica de la Expresión Corporal
70	4,16	152	Estomatología
71	4,16	81	Zoología
72	4,15	430	Construcciones Arquitectónicas
73	4,15	60	Filosofía del Derecho
74	4,15	317	Teoría e Historia de la Educación
75	4,14	423	Comercialización e Investigación de Mercados
76	4,14	355	Dibujo
77	4,14	74	Estudios Árabes e Islámicos
78	4,14	180	Filología Alemana
79	4,14	19	Filología Gallega y Portuguesa
80	4,14	281	Geografía Humana
81	4,14	224	Historia Antigua
82	4,14	301	Historia Contemporánea
83	4,13	162	Química Inorgánica
84	4,12	104	Teoría de la Señal y Comunicaciones



CUESTIONARIO DE OPINIÓN DEL ALUMNADO SOBRE LA ACTUACIÓN DOCENTE DEL PROFESORADO - GRADOS



CURSO 2020-21

ÁREAS DE CONOCIMIENTO ORDENADAS POR MEDIA GLOBAL			
Orden	Media	Nº Encuestas	Área de Conocimiento
85	4,11	49	Derecho Romano
86	4,11	1.169	Filología Inglesa
87	4,11	89	Geografía Física
88	4,11	424	Pintura
89	4,09	121	Filología Griega
90	4,08	59	Arqueología
91	4,08	494	Literatura Española
92	4,07	174	Álgebra
93	4,07	141	Historia Moderna
94	4,06	414	Análisis Matemático
95	4,06	163	Derecho Mercantil
96	4,06	140	Geometría y Topología
97	4,05	119	Física Teórica
98	4,05	146	Ingeniería Agroforestal
99	4,04	246	Anatomía y Embriología Humana
100	4,04	186	Escultura
101	4,04	24	Obstetricia y Ginecología
102	4,04	4	Tecnología de Alimentos
103	4,02	148	Genética
104	4,01	706	Historia del Arte
105	4,01	1.300	Organización de Empresas
106	4	400	Estadística e Investigación Operativa
107	4	55	Filología Italiana
108	3,98	129	Composición Arquitectónica
109	3,98	700	Tecnología Electrónica
110	3,97	110	Proyectos de Ingeniería
111	3,96	176	Química Física
112	3,95	1.054	Comunicación Audiovisual y Publicidad



CUESTIONARIO DE OPINIÓN DEL ALUMNADO SOBRE LA ACTUACIÓN DOCENTE DEL PROFESORADO - GRADOS



CURSO 2020-21

ÁREAS DE CONOCIMIENTO ORDENADAS POR MEDIA GLOBAL

Orden	Media	Nº Encuestas	Área de Conocimiento
113	3,95	36	Ingeniería de la Construcción
114	3,94	272	Derecho del Trabajo y de la Seguridad Social
115	3,94	47	Física Atómica, Molecular y Nuclear
116	3,94	280	Ingeniería Eléctrica
117	3,94	386	Métodos cuantitativos para la Economía y Empresa
118	3,93	419	Didáctica de las Ciencias Experimentales
119	3,93	159	Expresión Gráfica en la Ingeniería
120	3,93	360	Física Aplicada
121	3,91	242	Derecho Penal
122	3,89	134	Cristalografía y Mineralogía
123	3,89	505	Mecánica de Medios Continuos y Teoría de Estructuras
124	3,88	335	Didáctica de la Lengua y la Literatura
125	3,88	1.165	Periodismo
126	3,88	146	Química Analítica
127	3,87	316	Ingeniería Química
128	3,86	87	Historia e Instituciones Económicas
129	3,86	112	Historia Medieval
130	3,86	419	Sociología
131	3,85	30	Ingeniería e Infraestructura de los Transportes
132	3,85	26	Pediatría
133	3,82	47	Estudios de Asia Oriental
134	3,78	107	Mecánica de Fluidos
135	3,77	403	Didáctica de las Ciencias Sociales
136	3,77	910	Economía Aplicada
137	3,77	722	Economía Financiera y Contabilidad
138	3,75	268	Biología Celular
139	3,73	155	Arquitectura y Tecnología de Computadores
140	3,72	192	Derecho Procesal



CUESTIONARIO DE OPINIÓN DEL ALUMNADO SOBRE LA ACTUACIÓN DOCENTE DEL PROFESORADO - GRADOS



CURSO 2020-21

ÁREAS DE CONOCIMIENTO ORDENADAS POR MEDIA GLOBAL

Orden	Media	Nº Encuestas	Área de Conocimiento
141	3,72	230	Ingeniería de Sistemas y Automática
142	3,71	260	Derecho Administrativo
143	3,68	44	Nutrición y Bromatología
144	3,67	138	Ingeniería Mecánica
145	3,67	35	Radiología y Medicina Física
146	3,63	209	Física de la Materia Condensada
147	3,55	198	Expresión Gráfica Arquitectónica
148	3,55	779	Lenguajes y Sistema Informáticos
149	3,55	258	Máquinas y Motores Térmicos
150	3,53	96	Ingeniería Telemática
151	3,52	116	Prehistoria
152	3,51	188	Didáctica de la Expresión Plástica
153	3,39	197	Ciencias de Materiales e Ingeniería Metalúrgica
154	3,32	244	Proyectos Arquitectónicos
155	3,24	2	Astronomía y Astrofísica
156	3,12	6	Música
157	2,73	62	Anatomía Patológica
158	2,51	31	Traumatología y Ortopedia
159	No Procede	129	Sin área específica



**ÁREAS DE CONOCIMIENTO ORDENADAS ALFABÉTICAMENTE CON INFORMACIÓN DE
DEPARTAMENTOS: MEDIAS GLOBALES**

Media	Nº Encuestas	Área	Departamento
4,07	174	Álgebra	Álgebra
4,19	181	Análisis Geográfico Regional	Geografía Física y Análisis Geográfico Regional
3,94	185	Análisis Matemático	Análisis Matemático
4,16	229	Análisis Matemático	Ecuaciones Diferenciales y Análisis Numérico
2,73	62	Anatomía Patológica	Citología e Histología Normal y Patológica
4,04	246	Anatomía y Embriología Humana	Anatomía y Embriología Humana
4,38	165	Antropología Social	Antropología Social
4,08	59	Arqueología	Prehistoria y Arqueología
3,73	155	Arquitectura y Tecnología de Computadores	Arquitectura y Tecnología de Computadores
3,24	2	Astronomía y Astrofísica	Física Atómica, Molecular y Nuclear
3,64	220	Biología Celular	Biología Celular
4,28	48	Biología Celular	Citología e Histología Normal y Patológica
4,21	370	Bioquímica y Biología Molecular	Bioquímica Médica y Biología Molecular e Inmunología
4,13	181	Bioquímica y Biología Molecular	Bioquímica Vegetal y Biología Molecular
4,15	165	Bioquímica y Biología Molecular	Bioquímica y Biología Molecular
4,39	139	Botánica	Biología Vegetal y Ecología
4,18	199	Ciencias de la Computación e Inteligencia Artificial	Ciencias de la Computación e Inteligencia Artificial
3,39	197	Ciencias de Materiales e Ingeniería Metalúrgica	Ingeniería y Ciencia de los Materiales y del Transporte
4,2	51	Ciencias y Técnicas Historiográficas	Historia Medieval y Ciencias y Técnicas Historiográficas.
4,27	362	Cirugía	Cirugía
4,14	423	Comercialización e Investigación de Mercados	Administración de Empresas y Marketing
3,98	129	Composición Arquitectónica	Historia, Teoría y Composición Arquitectónica
3,95	1.054	Comunicación Audiovisual y Publicidad	Comunicación Audiovisual y Publicidad



**ÁREAS DE CONOCIMIENTO ORDENADAS ALFABÉTICAMENTE CON INFORMACIÓN DE
DEPARTAMENTOS: MEDIAS GLOBALES**

Media	Nº Encuestas	Área	Departamento
4,21	330	Construcciones Arquitectónicas	Construcciones Arquitectónicas I
3,97	100	Construcciones Arquitectónicas	Construcciones Arquitectónicas II
3,89	134	Cristalografía y Mineralogía	Cristalografía, Mineralogía y Química A.
3,71	260	Derecho Administrativo	Derecho Administrativo
4,18	292	Derecho Civil	Derecho Civil y Derecho Internacional Privado
4,55	218	Derecho Constitucional	Derecho Constitucional
3,94	272	Derecho del Trabajo y de la Seguridad Social	Derecho del Trabajo y de la Seguridad Social
4,19	69	Derecho Eclesiástico del Estado	Ciencias Jurídicas Básicas (Derecho Romano, Historia del Derecho y Derecho Eclesiástico del Estado)
4,69	330	Derecho Financiero y Tributario	Derecho Financiero y Tributario
4,26	29	Derecho Internacional Privado	Derecho Civil y Derecho Internacional Privado
4,16	134	Derecho Internacional Público y Relaciones Internacionales	Derecho Internacional Público y Relaciones Internacionales
4,06	163	Derecho Mercantil	Derecho Mercantil
3,91	242	Derecho Penal	Derecho Penal y Ciencias Criminales
3,72	192	Derecho Procesal	Derecho Procesal
4,11	49	Derecho Romano	Ciencias Jurídicas Básicas (Derecho Romano, Historia del Derecho y Derecho Eclesiástico del Estado)
4,6	42	Dermatología	Medicina
4,14	355	Dibujo	Dibujo
4,3	417	Didáctica de la Expresión Corporal	Educación Física y Deporte
3,9	238	Didáctica de la Expresión Corporal	Motricidad Humana y Rendimiento Deportivo
4,36	200	Didáctica de la Expresión Musical	Educación Artística
3,51	188	Didáctica de la Expresión Plástica	Educación Artística
3,88	335	Didáctica de la Lengua y la Literatura	Didáctica de la Lengua y de la Literatura y Filologías Integradas
4,43	304	Didáctica de la Matemática	Didáctica de las Matemáticas



**ÁREAS DE CONOCIMIENTO ORDENADAS ALFABÉTICAMENTE CON INFORMACIÓN DE
DEPARTAMENTOS: MEDIAS GLOBALES**

Media	Nº Encuestas	Área	Departamento
3,93	419	Didáctica de las Ciencias Experimentales	Didáctica de las Ciencias Experimentales y Sociales
3,77	403	Didáctica de las Ciencias Sociales	Didáctica de las Ciencias Experimentales y Sociales
4,34	563	Didáctica y Organización Escolar	Didáctica y Organización Educativa
4,32	48	Ecología	Biología Vegetal y Ecología
3,88	309	Economía Aplicada	Análisis Económico y Economía Política
4,08	98	Economía Aplicada	Economía Aplicada I
3,87	221	Economía Aplicada	Economía Aplicada II
3,09	136	Economía Aplicada	Economía Aplicada III
3,84	146	Economía Aplicada	Economía e Historia Económica
3,8	472	Economía Financiera y Contabilidad	Contabilidad y Economía Financiera
3,71	250	Economía Financiera y Contabilidad	Economía Financiera y Dirección de Operaciones
4,73	47	Edafología y Química Agrícola	Cristalografía, Mineralogía y Química Agrícola
4,74	79	Educación Física y Deportiva	Educación Física y Deporte
3,48	14	Educación Física y Deportiva	Motricidad Humana y Rendimiento Deportivo
4,32	58	Electromagnetismo	Electrónica y Electromagnetismo
4,4	196	Electrónica	Electrónica y Electromagnetismo
4,33	599	Enfermería	Enfermería
4,51	153	Enfermería	Podología
4,04	186	Escultura	Escultura e Historia de las Artes Plásticas
3,98	350	Estadística e Investigación Operativa	Estadística e Investigación Operativa
4,1	50	Estadística e Investigación Operativa	Organización Industrial y Gestión de Empresas I
4,34	103	Estética y Teoría de las Artes	Estética e Historia de la Filosofía
4,16	152	Estomatología	Estomatología
4,14	74	Estudios Árabes e Islámicos	Filologías Integradas



**ÁREAS DE CONOCIMIENTO ORDENADAS ALFABÉTICAMENTE CON INFORMACIÓN DE
DEPARTAMENTOS: MEDIAS GLOBALES**

Media	Nº Encuestas	Área	Departamento
3,82	47	Estudios de Asia Oriental	Filologías Integradas
3,67	20	Expresión Gráfica Arquitectónica	Expresión Gráfica e Ingeniería en la Edificación
3,38	135	Expresión Gráfica Arquitectónica	Expresión Gráfica y Arquitectónica
4,03	43	Expresión Gráfica Arquitectónica	Ingeniería Gráfica
3,78	52	Expresión Gráfica en la Ingeniería	Ingeniería del Diseño
4,01	107	Expresión Gráfica en la Ingeniería	Ingeniería Gráfica
4,25	281	Farmacia y Tecnología Farmacéutica	Farmacia y Tecnología Farmacéutica
4,31	133	Farmacología	Farmacología
4,21	94	Farmacología	Farmacología, Pediatría y Radiología
4,14	180	Filología Alemana	Filología Alemana
4,25	490	Filología Francesa	Filología Francesa
4,14	19	Filología Gallega y Portuguesa	Filologías Integradas
4,09	121	Filología Griega	Filología Griega y Latina
3,95	660	Filología Inglesa	Filología Inglesa (Lengua Inglesa)
4,31	509	Filología Inglesa	Filología Inglesa (Literatura Inglesa y Norteamericana)
4	55	Filología Italiana	Filologías Integradas
4,31	175	Filología Latina	Filología Griega y Latina
4,16	81	Filosofía	Estética e Historia de la Filosofía
4,47	116	Filosofía	Filosofía, Lógica y Filo. de la Ciencia
4,41	146	Filosofía	Metafísica y Corrientes Actuales de la Filosofía, Ética y Filosofía Política
4,15	60	Filosofía del Derecho	Filosofía del Derecho
4,29	50	Filosofía Moral	Metafísica y Corrientes Actuales de la Filosofía, Ética y Filosofía Política
3,72	157	Física Aplicada	Física Aplicada I
4,15	64	Física Aplicada	Física Aplicada II



CURSO 2020-21

**ÁREAS DE CONOCIMIENTO ORDENADAS ALFABÉTICAMENTE CON INFORMACIÓN DE
DEPARTAMENTOS: MEDIAS GLOBALES**

Media	Nº Encuestas	Área	Departamento
4,07	139	Física Aplicada	Física Aplicada III
3,94	47	Física Atómica, Molecular y Nuclear	Física Atómica, Molecular y Nuclear
3,63	209	Física de la Materia Condensada	Física de la Materia Condensada
4,05	119	Física Teórica	Física Atómica, Molecular y Nuclear
4,7	293	Fisiología	Fisiología
4,15	305	Fisiología	Fisiología Médica y Biofísica
4,42	35	Fisiología Vegetal	Biología Vegetal y Ecología
4,5	379	Fisioterapia	Fisioterapia
4,02	148	Genética	Genética
4,11	89	Geografía Física	Geografía Física y Análisis Geográfico Regional
4,14	281	Geografía Humana	Geografía Humana
4,06	140	Geometría y Topología	Geometría y Topología
4,65	92	Histología	Citología e Histología Normal y Patológica
4,14	224	Historia Antigua	Historia Antigua
4,14	301	Historia Contemporánea	Historia Contemporánea
4,36	79	Historia de América	Historia de América
4,7	54	Historia de la Ciencia	Psiquiatría
4,02	179	Historia del Arte	Escultura e Historia de las Artes Plásticas
4,01	527	Historia del Arte	Historia del Arte
4,36	96	Historia del Derecho y de las Instituciones	Ciencias Jurídicas Básicas (Derecho Romano, Historia del Derecho y Derecho Eclesiástico del Estado)
3,86	87	Historia e Instituciones Económicas	Economía e Historia Económica
3,86	112	Historia Medieval	Historia Medieval y Ciencias y Técnicas Historiográficas
4,07	141	Historia Moderna	Historia Moderna
4,48	139	Ingeniería Aeroespacial	Ingeniería Aeroespacial y Mecánica de Fluidos
4,05	146	Ingeniería Agroforestal	Ingeniería Aeroespacial y Mecánica de Fluidos



**ÁREAS DE CONOCIMIENTO ORDENADAS ALFABÉTICAMENTE CON INFORMACIÓN DE
DEPARTAMENTOS: MEDIAS GLOBALES**

Media	Nº Encuestas	Área	Departamento
3,53	12	Ingeniería de la Construcción	Ingeniería de la Construcción y Proyectos de Ingeniería
4,17	24	Ingeniería de la Construcción	Ingeniería del Diseño
4,33	37	Ingeniería de los Procesos de Fabricación	Ingeniería Mecánica y Fabricación
3,72	230	Ingeniería de Sistemas y Automática	Ingeniería de Sistemas y Automática
4,27	61	Ingeniería del Terreno	Estructuras de Edificación e Ingeniería del Terreno
3,85	30	Ingeniería e Infraestructura de los Transportes	Ingeniería y Ciencia de los Materiales y del Transporte
3,94	280	Ingeniería Eléctrica	Ingeniería Eléctrica
3,67	138	Ingeniería Mecánica	Ingeniería Mecánica y Fabricación
3,55	141	Ingeniería Química	Ingeniería Química
4,12	175	Ingeniería Química	Ingeniería Química y Ambiental
3,53	96	Ingeniería Telemática	Ingeniería Telemática
4,27	21	Inmunología	Bioquímica Médica y Biología Molecular e Inmunología
4,3	596	Lengua Española	Lengua Española, Lingüística y Teoría de la Literatura
3,55	779	Lenguajes y Sistema Informáticos	Lenguajes y Sistemas Informáticos
4,38	106	Lingüística General	Lengua Española, Lingüística y Teoría de la Literatura
4,08	494	Literatura Española	Literatura Española e Hispanoamericana
4,41	72	Lógica y Filosofía de la Ciencia	Filosofía, Lógica y Filosofía de la Ciencia
3,55	258	Máquinas y Motores Térmicos	Ingeniería Energética
4,31	419	Matemática Aplicada	Matemática Aplicada I
4,38	321	Matemática Aplicada	Matemática Aplicada II
3,78	107	Mecánica de Fluidos	Ingeniería Aeroespacial y Mecánica de Fluidos
3,79	185	Mecánica de Medios Continuos y Teoría de Estructuras	Estructuras de Edificación e Ingeniería del Terreno
3,95	320	Mecánica de Medios Continuos y Teoría de Estructuras	Mecánica de Medios Continuos y Teoría de Estructuras



CURSO 2020-21

**ÁREAS DE CONOCIMIENTO ORDENADAS ALFABÉTICAMENTE CON INFORMACIÓN DE
DEPARTAMENTOS: MEDIAS GLOBALES**

Media	Nº Encuestas	Área	Departamento
4,42	536	Medicina	Medicina
4,33	59	Medicina Legal y Forense	Nutrición y Bromatología, Toxicología y Medicina Legal
4,29	280	Medicina Preventiva y Salud Pública	Medicina Preventiva y Salud Pública
4,67	307	Metodología de las Ciencias del Comportamiento	Psicología Experimental
3,91	312	Métodos cuantitativos para la Economía y Empresa	Economía Aplicada I
4,08	74	Métodos cuantitativos para la Economía y Empresa	Economía Aplicada III
4,22	239	Métodos de Investigación y Diagnóstico en Educación	Métodos de Investigación y Diagnóstico en Educación
4,53	195	Microbiología	Microbiología
4,71	295	Microbiología	Microbiología y Parasitología
3,12	6	Música	Educación Artística
3,68	44	Nutrición y Bromatología	Nutrición y Bromatología, Toxicología y Medicina Legal
4,04	24	Obstetricia y Ginecología	Cirugía
4,36	42	Oftalmología	Cirugía
4,53	169	Óptica	Física de la Materia Condensada
3,96	622	Organización de Empresas	Administración de Empresas y Marketing
4,34	183	Organización de Empresas	Economía Financiera y Dirección de Operaciones
4,01	281	Organización de Empresas	Organización Industrial y Gestión de Empresas I
3,86	214	Organización de Empresas	Organización Industrial y Gestión de Empresas II
4,55	30	Otorrinolaringología	Cirugía
4,75	75	Parasitología	Microbiología y Parasitología
3,85	26	Pediatría	Farmacología, Pediatría y Radiología
4,04	659	Periodismo	Periodismo I
3,69	506	Periodismo	Periodismo II
4,38	435	Personalidad, Evaluación y Tratamiento Psicológicos	Personalidad, Evaluación y Tratamiento Psicológicos



**ÁREAS DE CONOCIMIENTO ORDENADAS ALFABÉTICAMENTE CON INFORMACIÓN DE
DEPARTAMENTOS: MEDIAS GLOBALES**

Media	Nº Encuestas	Área	Departamento
4,11	424	Pintura	Pintura
3,52	116	Prehistoria	Prehistoria y Arqueología
4,56	39	Producción Animal	Agronomía
4,3	180	Producción Vegetal	Agronomía
3,32	244	Proyectos Arquitectónicos	Proyectos Arquitectónicos
3,57	13	Proyectos de Ingeniería	Ingeniería de la Construcción y Proyectos de Ingeniería
4,02	97	Proyectos de Ingeniería	Ingeniería del Diseño
4,29	204	Psicobiología	Psicología Experimental
4,42	243	Psicología Básica	Psicología Experimental
4,33	813	Psicología Evolutiva y de la Educación	Psicología Evolutiva y de la Educación
4,21	507	Psicología Social	Psicología Social
4,42	102	Psiquiatría	Psiquiatría
3,88	146	Química Analítica	Química Analítica
3,96	176	Química Física	Química Física
4,13	162	Química Inorgánica	Química Inorgánica
4,05	139	Química Orgánica	Química Orgánica
4,31	282	Química Orgánica	Química Orgánica y Farmacéutica
3,67	35	Radiología y Medicina Física	Farmacología, Pediatría y Radiología
3,86	419	Sociología	Sociología
4,04	4	Tecnología de Alimentos	Ingeniería Química
4,12	356	Tecnología Electrónica	Ingeniería Electrónica
3,83	344	Tecnología Electrónica	Tecnología Electrónica
4,55	7	Tecnologías del Medio Ambiente	Ingeniería Química y Ambiental
4,38	114	Teoría de la Literatura y Literatura Comparada	Lengua Española, Lingüística y Teoría de la Literatura
4,12	104	Teoría de la Señal y Comunicaciones	Teoría de la Señal y Comunicaciones



CUESTIONARIO DE OPINIÓN DEL ALUMNADO SOBRE LA
ACTUACIÓN DOCENTE DEL PROFESORADO - **GRADOS**



CURSO **2020-21**

**ÁREAS DE CONOCIMIENTO ORDENADAS ALFABÉTICAMENTE CON INFORMACIÓN DE
DEPARTAMENTOS: MEDIAS GLOBALES**

Media	Nº Encuestas	Área	Departamento
4,15	317	Teoría e Historia de la Educación	Teoría e Historia Educación y Pedagogía Social
4,31	103	Toxicología	Nutrición y Bromatología, Toxicología y Medicina Legal
2,51	31	Traumatología y Ortopedia	Cirugía
4,36	145	Urbanística y Ordenación del Territorio	Urbanística y Ordenación del Territorio
4,16	81	Zoología	Zoología
No Procede	129	Sin área específica	Sin departamento específico

ENCUESTA DE OPINIÓN DEL ALUMNADO SOBRE LA ACTUACIÓN DOCENTE DEL PROFESORADO



RAMAS DE CONOCIMIENTO

**GRADOS
2020 / 21**



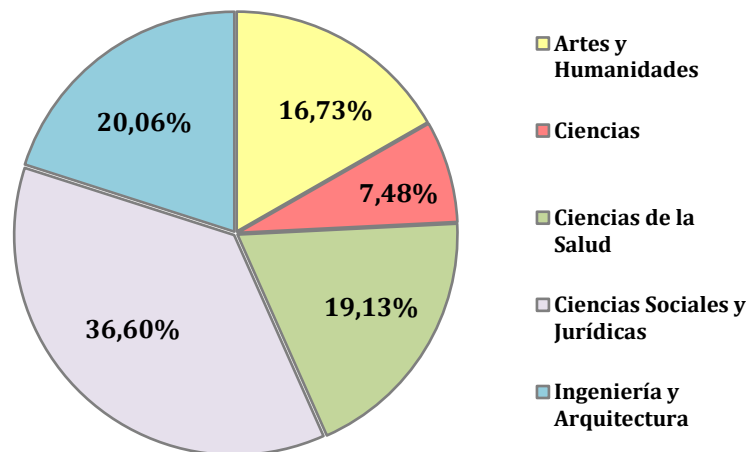


CURSO 2020-21

RAMAS DE CONOCIMIENTO ORDENADAS POR MEDIA GLOBAL

Orden	Media	Nº Encuestas	Rama de Conocimiento
1	4,14	6.670	Artes y Humanidades
2	4,08	2.983	Ciencias
3	4,36	7.624	Ciencias de la Salud
4	4,03	14.588	Ciencias Sociales y Jurídicas
5	3,94	7.997	Ingeniería y Arquitectura
		39.862	

Distribución porcentual del número de encuestas por rama:



Distribución de la media global por rama:

