

# 4

## DEMANDA UNIVERSITARIA

---





## INTRODUCCIÓN Y METODOLOGÍA

En el presente capítulo se analizan los datos de matrícula correspondientes a las titulaciones y estudios ofertados por esta Universidad durante el curso académico 2023/2024.

Para la elaboración del presente apartado se ha utilizado la información obrante en las aplicaciones corporativas de la Universidad de Sevilla. Las fuentes originarias de datos de matrícula corresponden a los propios Centros Universitarios, aunque estos son procesados en última instancia por el Servicio de Informática y Comunicaciones (SIC) de esta Universidad.

La fecha de la información contenida en el análisis de la evolución de la oferta de plazas y nuevo ingreso para estudios de Grado y Máster es noviembre de 2023.

Los datos pertenecientes a la matrícula en los estudios de Doctorado, así como en el Posgrado Oficial, están residenciados en la aplicación informática corporativa "Universitas XXI".

Los datos de la matrícula total en Posgrado Oficial están cerrados en mayo de 2024 y, por tanto, deben calificarse de provisionales.

La matrícula en los Estudios de Doctorado recoge todos aquellos alumnos con matrícula viva durante el curso 2023/2024, y no solo aquellos que realizan físicamente la matrícula en dicho curso. Se trata de datos cerrados en mayo de 2024 y, por tanto, deben considerarse provisionales.

El apartado de matrícula en Enseñanzas Propias ha sido confeccionado a través de los datos enviados en el mes de junio de 2024 por el Centro de Formación Permanente. En dicha información se han computado todos los alumnos que estaban matriculados en cualquiera de los cursos ofertados. Igualmente se tratan de datos provisionales, dado que la matrícula permanece abierta durante todo el curso académico.

Toda la información mencionada ha servido además para actualizar y cerrar los datos que constan en el Anuario del pasado curso. En consecuencia, en esta nueva edición se han actualizado dichos valores mediante los datos aportados por los servicios pertinentes.



La elaboración del apartado denominado “Otras demandas universitarias” responde a la información remitida por el Instituto de Idiomas, por el Centro de Formación Permanente y por el Aula de la Experiencia. El Instituto de Idiomas, además de las matrículas en enseñanzas oficiales, acoge un volumen considerable de alumnos de matrícula libre y de alumnos matriculados para realizar las pruebas de acreditación de idiomas. Por ello, debemos precisar que, en la confección del presente estudio, se han computado exclusivamente aquellos alumnos matriculados en las enseñanzas oficiales que oferta el citado Instituto.



#### 4.1 DEMANDA UNIVERSITARIA EN TITULACIONES OFICIALES DE GRADO. CURSO ACADÉMICO 2023/2024

##### 4.1.1 NÚMERO DE ALUMNOS MATRICULADOS POR CENTRO, TITULACIÓN Y GÉNERO

###### 4.1.1.1 CENTROS PROPIOS

Centro	Titulación	Hombre	Mujer	Total
--------	------------	--------	-------	-------

#### FACULTADES

F. DE BELLAS ARTES	Grado en Bellas Artes	228	577	<b>805</b>
	Grado en Conservación y Restauración de Bienes Culturales	87	157	<b>244</b>
	<b>Total</b>	<b>315</b>	<b>734</b>	<b>1.049</b>

F. DE BIOLOGÍA	Grado en Biología	385	582	<b>967</b>
	Grado en Bioquímica	70	163	<b>233</b>
	<b>Total</b>	<b>455</b>	<b>745</b>	<b>1.200</b>

F. DE CIENCIAS DE LA EDUCACIÓN	Grado en Ciencias de la Actividad Física y del Deporte	373	123	<b>496</b>
	Grado en Educación Infantil	21	683	<b>704</b>
	Grado en Educación Primaria	545	1.667	<b>2.212</b>
	Grado en Pedagogía	64	534	<b>598</b>
	Doble Grado en Educación Infantil y en Educación Primaria	2	30	<b>32</b>
	<b>Total</b>	<b>1.005</b>	<b>3.037</b>	<b>4.042</b>

F. DE CIENCIAS DEL TRABAJO	Grado en Relaciones Laborales y Recursos Humanos	398	669	<b>1.067</b>
	Doble Grado en Finanzas y Contabilidad y en Relaciones Laborales y Recursos Humanos	41	71	<b>112</b>
	<b>Total</b>	<b>439</b>	<b>740</b>	<b>1.179</b>



Centro	Titulación	Hombre	Mujer	Total
F. DE CIENCIAS ECONÓMICAS Y EMPRESARIALES	Grado en Administración y Dirección de Empresas	1.196	982	<b>2.178</b>
	Grado en Economía	392	386	<b>778</b>
	Grado en Marketing e Investigación de Mercado	193	367	<b>560</b>
	Doble Grado en Administración y Dirección de Empresas y en Derecho	188	284	<b>472</b>
	Doble Grado en Derecho y en Economía	68	77	<b>145</b>
	<b>Total</b>	<b>2.037</b>	<b>2.096</b>	<b>4.133</b>
F. DE COMUNICACIÓN	Grado en Comunicación Audiovisual	242	348	<b>590</b>
	Grado en Periodismo	607	638	<b>1.245</b>
	Grado en Publicidad y Relaciones Públicas	123	518	<b>641</b>
	Doble Grado en Periodismo y en Comunicación Audiovisual	27	60	<b>87</b>
	<b>Total</b>	<b>999</b>	<b>1.564</b>	<b>2.563</b>
F. DE DERECHO	Grado en Criminología	78	177	<b>255</b>
	Grado en Derecho	923	1.572	<b>2.495</b>
	Grado en Gestión y Administración Pública	6	12	<b>18</b>
	Doble Grado en Administración y Dirección de Empresas y en Derecho	57	87	<b>144</b>
	Doble Grado en Derecho y en Economía	20	25	<b>45</b>
	Doble Grado en Derecho y en Filosofía	34	27	<b>61</b>
	Doble Grado en Derecho y en Finanzas y Contabilidad	114	129	<b>243</b>
	Doble Grado en Derecho y en Gestión y Administración Pública	65	80	<b>145</b>
	<b>Total</b>	<b>1.297</b>	<b>2.109</b>	<b>3.406</b>
F. DE ENFERMERÍA, FISIOTERAPIA Y PODOLOGÍA	Grado en Enfermería	211	946	<b>1.157</b>
	Grado en Fisioterapia	177	180	<b>357</b>
	Grado en Podología	51	205	<b>256</b>
	Doble Grado en Fisioterapia y en Ciencias de la Actividad Física y del Deporte	38	18	<b>56</b>
	<b>Total</b>	<b>477</b>	<b>1.349</b>	<b>1.826</b>
F. DE FARMACIA	Grado en Farmacia	52	99	<b>151</b>
	Grado en Farmacia (2019)	370	1.073	<b>1.443</b>
	Grado en Óptica y Optometría	47	167	<b>214</b>
	Doble Grado en Farmacia y en Óptica y Optometría	7	8	<b>15</b>
	Doble Grado en Farmacia y en Óptica y Optometría (2019)	24	65	<b>89</b>
	<b>Total</b>	<b>500</b>	<b>1.412</b>	<b>1.912</b>



Centro	Titulación	Hombre	Mujer	Total
F. DE FILOLOGÍA	Grado en Estudios Árabes e Islámicos	18	36	<b>54</b>
	Grado en Estudios Franceses	47	183	<b>230</b>
	Grado en Estudios Ingleses	166	567	<b>733</b>
	Grado en Filología Clásica	33	102	<b>135</b>
	Grado en Filología Hispánica	137	467	<b>604</b>
	Grado en Lengua y Literatura Alemanas	20	47	<b>67</b>
	Doble Grado en Educación Primaria y en Estudios Franceses	3	71	<b>74</b>
	Doble Grado en Lengua y Literatura Alemanas y en Educación Primaria	14	43	<b>57</b>
	Doble Grado en Filología Clásica y en Filología Hispánica	18	73	<b>91</b>
<b>Total</b>		<b>456</b>	<b>1.589</b>	<b>2.045</b>
F. DE FILOSOFÍA	Grado en Estudios de Asia Oriental	66	200	<b>266</b>
	Grado en Filosofía	189	126	<b>315</b>
	<b>Total</b>	<b>255</b>	<b>326</b>	<b>581</b>
F. DE FÍSICA	Grado en Física	333	115	<b>448</b>
	Grado en Ingeniería de Materiales	104	45	<b>149</b>
	Doble Grado en Física y en Ingeniería de Materiales	66	27	<b>93</b>
	<b>Total</b>	<b>503</b>	<b>187</b>	<b>690</b>
F. DE GEOGRAFÍA E HISTORIA	Grado en Antropología Social y Cultural	29	57	<b>86</b>
	Grado en Antropología Social y Cultural (2021)	44	54	<b>98</b>
	Grado en Arqueología	71	90	<b>161</b>
	Grado en Geografía y Gestión del Territorio	128	44	<b>172</b>
	Grado en Historia	509	297	<b>806</b>
	Grado en Historia del Arte	244	485	<b>729</b>
	Doble Grado en Geografía y Gestión del Territorio y en Historia	100	36	<b>136</b>
<b>Total</b>	<b>1.125</b>	<b>1.063</b>	<b>2.188</b>	
F. DE MATEMÁTICAS	Grado en Estadística	73	90	<b>163</b>
	Grado en Matemáticas	424	310	<b>734</b>
	Doble Grado en Matemáticas y en Estadística	84	61	<b>145</b>
	Doble Grado en Física y en Matemáticas	80	26	<b>106</b>
	Doble Grado en Ingeniería Informática – Tecnologías Informáticas y Matemáticas	86	22	<b>108</b>
	<b>Total</b>	<b>747</b>	<b>509</b>	<b>1.256</b>



Centro	Titulación	Hombre	Mujer	Total
F. DE MEDICINA	Grado en Biomedicina Básica y Experimental	51	134	<b>185</b>
	Grado en Medicina	575	1.251	<b>1.826</b>
	<b>Total</b>	<b>626</b>	<b>1.385</b>	<b>2.011</b>
F. DE ODONTOLOGÍA	Grado en Odontología	108	355	<b>463</b>
	<b>Total</b>	<b>108</b>	<b>355</b>	<b>463</b>
F. DE PSICOLOGÍA	Grado en Psicología	187	998	<b>1.185</b>
	<b>Total</b>	<b>187</b>	<b>998</b>	<b>1.185</b>
F. DE QUÍMICA	Grado en Química	264	401	<b>665</b>
	Doble Grado en Química y en Ingeniería de Materiales	49	28	<b>77</b>
	<b>Total</b>	<b>313</b>	<b>429</b>	<b>742</b>
F. DE TURISMO Y FINANZAS	Grado en Finanzas y Contabilidad	791	583	<b>1.374</b>
	Grado en Turismo	307	614	<b>921</b>
	Doble Grado en Derecho y en Finanzas y Contabilidad	0	2	<b>2</b>
	Doble Grado en Finanzas y Contabilidad y en Relaciones Laborales y Recursos Humanos	36	65	<b>101</b>
<b>Total</b>	<b>1.134</b>	<b>1.264</b>	<b>2.398</b>	
<b>ESCUELAS</b>				
E.T.S. DE ARQUITECTURA	Grado en Fundamentos de Arquitectura	708	866	<b>1.574</b>
	<b>Total</b>	<b>708</b>	<b>866</b>	<b>1.574</b>
E.T.S. DE INGENIERÍA	Grado en Ingeniería Aeroespacial	513	204	<b>717</b>
	Grado en Ingeniería Civil	216	96	<b>312</b>
	Grado en Ingeniería de la Energía	289	100	<b>389</b>
	Grado en Ingeniería de las Tecnologías de la Telecomunicación	556	131	<b>687</b>
	Grado en Ingeniería de Organización Industrial	223	111	<b>334</b>
	Grado en Ingeniería de Tecnologías Industriales	1.086	388	<b>1.474</b>
	Grado en Ingeniería Electrónica, Robótica y Mecatrónica	295	66	<b>361</b>
	Grado en Ingeniería Química	163	146	<b>309</b>
<b>Total</b>	<b>3.341</b>	<b>1.242</b>	<b>4.583</b>	



Centro	Titulación	Hombre	Mujer	Total
E.T.S. DE INGENIERÍA AGRÓNOMICA	Grado en Ingeniería Agrícola	610	242	<b>852</b>
	Doble Grado en Ingeniería Agrícola (USE) y en Ciencias Ambientales (UPO)	40	39	<b>79</b>
	<b>Total</b>	<b>650</b>	<b>281</b>	<b>931</b>
E.T.S. DE INGENIERÍA DE EDIFICACIÓN	Grado en Edificación	375	275	<b>650</b>
	<b>Total</b>	<b>375</b>	<b>275</b>	<b>650</b>
E.T.S. DE INGENIERÍA INFORMÁTICA	Grado en Ingeniería Informática – Ingeniería de Computadores	454	54	<b>508</b>
	Grado en Ingeniería Informática – Ingeniería del Software	1.051	173	<b>1.224</b>
	Grado en Ingeniería Informática – Tecnologías Informáticas	615	118	<b>733</b>
	Grado en Ingeniería de la Salud	132	181	<b>313</b>
	<b>Total</b>	<b>2.252</b>	<b>526</b>	<b>2.778</b>
E. POLITÉCNICA SUPERIOR	Grado en Ingeniería del Diseño Industrial y Desarrollo del Producto	248	395	<b>643</b>
	Grado en Ingeniería Eléctrica	257	46	<b>303</b>
	Grado en Ingeniería Electrónica Industrial	418	76	<b>494</b>
	Grado en Ingeniería Mecánica	549	71	<b>620</b>
	Grado en Ingeniería Química Industrial	145	137	<b>282</b>
	Doble Grado en Diseño Industrial y Desarrollo del Producto e Ingeniería Mecánica	73	59	<b>132</b>
	Doble Grado en Ingeniería Eléctrica e Ingeniería Electrónica Industrial	89	20	<b>109</b>
	Doble Grado en Ingeniería Eléctrica e Ingeniería Mecánica	109	10	<b>119</b>
<b>Total</b>	<b>1.888</b>	<b>814</b>	<b>2.702</b>	



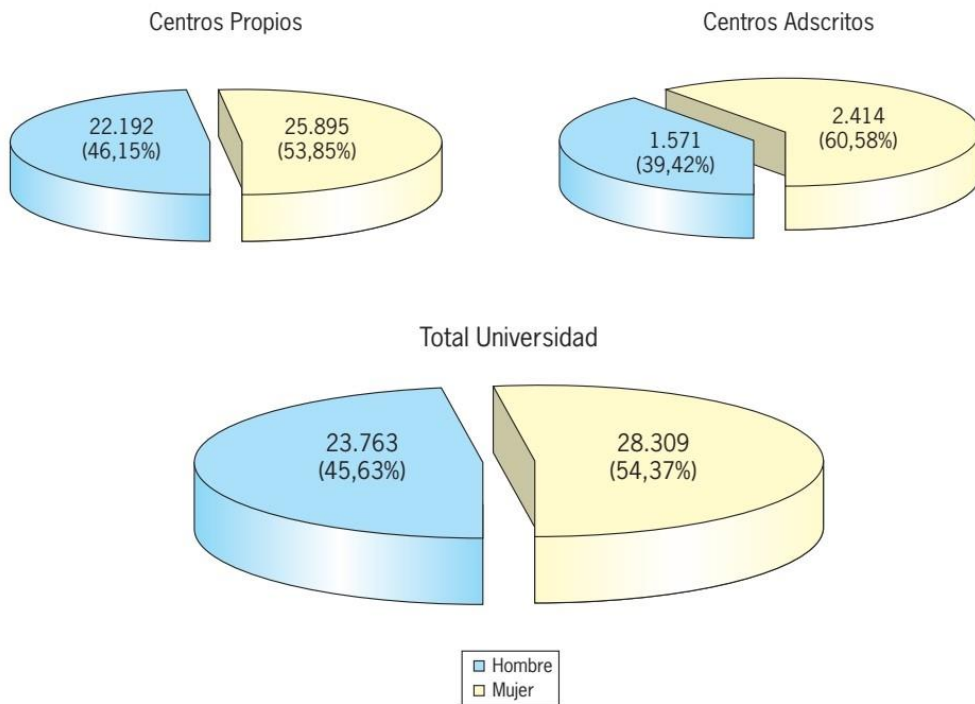
## 4.1.1.2 CENTROS ADSCRITOS

Centro	Titulación	Hombre	Mujer	Total
CENTRO DE ESTUDIOS UNIVERSITARIOS "CARDENAL SPINOLA"	Grado en Educación Infantil	16	291	<b>307</b>
	Grado en Educación Primaria	165	333	<b>498</b>
	Grado en Ciencias de la Actividad Física y del Deporte	310	55	<b>365</b>
	Grado en Derecho	78	90	<b>168</b>
	<b>Total</b>	<b>569</b>	<b>769</b>	<b>1.338</b>
CENTRO UNIVERSITARIO DE OSUNA	Grado en Administración y Dirección de Empresas	18	10	<b>28</b>
	Grado en Ciencias de la Actividad Física y del Deporte	248	54	<b>302</b>
	Grado en Educación Infantil	26	207	<b>233</b>
	Grado en Educación Primaria	121	168	<b>289</b>
	Grado en Enfermería	43	255	<b>298</b>
	Grado en Finanzas y Contabilidad	37	40	<b>77</b>
	Grado en Fisioterapia	141	150	<b>291</b>
	Grado en Relaciones Laborales y Recursos Humanos	11	31	<b>42</b>
	Doble Grado en Educación Infantil y en Educación Primaria	2	10	<b>12</b>
	Doble Grado en Finanzas y Contabilidad y en Relaciones Laborales y Recursos Humanos	13	18	<b>31</b>
	Doble Grado en Fisioterapia y en Ciencias de la Actividad Física y del Deporte	34	13	<b>47</b>
<b>Total</b>	<b>694</b>	<b>956</b>	<b>1.650</b>	
CENTRO DE ENFERMERÍA "CRUZ ROJA"	Grado en Enfermería	47	223	<b>270</b>
	<b>Total</b>	<b>47</b>	<b>223</b>	<b>270</b>
CENTRO DE ENFERMERÍA "SAN JUAN DE DIOS"	Grado en Enfermería	25	140	<b>165</b>
	<b>Total</b>	<b>25</b>	<b>140</b>	<b>165</b>
CENTRO UNIVERSITARIO EUSA	Grado en Comunicación Audiovisual	84	58	<b>142</b>
	Grado en Periodismo	66	47	<b>113</b>
	Grado en Publicidad y Relaciones Públicas	71	197	<b>268</b>
	Grado en Turismo	10	13	<b>23</b>
	Doble Grado en Periodismo y en Comunicación Audiovisual	5	11	<b>16</b>
<b>Total</b>	<b>236</b>	<b>326</b>	<b>562</b>	



4.1.1.3 TOTAL DE ALUMNOS MATRICULADOS POR GÉNERO

	Hombres	Mujeres	Total
En CENTROS PROPIOS	22.192	25.895	48.087
En CENTROS ADSCRITOS	1.571	2.414	3.985
<b>TOTAL UNIVERSIDAD DE SEVILLA</b>	<b>23.763</b>	<b>28.309</b>	<b>52.072</b>



#### 4.1.2 TOTAL DE ALUMNOS MATRICULADOS POR TIPO DE CENTRO Y RÉGIMEN JURÍDICO DE PERTENENCIA DE LOS MISMOS

##### 4.1.2.1 CENTROS PROPIOS

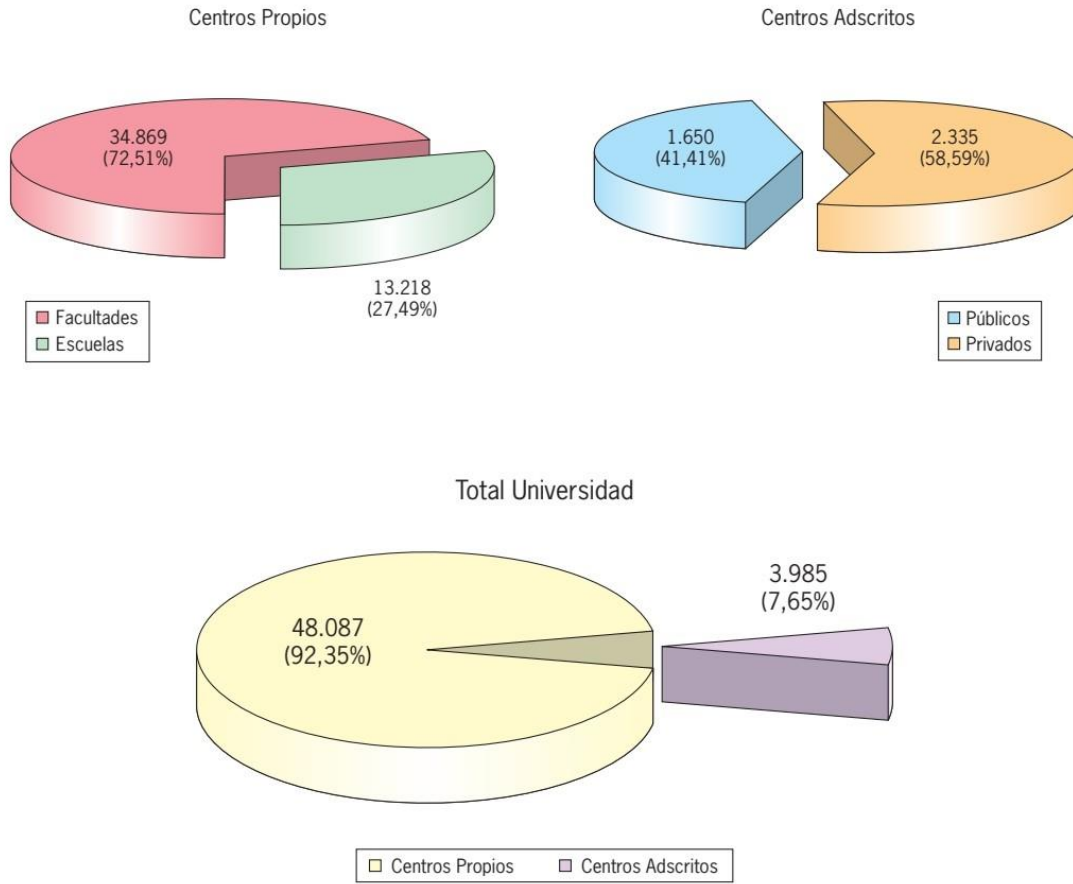
Número de alumnos matriculados	Total
FACULTADES	34.869
ESCUELAS	13.218
<b>TOTAL CENTROS PROPIOS</b>	<b>48.087</b>

##### 4.1.2.2 CENTROS ADSCRITOS

Número de alumnos matriculados	Total
CENTROS ADSCRITOS DE TITULARIDAD PÚBLICA	1.650
CENTROS ADSCRITOS DE TITULARIDAD PRIVADA	2.335
<b>TOTAL CENTROS ADSCRITOS</b>	<b>3.985</b>



Gráficos de distribución de los alumnos matriculados. Curso 2023/2024



## 4.1.3 NÚMERO DE ALUMNOS MATRICULADOS POR RAMA, TITULACIÓN Y GÉNERO

## 4.1.3.1 CENTROS PROPIOS

Rama de enseñanza	Titulación	Hombre	Mujer	Total	
CIENCIAS DE LA SALUD	Grado en Biomedicina Básica y Experimental	51	134	<b>185</b>	
	Grado en Enfermería	211	946	<b>1.157</b>	
	Grado en Farmacia	52	99	<b>151</b>	
	Grado en Farmacia (2019)	370	1.073	<b>1.443</b>	
	Grado en Fisioterapia	177	180	<b>357</b>	
	Grado en Medicina	575	1.251	<b>1.826</b>	
	Grado en Odontología	108	355	<b>463</b>	
	Grado en Óptica y Optometría	47	167	<b>214</b>	
	Grado en Podología	51	205	<b>256</b>	
	Grado en Psicología	187	998	<b>1.185</b>	
	Doble Grado en Farmacia y en Óptica y Optometría	7	8	<b>15</b>	
	Doble Grado en Farmacia y en Óptica y Optometría (2019)	24	65	<b>89</b>	
	Doble Grado en Fisioterapia y en CC. de la Actividad Física y Deporte	38	18	<b>56</b>	
	<b>Total Rama</b>		<b>1.898</b>	<b>5.499</b>	<b>7.397</b>
CIENCIAS	Grado en Biología	385	582	<b>967</b>	
	Grado en Bioquímica	70	163	<b>233</b>	
	Grado en Estadística	73	90	<b>163</b>	
	Grado en Física	333	115	<b>448</b>	
	Grado en Matemáticas	424	310	<b>734</b>	
	Grado en Química	264	401	<b>665</b>	
	Doble Grado en Física y en Ingeniería de Materiales	66	27	<b>93</b>	
	Doble Grado en Física y en Matemáticas	80	26	<b>106</b>	
	Doble Grado en Ing. Agrícola (USE) y en CC. Ambientales (UPO)	40	39	<b>79</b>	
	Doble Grado en Ing. Informática – Tecnologías Informáticas y en Matemáticas	86	22	<b>108</b>	
	Doble Grado en Matemáticas y en Estadística	84	61	<b>145</b>	
	Doble Grado en Química y en Ingeniería de Materiales	49	28	<b>77</b>	
	<b>Total Rama</b>		<b>1.954</b>	<b>1.864</b>	<b>3.818</b>



Rama de enseñanza	Titulación	Hombre	Mujer	Total
CIENCIAS SOCIALES Y JURÍDICAS	Grado en Administración y Dirección de Empresas	1.196	982	<b>2.178</b>
	Grado en Antropología Social y Cultural	29	57	<b>86</b>
	Grado en Antropología Social y Cultural (2021)	44	54	<b>98</b>
	Grado en Ciencias de la Actividad Física y del Deporte	373	123	<b>496</b>
	Grado en Comunicación Audiovisual	242	348	<b>590</b>
	Grado en Criminología	78	177	<b>255</b>
	Grado en Derecho	923	1.572	<b>2.495</b>
	Grado en Economía	392	386	<b>778</b>
	Grado en Educación Infantil	21	683	<b>704</b>
	Grado en Educación Primaria	545	1.667	<b>2.212</b>
	Grado en Finanzas y Contabilidad	791	583	<b>1.374</b>
	Grado en Geografía y Gestión del Territorio	128	44	<b>172</b>
	Grado en Gestión y Administración Pública	6	12	<b>18</b>
	Grado en Marketing e Investigación de Mercado	193	367	<b>560</b>
	Grado en Pedagogía	64	534	<b>598</b>
	Grado en Periodismo	607	638	<b>1245</b>
	Grado en Publicidad y Relaciones Públicas	123	518	<b>641</b>
	Grado en Relaciones Laborales y Recursos Humanos	398	669	<b>1067</b>
	Grado en Turismo	307	614	<b>921</b>
	Doble Grado en Administración y Dirección de Empresas y en Derecho	245	371	<b>616</b>
	Doble Grado en Derecho y en Economía	88	102	<b>190</b>
	Doble Grado en Derecho y en Filosofía	34	27	<b>61</b>
	Doble Grado en Derecho y en Finanzas y Contabilidad	114	131	<b>245</b>
	Doble Grado en Derecho y en Gestión y Administración Pública	65	80	<b>145</b>
	Doble Grado en Educación Infantil y en Educación Primaria	2	30	<b>32</b>
	Doble Grado en Finanzas y Contabilidad y en Relaciones Laborales y Recursos Humanos	77	136	<b>213</b>
	Doble Grado en Geografía y Gestión del Territorio y en Historia	100	36	<b>136</b>
Doble Grado en Periodismo y en Comunicación Audiovisual	27	60	<b>87</b>	
	<b>Total Rama</b>	<b>7.212</b>	<b>11.001</b>	<b>18.213</b>



Rama de enseñanza	Titulación	Hombre	Mujer	Total	
INGENIERÍA Y ARQUITECTURA	Grado en Edificación	375	275	<b>650</b>	
	Grado en Fundamentos de Arquitectura	708	866	<b>1574</b>	
	Grado en Ingeniería Aeroespacial	513	204	<b>717</b>	
	Grado en Ingeniería Agrícola	610	242	<b>852</b>	
	Grado en Ingeniería Civil	216	96	<b>312</b>	
	Grado en Ingeniería de la Energía	289	100	<b>389</b>	
	Grado en Ingeniería de la Salud	132	181	<b>313</b>	
	Grado en Ingeniería de las Tecnologías de Telecomunicación	556	131	<b>687</b>	
	Grado en Ingeniería de Materiales	104	45	<b>149</b>	
	Grado en Ingeniería de Organización Industrial	223	111	<b>334</b>	
	Grado en Ingeniería de Tecnologías Industriales	1.086	388	<b>1.474</b>	
	Grado en Ingeniería del Diseño Industrial y Desarrollo del Producto	248	395	<b>643</b>	
	Grado en Ingeniería Eléctrica	257	46	<b>303</b>	
	Grado en Ingeniería Electrónica Industrial	418	76	<b>494</b>	
	Grado en Ingeniería Electrónica, Robótica y Mecatrónica	295	66	<b>361</b>	
	Grado en Ingeniería Informática – Ingeniería de Computadores	454	54	<b>508</b>	
	Grado en Ingeniería Informática – Ingeniería del Software	1.051	173	<b>1.224</b>	
	Grado en Ingeniería Informática – Tecnologías Informáticas	615	118	<b>733</b>	
	Grado en Ingeniería Mecánica	549	71	<b>620</b>	
	Grado en Ingeniería Química	163	146	<b>309</b>	
	Grado en Ingeniería Química Industrial	145	137	<b>282</b>	
	Doble Grado en Ingeniería Eléctrica e Ingeniería Electrónica Industrial	89	20	<b>109</b>	
	Doble Grado en Ingeniería Eléctrica e Ingeniería Mecánica	73	59	<b>132</b>	
	Doble Grado en Ingeniería del Diseño Industrial y Desarrollo del Producto e Ingeniería Mecánica	109	10	<b>119</b>	
		<b>Total Rama</b>	<b>9.278</b>	<b>4.010</b>	<b>13.288</b>



Rama de enseñanza	Titulación	Hombre	Mujer	Total
ARTES Y HUMANIDADES	Grado en Arqueología	71	90	<b>161</b>
	Grado en Bellas Artes	228	577	<b>805</b>
	Grado en Conservación y Restauración de Bienes Culturales	87	157	<b>244</b>
	Grado en Estudios Árabes e Islámicos	18	36	<b>54</b>
	Grado en Estudios de Asia Oriental	66	200	<b>266</b>
	Grado en Estudios Franceses	47	183	<b>230</b>
	Grado en Estudios Ingleses	166	567	<b>733</b>
	Grado en Filología Clásica	33	102	<b>135</b>
	Grado en Filología Hispánica	137	467	<b>604</b>
	Grado en Filosofía	189	126	<b>315</b>
	Grado en Historia	509	297	<b>806</b>
	Grado en Historia del Arte	244	485	<b>729</b>
	Grado en Lengua y Literatura Alemanas	20	47	<b>67</b>
	Doble Grado en Educación Primaria y en Estudios Franceses	3	71	<b>74</b>
	Doble Grado en Filología Clásica y en Filología Hispánica	18	73	<b>91</b>
	Doble Grado en Lengua y Literatura Alemanas y en Educ. Primaria	14	43	<b>57</b>
<b>Total Rama</b>		<b>1.850</b>	<b>3.521</b>	<b>5.371</b>

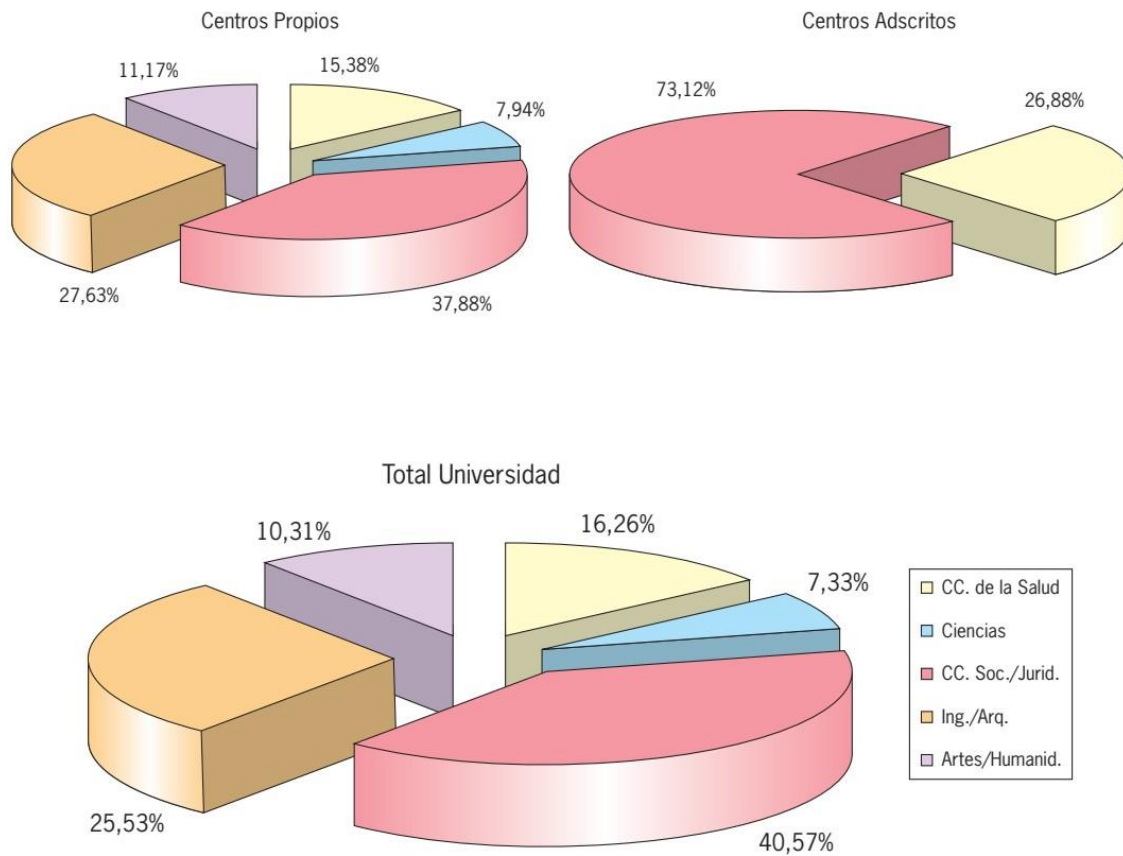


## 4.1.3.2 CENTROS ADSCRITOS

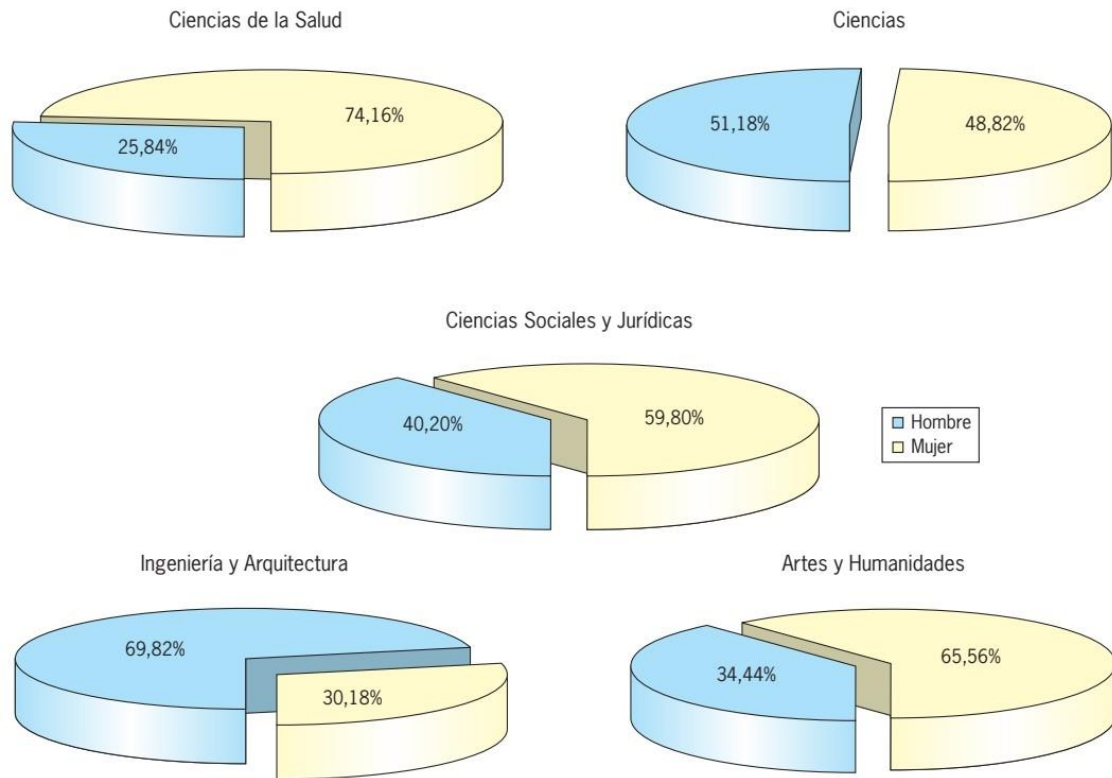
Rama de enseñanza	Titulación	Hombre	Mujer	Total
CIENCIAS DE LA SALUD	Grado en Enfermería	115	618	<b>733</b>
	Grado en Fisioterapia	141	150	<b>291</b>
	Doble Grado en Fisioterapia y en Ciencias de la Actividad Física y del Deporte	34	13	<b>47</b>
	<b>Total Rama</b>	<b>290</b>	<b>781</b>	<b>1.071</b>
CIENCIAS SOCIALES Y JURÍDICAS	Grado en Administración y Dirección de Empresas	18	10	<b>28</b>
	Grado en Ciencias de la Actividad Física y del Deporte	558	109	<b>667</b>
	Grado en Comunicación Audiovisual	84	58	<b>142</b>
	Grado en Derecho	78	90	<b>168</b>
	Grado en Educación Infantil	42	498	<b>540</b>
	Grado en Educación Primaria	286	501	<b>787</b>
	Grado en Finanzas y Contabilidad	37	40	<b>77</b>
	Grado en Periodismo	66	47	<b>113</b>
	Grado en Publicidad y Relaciones Públicas	71	197	<b>268</b>
	Grado en Relaciones Laborales y Recursos Humanos	11	31	<b>42</b>
	Grado en Turismo	10	13	<b>23</b>
	Doble Grado en Educación Infantil y en Educación Primaria	2	10	<b>12</b>
	Doble Grado en Finanzas y Contabilidad y en Relaciones Laborales y Recursos Humanos	13	18	<b>31</b>
	Doble Grado en Periodismo y en Comunicación Audiovisual	5	11	<b>16</b>
	<b>Total Rama</b>	<b>1.281</b>	<b>1.633</b>	<b>2.914</b>



Gráficos de distribución porcentual del número de alumnos por ramas de enseñanzas

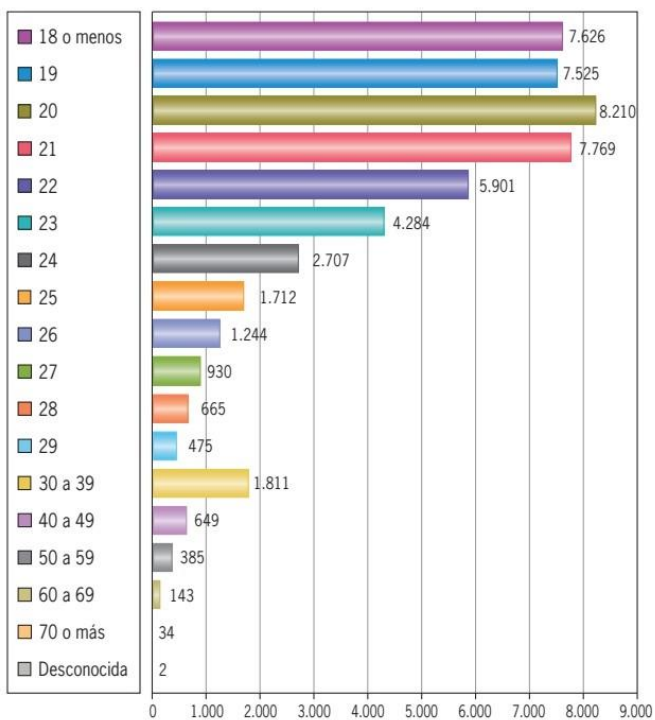


Gráficos comparativos del número total de alumnos por rama de enseñanza y género



4.1.4 NÚMERO DE ALUMNOS MATRICULADOS POR EDAD

Edades	Alumnos	% S/Total
18 años o menos	7.626	14,65%
19 años	7.525	14,45%
20 "	8.210	15,77%
21 "	7.769	14,92%
22 "	5.901	11,33%
23 "	4.284	8,23%
24 "	2.707	5,20%
25 "	1.712	3,29%
26 "	1.244	2,39%
27 "	930	1,79%
28 "	665	1,28%
29 "	475	0,91%
30 a 39 años	1.811	3,48%
40 a 49 "	649	1,25%
50 a 59 "	385	0,74%
60 a 69 "	143	0,27%
70 años o más	34	0,07%
Desconocida	2	0,00%
<b>TOTAL</b>	<b>52.072</b>	<b>100,00%</b>



## 4.1.5 PROCEDENCIA DEL ALUMNADO

## 4.1.5.1 DISTRIBUCIÓN POR NACIONALIDAD

Zona	Nación	Total
ASIA	Armenia	4
	Bangladesh	1
	China	99
	Filipinas	3
	India	2
	Indonesia	5
	Irán	12
	Iraq	1
	Jordania	8
	Kazajstán	2
	Malasia	10
	Pakistán	1
	Palestina	2
	República de Corea	6
	Siria	4
	Tayikistán	1
	Uzbekistán	1
	Vietnam	2

Zona	Nación	Total
ÁFRICA	Angola	1
	Argelia	1
	Camerún	3
	Costa de Marfil	1
	Egipto	8
	Ghana	1
	Guinea	1
	Guinea Ecuatorial	8
	Mali	1
	Marruecos	346
	Mozambique	1
	Nigeria	2
	República del Congo	1
	Ruanda	1
	Sahara Occidental	1
	Senegal	2
	Togo	1
	Túnez	5



Zona	Nación	Total
UNIÓN EUROPEA	Alemania	23
	Austria	1
	Bélgica	6
	Bulgaria	12
	Dinamarca	1
	Eslovaquia	3
	España	50.644
	Finlandia	2
	Francia	44
	Hungría	3
	Irlanda	3
	Italia	82
	Letonia	2
	Lituania	5
	Países Bajos	8
	Polonia	12
	Portugal	28
	República Checa	1
Rumania	68	
Suecia	1	

Zona	Nación	Total
IBEROAMÉRICA	Argentina	20
	Bolivia	28
	Brasil	41
	Chile	23
	Colombia	74
	Costa Rica	5
	Cuba	12
	Ecuador	24
	Guatemala	2
	Honduras	9
	México	22
	Nicaragua	32
	Panamá	6
	Paraguay	11
	Perú	79
	República Dominicana	2
Salvador (El)	14	
Uruguay	5	
Venezuela	61	



Zona	Nación	Total
RESTO AMÉRICA	Estados Unidos	10
OCEANÍA	Australia	1

Zona	Nación	Total
RESTO DE EUROPA	Albania	1
	Andorra	4
	Bielorrusia	8
	Georgia	2
	Moldavia	1
	Noruega	4
	Reino Unido	16
	Rusia	31
	Suiza	1
	Turquia	2
	Ucrania	23

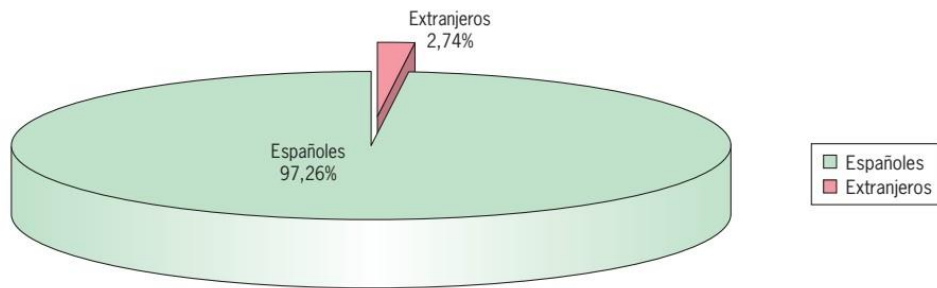
### Resumen Nacionalidad

Nacionalidad	Alumnos
Española	50.644
Extranjeros	1.428
<b>Total</b>	<b>52.072</b>

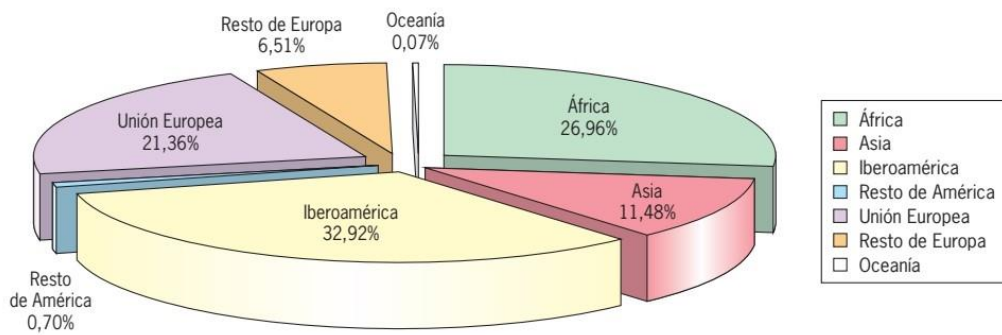
### Alumnos Extranjeros

Agrup. Países	Alumnos	Agrup. Países	Alumnos
África	385	Unión Europea	305
Asia	164	Resto de Europa	93
Iberoamérica	470	Oceanía	1
Resto de América	10	Desconocido	0
<b>Total</b>			<b>1.428</b>





Alumnos extranjeros por agrupación de países



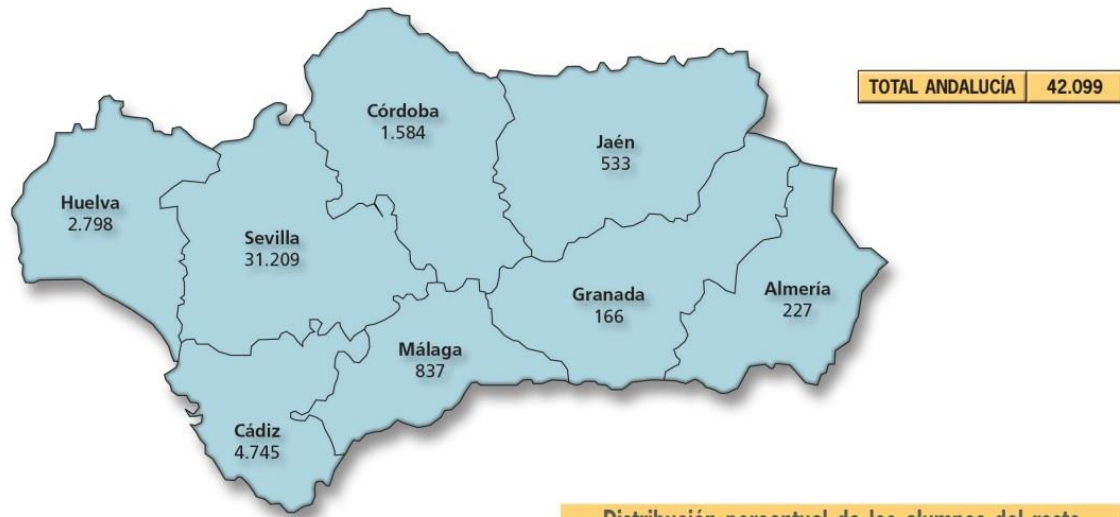
4.1.5.2 *DISTRIBUCIÓN, POR COMUNIDADES Y CIUDADES AUTÓNOMAS, DE ALUMNOS ESPAÑOLES MATRICULADOS EN CENTROS PROPIOS*

Comunidad Autónoma	Total	Comunidad Autónoma	Total
Andalucía	42.099	Extremadura	2.926
Aragón	49	Galicia	74
Asturias	36	La Rioja	17
Baleares	159	Madrid	67
Canarias	400	Murcia	56
Cantabria	34	Navarra	19
Castilla y León	98	País Vasco	24
Castilla – La Mancha	262	Desconocida	64
Cataluña	45		
Ceuta – Melilla	179		
Comunidad Valenciana	81	<b>TOTAL ESPAÑA</b>	<b>46.689</b>

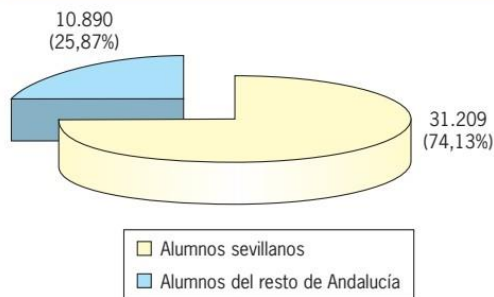
Alumnos españoles		
	Número	%
Andaluces	42.099	90,17%
Resto de España	4.526	9,69%
Desconocidos	64	0,14%
<b>TOTAL</b>	<b>46.689</b>	<b>100,00%</b>



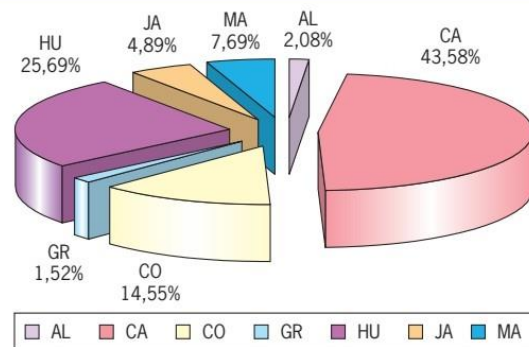
4.1.5.3 DISTRIBUCIÓN, POR PROVINCIAS DE LA COMUNIDAD AUTÓNOMA ANDALUZA, DE ALUMNOS ANDALUCES MATRICULADOS EN CENTROS PROPIOS



Número de alumnos sevillanos en relación con el resto de Andalucía



Distribución porcentual de los alumnos del resto de Andalucía



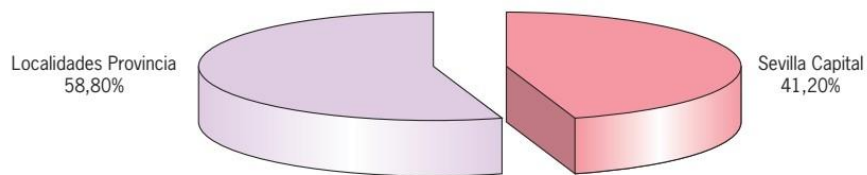
#### 4.1.5.4 DISTRIBUCIÓN, POR LOCALIDADES DE LA PROVINCIA DE SEVILLA, DE ALUMNOS SEVILLANOS MATRICULADOS EN CENTROS PROPIOS

Localidad	Nº Alumnos	Localidad	Nº Alumnos
<b>MUNICIPIOS DE LA PROVINCIA</b>			
AGUADULCE	31	CASTILLEJA DE LA CUESTA	270
ALANÍS	15	CASTILLEJA DEL CAMPO	7
ALBAIDA DEL ALJARAFE	51	CASTILLO DE LAS GUARDAS (EL)	12
ALCALÁ DE GUADAÍRA	1.104	CAZALLA DE LA SIERRA	61
ALCALÁ DEL RÍO	147	CONSTANTINA	66
ALCOLEA DEL RÍO	25	CORIA DEL RÍO	343
ALGABA (LA)	205	CORIBE	5
ALGÁMITAS	10	CORONIL (EL)	58
ALMADÉN DE LA PLATA	11	CORRALES (LOS)	33
ALMENSILLA	96	CUERVO (EL)	41
ARAHAL	251	DOS HERMANAS	1.281
AZNALCÁZAR	51	DOS HERMANAS (MONTEQUINTO)	869
AZNALCÓLLAR	32	ÉCIJA	445
BADOLATOSA	25	ESPARTINAS	419
BENACAZÓN	89	ESTEPA	161
BOLLULLOS DE LA MITACIÓN	196	FUENTES DE ANDALUCÍA	97
BORMUJOS	586	GARROBO (EL)	4
BRENES	179	GELVES	267
BURGUILLOS	84	GERENA	91
CABEZAS DE SAN JUAN (LAS)	146	GILENA	58
CAMAS	340	GINES	347
CAMPANA (LA)	60	GUADALCANAL	29
CANTILLANA	124	GUILLENA	185
CAÑADA DEL ROSAL	35	HERRERA	51
CARMONA	463	HUÉVAR DEL ALJARAFE	30
CARRIÓN DE LOS CÉSPEDES	25	ISLA MAYOR	37
CASARICHE	56	LANTEJUELA (LA)	26
CASTILBLANCO DE LOS ARROYOS	49	LEBRIJA	333
CASTILLEJA DE GUZMÁN	128	LORA DE ESTEPA	3

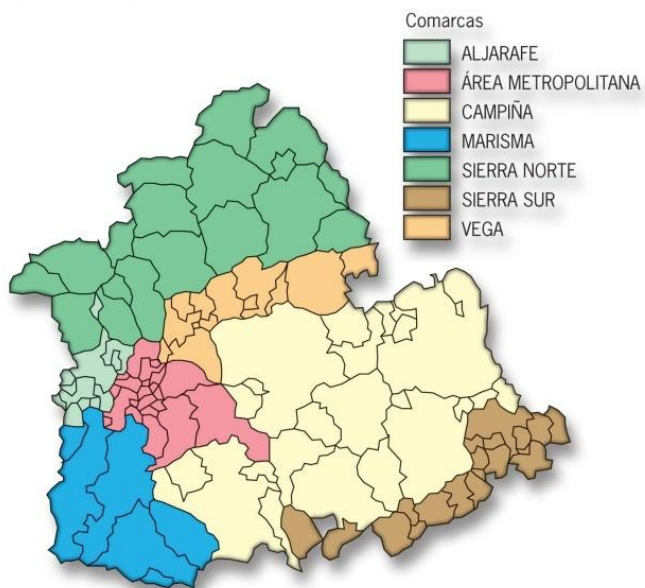


Localidad	Nº Alumnos
LORA DEL RÍO	212
LUISIANA (LA)	43
MAIRENA DEL ALCOR	395
MAIRENA DEL ALJARAFE	1.000
MARCHENA	260
MARINALEDA	8
MARTÍN DE LA JARA	24
MOLARES (LOS)	29
MONTELLANO	65
MORÓN DE LA FRONTERA	314
NAVAS DE LA CONCEPCIÓN (LAS)	16
OLIVARES	171
OSUNA	191
PALACIOS Y VILLAFRANCA (LOS)	579
PALOMARES DEL RÍO	199
PARADAS	85
PEDRERA	53
PEDROSO (EL)	29
PEÑAFLORES	28
PILAS	175
PRUNA	13
PUEBLA DE CAZALLA (LA)	127
PUEBLA DE LOS INFANTES (LA)	37
PUEBLA DEL RÍO (LA)	133
REAL DE LA JARA (EL)	12

Localidad	Nº Alumnos
RINCONADA (LA)	648
RODA DE ANDALUCÍA (LA)	32
RONQUILLO (EL)	17
RUBIO (EL)	22
SALTERAS	110
SAN JUAN DE AZNALFARACHE	254
SAN NICOLÁS DEL PUERTO	9
SANLÚCAR LA MAYOR	208
SANTIPONCE	146
SAUCEJO (EL)	30
TOCINA	115
TOMARES	733
UMBRETE	114
UTRERA	698
VALENCINA DE LA CONCEPCIÓN	189
VILLAMANRIQUE DE LA CONDESA	36
VILLANUEVA DE SAN JUAN	4
VILLANUEVA DEL ARISCAL	137
VILLANUEVA DEL RÍO Y MINAS	34
VILLAVERDE DEL RÍO	87
VISO DEL ALCOR (EL)	288
DESCONOCIDO	0
Subtotal	18.352
<b>SEVILLA CAPITAL</b>	<b>12.857</b>
<b>TOTAL PROVINCIA DE SEVILLA</b>	<b>31.209</b>



4.1.5.5 *DISTRIBUCIÓN, POR COMARCAS DE LA PROVINCIA DE SEVILLA, DE ALUMNOS SEVILLANOS MATRICULADOS EN CENTROS PROPIOS*



	Nº de Alumnos	% Comarcal
ALJARAFE	1.080	3,46%
ÁREA METROPOLITANA (Municipios)	8.464	27,12%
ÁREA METROPOLITANA (Capital)	12.857	41,20%
CAMPIÑA	4.525	14,50%
MARISMA	777	2,49%
SIERRA NORTE	675	2,16%
SIERRA SUR	603	1,93%
VEGA	2.228	7,14%
DESCONOCIDO	0	0,00%
<b>TOTAL</b>	<b>31.209</b>	<b>100,00%</b>



## 4.2 EVOLUCIÓN DE LA DEMANDA UNIVERSITARIA EN TITULACIONES OFICIALES DE GRADO

### 4.2.1 EVOLUCIÓN DE LA OFERTA DE PLAZAS Y MATRÍCULA DE NUEVO INGRESO POR CENTRO Y TITULACIÓN. CURSOS ACADÉMICOS 2019/2020 A 2023/2024

Centro	Titulación	2019/20		2020/21		2021/22		2022/23		2023/24		% matric. S/ 2022/23
		Oferta	Matr.	Oferta	Matr.	Oferta	Matr.	Oferta	Matr.	Oferta	Matr.	
<b>CENTROS PROPIOS</b>												
<b>Facultades</b>												
F. BELLAS ARTES	Grado en Bellas Artes	180	187	180	180	180	181	180	185	<b>180</b>	<b>184</b>	-0,54%
	Grado en Conserv. y Restaur. Bienes Culturales	60	61	60	61	60	62	60	61	<b>60</b>	<b>60</b>	-1,64%
	<b>Total</b>	<b>240</b>	<b>248</b>	<b>240</b>	<b>241</b>	<b>240</b>	<b>243</b>	<b>240</b>	<b>246</b>	<b>240</b>	<b>244</b>	<b>-0,81%</b>
F. BIOLOGÍA	Grado en Biología	200	208	200	205	200	205	200	207	<b>200</b>	<b>204</b>	-1,45%
	Grado en Bioquímica	55	57	55	56	55	58	55	57	<b>55</b>	<b>55</b>	-3,51%
	<b>Total</b>	<b>255</b>	<b>265</b>	<b>255</b>	<b>261</b>	<b>255</b>	<b>263</b>	<b>255</b>	<b>264</b>	<b>255</b>	<b>259</b>	<b>-1,89%</b>
F. CIENCIAS DE LA EDUCACIÓN	Grado en CC. de Actividad Física y del Deporte	120	123	120	123	120	123	120	123	-	-	-100,00%
	Grado en CC. de Actividad Física y Deporte (2023)	-	-	-	-	-	-	-	-	<b>120</b>	<b>124</b>	100,00%
	Grado en Educación Infantil	180	180	180	181	180	191	180	181	<b>180</b>	<b>181</b>	0,00%
	Grado en Educación Primaria	520	521	520	531	520	523	520	523	<b>520</b>	<b>515</b>	-1,53%
	Grado en Pedagogía	160	160	160	158	160	164	160	156	<b>160</b>	<b>160</b>	2,56%
	Doble Grado en Educación Infantil y en Educación Primaria	-	-	10	11	10	11	10	12	<b>10</b>	<b>11</b>	-8,33%
	Doble Grado en Educación Primaria y en Estudios Franceses (1)	15	16	15	17	15	16	15	15	<b>15</b>	<b>15</b>	0,00%
	Doble Grado en Lengua y Literatura Alemana y en Educación Primaria (1)	10	11	10	12	10	12	10	11	<b>10</b>	<b>11</b>	0,00%
<b>Total</b>	<b>1.005</b>	<b>1.011</b>	<b>1.015</b>	<b>1.033</b>	<b>1.015</b>	<b>1.040</b>	<b>1.015</b>	<b>1.021</b>	<b>1.015</b>	<b>1.017</b>	<b>-0,39%</b>	
F. CIENCIAS DEL TRABAJO	Grado en Relaciones Laborales y Recursos Humanos	225	230	225	228	225	230	225	223	<b>225</b>	<b>222</b>	-0,45%
	Doble Grado en Finanzas y Contabilidad y en Relac. Laborales y Recursos Humanos (2)	50	52	50	51	50	51	50	49	<b>50</b>	<b>49</b>	0,00%
	<b>Total</b>	<b>275</b>	<b>282</b>	<b>275</b>	<b>279</b>	<b>275</b>	<b>281</b>	<b>275</b>	<b>272</b>	<b>275</b>	<b>271</b>	<b>-0,37%</b>

- Las celdas con guiones indican que no hubo oferta en esos cursos o la titulación no estaba implantada.

- (1) Esta titulación se imparte también en la Fac. de Filología.

- (2) Esta titulación se imparte también en la Fac. de Turismo y Finanzas.



Centro	Titulación	2019/20		2020/21		2021/22		2022/23		2023/24		% matric. S/ 2022/23
		Oferta	Matr.	Oferta	Matr.	Oferta	Matr.	Oferta	Matr.	Oferta	Matr.	
F. CIENCIAS ECONÓMICAS Y EMPRESARIALES	Grado en Administración y Dirección de Empresas	488	504	488	495	488	514	488	516	488	511	-0,97%
	Grado en Economía	162	167	162	167	162	167	162	168	162	165	-1,79%
	Grado en Marketing e Investigación de Mercado	120	127	120	124	120	125	120	126	120	125	-0,79%
	Doble Grado en Derecho y en Economía (3)	40	41	40	41	40	41	40	41	40	40	-2,44%
	<b>Total</b>	<b>810</b>	<b>839</b>	<b>810</b>	<b>827</b>	<b>810</b>	<b>847</b>	<b>810</b>	<b>851</b>	<b>810</b>	<b>841</b>	<b>-1,18%</b>
F. COMUNICACIÓN	Grado en Comunicación Audiovisual	142	152	142	147	142	147	142	148	142	150	1,35%
	Grado en Periodismo	280	291	280	288	280	286	280	284	280	285	0,35%
	Grado en Publicidad y Relaciones Públicas	142	149	142	145	142	151	142	153	142	149	-2,61%
	Doble Grado en Periodismo y en Comunicación Audiovisual (2016)	20	21	20	21	20	21	20	21	20	20	-4,76%
	<b>Total</b>	<b>584</b>	<b>613</b>	<b>584</b>	<b>601</b>	<b>584</b>	<b>605</b>	<b>584</b>	<b>606</b>	<b>584</b>	<b>604</b>	<b>-0,33%</b>
F. DERECHO	Grado en Criminología	62	66	62	63	62	63	62	68	62	65	-4,41%
	Grado en Derecho	480	491	480	482	480	490	480	501	480	500	-0,20%
	Doble Grado en Administración y Dirección de Empresas y en Derecho (4)	120	122	120	120	120	122	120	120	120	118	-1,67%
	Doble Grado en Derecho y en Filosofía (5)	-	-	20	18	20	21	20	21	20	22	4,76%
	Doble Grado en Derecho y en Gestión y Administración Pública	50	51	50	54	-	-	-	-	-	-	-
	<b>Total</b>	<b>712</b>	<b>730</b>	<b>732</b>	<b>737</b>	<b>682</b>	<b>737</b>	<b>682</b>	<b>710</b>	<b>682</b>	<b>705</b>	<b>-0,70%</b>
F. ENFERMERÍA, FISIOTERAPIA Y PODOLOGÍA	Grado en Enfermería	260	264	260	257	260	255	272	275	299	298	8,36%
	Grado en Fisioterapia	105	107	105	107	105	106	105	103	105	102	-0,97%
	Grado en Podología	70	72	70	74	70	72	70	74	70	74	-12,16%
	Doble Grado en Fisioterapia y en Ciencias de la Actividad Física y del Deporte	11	12	12	13	12	15	12	12	-	-	-100,00%
	Doble Grado en Fisioterapia y en Ciencias de la Actividad Física y del Deporte (6)	-	-	-	-	-	-	-	-	12	14	100,00%
	<b>Total</b>	<b>446</b>	<b>455</b>	<b>447</b>	<b>451</b>	<b>447</b>	<b>448</b>	<b>459</b>	<b>464</b>	<b>486</b>	<b>479</b>	<b>3,23%</b>
F. FARMACIA	Grado en Farmacia (2019)	275	289	275	270	275	281	275	281	275	274	-2,49%
	Grado en Óptica y Optometría	60	60	60	60	60	58	60	55	60	53	-3,64%
	Doble Grado en Farmacia y en Óptica y Optometría (2019)	20	22	20	19	20	20	20	20	20	20	0,00%
	<b>Total</b>	<b>355</b>	<b>371</b>	<b>355</b>	<b>349</b>	<b>355</b>	<b>359</b>	<b>355</b>	<b>356</b>	<b>355</b>	<b>347</b>	<b>-2,53%</b>

- (3) Esta titulación se imparte también en la Fac. de Derecho.

- (4) Esta titulación se imparte también en la Fac. de Ciencias Económicas y Empresariales.

- (5) Esta titulación se imparte también en la Fac. de Filosofía.

- (6) Esta titulación se imparte también en la Fac. de Ciencias de la Educación.



Centro	Titulación	2019/20		2020/21		2021/22		2022/23		2023/24		% matric. S/ 2022/23
		Oferta	Matr.	Oferta	Matr.	Oferta	Matr.	Oferta	Matr.	Oferta	Matr.	
F. FILOLOGÍA	Grado en Estudios Árabes e Islámicos	50	26	50	32	50	14	50	9	50	7	-22,22%
	Grado en Estudios Franceses	75	65	75	68	75	54	75	43	75	50	16,28%
	Grado en Estudios Ingleses	150	152	150	153	150	159	150	157	150	157	0,00%
	Grado en Filología Clásica	60	42	60	47	60	54	60	42	60	42	0,00%
	Grado en Filología Hispánica	150	134	150	138	150	129	150	147	150	127	-13,61%
	Grado en Lengua y Literatura Alemana	50	23	50	16	50	20	50	14	50	17	21,43%
	Doble Grado en Filología Clásica y en Filología Hispánica	20	20	20	21	20	21	20	20	20	20	0,00%
<b>Total</b>	<b>555</b>	<b>462</b>	<b>555</b>	<b>475</b>	<b>555</b>	<b>451</b>	<b>555</b>	<b>432</b>	<b>555</b>	<b>420</b>	<b>-2,78%</b>	

F. FILOSOFÍA	Grado en Filosofía	80	80	70	77	70	74	70	64	70	69	7,81%
	Grado en Estudios de Asia Oriental	60	61	60	64	60	64	60	61	60	60	-1,64%
	<b>Total</b>	<b>140</b>	<b>141</b>	<b>130</b>	<b>141</b>	<b>130</b>	<b>138</b>	<b>130</b>	<b>125</b>	<b>130</b>	<b>129</b>	<b>3,20%</b>

F. FÍSICA	Grado en Física	90	92	90	87	90	96	90	91	90	90	-1,10%
	Grado en Ingeniería de Materiales	30	31	30	31	30	31	30	29	30	29	0,00%
	Doble Grado en Física y en Ingeniería de Materiales	20	22	20	21	20	21	20	21	20	22	4,76%
	Doble Grado en Física y en Matemáticas (7)	20	21	20	22	20	21	20	21	20	22	4,76%
	<b>Total</b>	<b>160</b>	<b>166</b>	<b>160</b>	<b>161</b>	<b>160</b>	<b>169</b>	<b>160</b>	<b>162</b>	<b>160</b>	<b>163</b>	<b>0,62%</b>

F. GEOGRAFÍA E HISTORIA	Grado en Antropología Social y Cultural	65	68	65	68	65	62	65	64	65	44	-31,25%
	Grado en Arqueología	40	42	40	41	40	40	40	42	40	41	-2,38%
	Grado en Geografía y Gestión del Territorio	60	54	60	48	60	53	60	52	60	43	-17,31%
	Grado en Historia	180	182	180	186	180	188	180	181	180	183	1,10%
	Grado en Historia del Arte	200	201	200	194	200	203	200	192	200	184	-4,17%
	Doble Grado en Geografía y Gestión del Territorio y en Historia	30	31	30	30	30	32	30	31	30	26	-16,13%
	<b>Total</b>	<b>575</b>	<b>578</b>	<b>575</b>	<b>567</b>	<b>575</b>	<b>578</b>	<b>575</b>	<b>562</b>	<b>575</b>	<b>521</b>	<b>-7,30%</b>

- (7) Esta titulación se imparte también en la Fac. de Matemáticas.



Centro	Titulación	2019/20		2020/21		2021/22		2022/23		2023/24		% matric. S/ 2022/23
		Oferta	Matr.	Oferta	Matr.	Oferta	Matr.	Oferta	Matr.	Oferta	Matr.	
F. MATEMÁTICAS	Grado en Estadística	30	31	30	33	30	32	30	31	30	29	-6,45%
	Grado en Matemáticas	132	133	145	148	145	147	160	162	160	158	-2,47%
	Doble Grado en Matemáticas y en Estadística	25	26	25	26	25	26	28	29	28	30	3,45%
	<b>Total</b>	<b>187</b>	<b>190</b>	<b>200</b>	<b>207</b>	<b>200</b>	<b>205</b>	<b>218</b>	<b>222</b>	<b>218</b>	<b>217</b>	<b>-2,25%</b>
F. MEDICINA	Grado en Biomedicina Básica y Experimental	50	51	50	45	50	54	50	50	50	48	-4,00%
	Grado en Medicina	291	294	291	287	291	291	291	295	352	361	22,37%
	<b>Total</b>	<b>341</b>	<b>345</b>	<b>341</b>	<b>332</b>	<b>341</b>	<b>345</b>	<b>341</b>	<b>345</b>	<b>402</b>	<b>409</b>	<b>18,55%</b>
F. ODONTOLOGÍA	Grado en Odontología	95	104	95	95	95	101	95	98	95	103	5,10%
	<b>Total</b>	<b>95</b>	<b>104</b>	<b>95</b>	<b>95</b>	<b>95</b>	<b>101</b>	<b>95</b>	<b>98</b>	<b>95</b>	<b>103</b>	<b>5,10%</b>
F. PSICOLOGÍA	Grado en Psicología	270	281	270	275	270	276	270	278	270	277	-0,36%
	<b>Total</b>	<b>270</b>	<b>281</b>	<b>270</b>	<b>275</b>	<b>270</b>	<b>276</b>	<b>270</b>	<b>278</b>	<b>270</b>	<b>277</b>	<b>-0,36%</b>
F. QUÍMICA	Grado en Química	140	139	140	136	140	140	140	141	140	134	-4,96%
	Doble Grado en Química y en Ingeniería de Materiales (8)	15	16	15	18	15	17	15	14	15	17	21,43%
	<b>Total</b>	<b>155</b>	<b>155</b>	<b>155</b>	<b>154</b>	<b>155</b>	<b>157</b>	<b>155</b>	<b>155</b>	<b>155</b>	<b>151</b>	<b>-2,58%</b>
F. TURISMO Y FINANZAS	Grado en Finanzas y Contabilidad	430	346	430	392	430	427	430	425	430	425	0,00%
	Grado en Turismo	310	305	310	272	310	228	310	243	310	232	-4,53%
	Doble Grado en Derecho y en Finanzas y Contabilidad (9)	50	51	50	51	50	51	50	51	50	52	1,96%
	<b>Total</b>	<b>790</b>	<b>702</b>	<b>790</b>	<b>715</b>	<b>790</b>	<b>706</b>	<b>790</b>	<b>719</b>	<b>790</b>	<b>709</b>	<b>-1,39%</b>
<b>Escuelas</b>												
E.T.S. ARQUITECTURA	Grado en Fundamentos de Arquitectura	290	303	290	299	290	297	290	303	290	303	0,00%
	<b>Total</b>	<b>290</b>	<b>303</b>	<b>290</b>	<b>299</b>	<b>290</b>	<b>297</b>	<b>290</b>	<b>303</b>	<b>290</b>	<b>303</b>	<b>0,00%</b>

- (8) Esta titulación se imparte también en la Fac. de Física.

- (9) Esta titulación se imparte también en la Fac. de Derecho.



Centro	Titulación	2019/20		2020/21		2021/22		2022/23		2023/24		% matric. S/ 2022/23
		Oferta	Matr.	Oferta	Matr.	Oferta	Matr.	Oferta	Matr.	Oferta	Matr.	
E.T.S. INGENIERÍA	Grado en Ingeniería Aeroespacial	130	133	130	124	130	133	130	134	130	137	2,24%
	Grado en Ingeniería de la Energía	65	67	65	65	65	68	65	65	65	67	3,08%
	Grado en Ingeniería de Organización Industrial	65	68	65	67	65	70	65	66	65	64	-3,03%
	Grado en Ingeniería Electrónica, Robótica y Mecatrónica	65	68	65	70	65	67	65	68	65	70	2,94%
	Grado en Ingeniería de Tecnologías Industriales	260	263	260	267	260	258	260	268	260	268	0,00%
	Grado en Ingeniería de Tecnologías de Telecomunicación	130	133	130	130	130	138	130	130	130	135	3,85%
	Grado en Ingeniería Química	65	66	65	67	65	63	65	63	65	60	-4,76%
	Grado en Ingeniería Civil	70	65	70	71	70	71	70	70	70	74	5,71%
<b>Total</b>	<b>850</b>	<b>863</b>	<b>850</b>	<b>861</b>	<b>850</b>	<b>868</b>	<b>850</b>	<b>864</b>	<b>850</b>	<b>875</b>	<b>1,27%</b>	
E.T.S. INGENIERÍA AGRÓNOMICA	Grado en Ingeniería Agrícola	170	154	170	161	170	158	170	168	170	166	-1,19%
	Doble Grado en Ingeniería Agrícola y en Ciencias Ambientales	20	19	20	22	20	22	20	19	20	18	-5,26%
	<b>Total</b>	<b>190</b>	<b>173</b>	<b>190</b>	<b>183</b>	<b>190</b>	<b>180</b>	<b>190</b>	<b>187</b>	<b>190</b>	<b>184</b>	<b>-1,60%</b>
E.T.S. INGENIERÍA DE EDIFICACIÓN	Grado en Edificación	200	87	180	147	180	174	200	190	200	205	7,89%
	<b>Total</b>	<b>200</b>	<b>87</b>	<b>180</b>	<b>147</b>	<b>180</b>	<b>174</b>	<b>200</b>	<b>190</b>	<b>200</b>	<b>205</b>	<b>7,89%</b>
E.T.S. INGENIERÍA INFORMÁTICA	Grado en Ingeniería de la Salud	65	68	65	64	65	69	65	66	65	63	-4,55%
	Grado en Ingeniería Informática – Ingeniería de Computadores	120	126	120	130	120	132	120	127	120	125	-1,57%
	Grado en Ingeniería Informática – Ingeniería del Software	225	234	225	230	225	236	225	239	225	238	-0,42%
	Grado en Ingeniería Informática – Tecnologías Informáticas	145	146	145	154	145	157	145	155	145	151	-2,58%
	Doble Grado en Ing. Informática – Tecnologías Informáticas y en Matemáticas (10)	20	21	20	24	20	21	20	21	20	21	0,00%
	<b>Total</b>	<b>575</b>	<b>595</b>	<b>575</b>	<b>602</b>	<b>575</b>	<b>615</b>	<b>575</b>	<b>608</b>	<b>575</b>	<b>598</b>	<b>-1,64%</b>

– (10) Esta titulación se imparte también en la Fac. de Matemáticas.



Centro	Titulación	2019/20		2020/21		2021/22		2022/23		2023/24		% matric. S/ 2022/23
		Oferta	Matr.	Oferta	Matr.	Oferta	Matr.	Oferta	Matr.	Oferta	Matr.	
E. POLITÉCNICA SUPERIOR	Grado en Ingeniería Eléctrica	66	68	66	70	66	65	66	54	60	61	12,96%
	Grado en Ingeniería Electrónica Industrial	104	111	104	111	104	105	104	99	100	112	13,13%
	Grado en Ingeniería del Diseño Industrial y Desarrollo del Producto	104	106	104	103	104	109	104	109	100	99	-9,17%
	Grado en Ingeniería Mecánica	104	108	104	111	104	113	104	111	100	105	-5,41%
	Grado en Ingeniería Química Industrial	66	67	66	72	66	63	66	66	66	63	-4,55%
	Doble Grado en Diseño Industrial y Desarrollo del Producto y en Ingeniería Mecánica	20	21	20	21	20	20	20	21	25	27	28,57%
	Doble Grado en Ingeniería Eléctrica y en Ingeniería Electrónica Industrial	20	21	20	21	20	22	20	21	25	26	23,81%
	Doble Grado en Ingeniería Eléctrica y en Ingeniería Mecánica	20	21	20	23	20	20	20	21	25	24	14,29%
<b>Total</b>	<b>504</b>	<b>523</b>	<b>504</b>	<b>532</b>	<b>504</b>	<b>517</b>	<b>504</b>	<b>502</b>	<b>501</b>	<b>517</b>	<b>2,99%</b>	

## CENTROS ADSCRITOS

CENTRO DE ESTUDIOS UNIVERSITARIOS "CARDENAL SPÍNOLA"	Grado en Ciencias de la Actividad Física y del Deporte (2014)	100	101	100	94	100	89	100	93	-	-	-100,00%
	Grado en Ciencias de la Actividad Física y del Deporte (2023)	-	-	-	-	-	-	-	-	110	101	100,00%
	Grado en Derecho	100	20	100	28	100	42	100	52	100	36	-30,77%
	Grado en Educación Infantil	180	91	180	90	180	105	180	81	180	82	1,23%
	Grado en Educación Primaria	330	110	330	98	330	156	330	145	330	133	-8,28%
<b>Total</b>	<b>710</b>	<b>322</b>	<b>710</b>	<b>310</b>	<b>710</b>	<b>392</b>	<b>710</b>	<b>371</b>	<b>720</b>	<b>352</b>	<b>-5,12%</b>	

CENTRO UNIVERSITARIO DE OSUNA	Grado en Administración y Dirección de Empresas	-	-	-	-	-	-	-	-	50	36	100,00%
	Grado en Ciencias de la Actividad Física y del Deporte (2019)	70	71	70	71	70	70	80	83	-	-	-100,00%
	Grado en Ciencias de la Actividad Física y del Deporte (2023)	-	-	-	-	-	-	-	-	90	93	100,00%
	Grado en Educación Infantil	75	59	75	66	75	75	75	72	75	71	-1,39%
	Grado en Educación Primaria	75	72	75	77	75	74	75	69	75	77	11,59%
	Grado en Enfermería	80	81	80	75	80	77	80	82	88	84	2,44%
	Grado en Finanzas y Contabilidad	50	18	50	11	50	22	50	22	50	12	-45,45%
Grado en Fisioterapia	75	76	75	77	75	77	75	76	75	73	-3,95%	



Centro	Titulación	2019/20		2020/21		2021/22		2022/23		2023/24		% matric. S/ 2022/23
		Oferta	Matr.	Oferta	Matr.	Oferta	Matr.	Oferta	Matr.	Oferta	Matr.	
CENTRO UNIVERSITARIO DE OSUNA	Grado en Relaciones Laborales y Recursos Humanos	50	13	50	8	50	13	50	11	50	8	-27,27%
	Doble Grado en Finanzas y Contabilidad y en Relaciones Laborales y Recursos Humanos	25	3	25	7	25	8	25	8	25	6	-25,00%
	Doble Grado en Fisioterapia y en Ciencias de la Actividad Física y del Deporte (2020)	-	-	12	12	12	11	12	13	-	-	-100,00%
	Doble Grado en Fisioterapia y en Ciencias de la Actividad Física y del Deporte (2023)	-	-	-	-	-	-	-	-	12	14	100,00%
	Doble Grado en Educación Infantil y en Educación Primaria	-	-	-	-	-	-	7	6	7	6	0,00%
	<b>Total</b>	<b>500</b>	<b>393</b>	<b>512</b>	<b>404</b>	<b>512</b>	<b>427</b>	<b>529</b>	<b>442</b>	<b>597</b>	<b>480</b>	<b>8,60%</b>
C. DE ENFERMERÍA "CRUZ ROJA"	Grado en Enfermería	70	70	70	73	70	61	70	65	77	75	15,38%
	<b>Total</b>	<b>70</b>	<b>70</b>	<b>70</b>	<b>73</b>	<b>70</b>	<b>61</b>	<b>70</b>	<b>65</b>	<b>77</b>	<b>75</b>	<b>15,38%</b>
C. DE ENFERMERÍA "SAN JUAN DE DIOS"	Grado en Enfermería	75	75	75	80	75	83	75	81	75	72	-11,11%
	<b>Total</b>	<b>75</b>	<b>75</b>	<b>75</b>	<b>80</b>	<b>75</b>	<b>83</b>	<b>75</b>	<b>81</b>	<b>75</b>	<b>72</b>	<b>-11,11%</b>
CENTRO UNIVERSITARIO EUSA	Grado en Comunicación Audiovisual	120	47	75	46	75	44	75	30	75	34	13,33%
	Grado en Periodismo	120	23	75	41	75	35	75	42	75	18	-57,14%
	Grado en Publicidad y Relaciones Públicas	120	54	75	71	75	78	75	72	75	67	-6,94%
	Grado en Turismo	60	12	40	6	40	9	40	3	40	3	0,00%
	Doble Grado en Periodismo y Comunicación Audiovisual	20	4	12	3	12	5	12	2	12	7	250,00%
	<b>Total</b>	<b>440</b>	<b>140</b>	<b>277</b>	<b>167</b>	<b>277</b>	<b>171</b>	<b>277</b>	<b>149</b>	<b>277</b>	<b>129</b>	<b>-13,42%</b>



**Evolución de la Oferta de plazas y Matriculación de Nuevo Ingreso**

	2019/20		2020/21		2021/22		2022/23		2023/24		% matric. S/ 2022/23
	Oferta	Matr.	Oferta	Matr.	Oferta	Matr.	Oferta	Matr.	Oferta	Matr.	
CENTROS PROPIOS	10.559	10.482	10.573	10.525	10.523	10.559	10.573	10.542	<b>10.668</b>	<b>10.548</b>	0,06%
CENTROS ADSCRITOS	1.795	1.000	1.644	1.034	1.644	1.134	1.661	1.108	<b>1.746</b>	<b>1.108</b>	0,00%
<b>TOTAL UNIVERSIDAD DE SEVILLA</b>	<b>12.217</b>	<b>11.559</b>	<b>12.167</b>	<b>11.693</b>	<b>12.167</b>	<b>11.693</b>	<b>12.234</b>	<b>11.650</b>	<b>12.414</b>	<b>11.656</b>	<b>0,05%</b>



4.2.2 ANÁLISIS DE LA EVOLUCIÓN DEL NÚMERO DE ALUMNOS MATRICULADOS POR TITULACIÓN. CURSOS ACADÉMICOS 2021/2022 A 2023/2024

Centro	Titulación	Alumnos 21/22	% de Incremento	Alumnos 22/23	% de Incremento	Alumnos 23/24
<b>CENTROS PROPIOS</b>						
<b>Facultades</b>						
F. BELLAS ARTES	Grado en Bellas Artes	764	4,06%	795	1,26%	<b>805</b>
	Grado en Conservación y Restauración de Bienes Culturales	247	0,00%	247	-1,21%	<b>244</b>
F. BIOLOGÍA	Grado en Biología	936	0,21%	938	3,09%	<b>967</b>
	Grado en Bioquímica	223	5,38%	235	-0,85%	<b>233</b>
F. CC. DE LA EDUCACIÓN	Grado en Ciencias de la Actividad Física y del Deporte	457	13,06%	471	5,31%	<b>496</b>
	Grado en Educación Infantil	725	-0,97%	718	-1,95%	<b>704</b>
	Grado en Educación Primaria	2.272	0,44%	2.282	-3,07%	<b>2.212</b>
	Grado en Pedagogía	631	-3,49%	609	-1,81%	<b>598</b>
	Doble Grado en Educación Infantil y en Educación Primaria	18	38,89%	25	28,00%	<b>32</b>
F. CC. DEL TRABAJO	Grado en Relaciones Laborales y Recursos Humanos	1.102	-1,27%	1.088	-1,93%	<b>1.067</b>
	Doble Grado en Finanzas y Contabilidad y en Relaciones Laborales y Recursos Humanos	120	-3,33%	116	-3,45%	<b>112</b>
F. CC. ECONÓMICAS Y EMPRESARIALES	Grado en Administración y Dirección de Empresas	2.148	0,88%	2.167	0,51%	<b>2.178</b>
	Grado en Economía	765	1,96%	780	-0,26%	<b>778</b>
	Grado en Marketing e Investigación de Mercado	595	0,34%	597	-6,20%	<b>560</b>
	Doble Grado en Administración y Dirección de Empresas y en Derecho	546	5,86%	578	-17,82%	<b>475</b>
	Doble Grado en Derecho y en Economía	170	7,65%	183	-20,77%	<b>145</b>
F. COMUNICACIÓN	Grado en Comunicación Audiovisual	616	-3,73%	593	-0,51%	<b>590</b>
	Grado en Periodismo	1.215	2,80%	1.249	-0,32%	<b>1.245</b>
	Grado en Publicidad y Relaciones Públicas	627	1,12%	634	1,10%	<b>641</b>
	Doble Grado en Periodismo y en Comunicación Audiovisual	88	1,14%	89	-2,25%	<b>87</b>



Centro	Titulación	Alumnos 21/22	% de Incremento	Alumnos 22/23	% de Incremento	Alumnos 23/24
F. DERECHO	Grado en Criminología	257	-0,78%	255	0,00%	<b>255</b>
	Grado en Derecho	2.460	-0,12%	2.457	1,55%	<b>2.495</b>
	Grado en Gestión y Administración Pública	26	-34,62%	17	5,88%	<b>18</b>
	Doble Grado en Administr. y Dirección de Empresas y en Derecho	87	-45,98%	47	206,38%	<b>144</b>
	Doble Grado en Derecho y en Economía	27	-55,56%	12	275,00%	<b>45</b>
	Doble Grado en Derecho y en Filosofía	37	29,73%	48	27,08%	<b>61</b>
	Doble Grado en Derecho y en Finanzas y Contabilidad	234	4,27%	244	-0,41%	<b>243</b>
Doble Grado en Derecho y en Gestión y Administración Pública	221	-12,22%	194	-25,26%	<b>145</b>	
F. ENFERMERÍA, FISIOTERAPIA Y PODOLOGÍA	Grado en Enfermería	950	1,47%	964	20,02%	<b>1.157</b>
	Grado en Fisioterapia	334	1,80%	340	5,00%	<b>357</b>
	Grado en Podología	282	-4,26%	270	-5,19%	<b>256</b>
	Doble Grado en Fisioterapia y en Ciencias de la Actividad Física y del Deporte	51	3,92%	53	5,66%	<b>56</b>
F. FARMACIA	Grado en Farmacia	800	-41,25%	470	-67,87%	<b>151</b>
	Grado en Farmacia (2019)	793	41,61%	1.123	28,50%	<b>1.443</b>
	Grado en Óptica y Optometría	230	-11,30%	204	4,90%	<b>214</b>
	Doble Grado en Farmacia y en Óptica y Optometría	48	-33,33%	32	-53,13%	<b>15</b>
	Doble Grado en Farmacia y en Óptica y Optometría (2019)	54	29,63%	70	27,14%	<b>89</b>
F. FILOLOGÍA	Grado en Estudios Árabes e Islámicos	66	1,52%	67	-19,40%	<b>54</b>
	Grado en Estudios Franceses	276	-5,80%	260	-11,54%	<b>230</b>
	Grado en Estudios Ingleses	750	-1,07%	742	-1,21%	<b>733</b>
	Grado en Filología Clásica	135	-2,22%	132	2,27%	<b>135</b>
	Grado en Filología Hispánica	572	3,50%	592	2,03%	<b>604</b>
	Grado en Lengua y Literatura Alemana	101	-20,79%	80	-16,25%	<b>67</b>
	Doble Grado en Educación Primaria y en Estudios Franceses	74	-5,41%	70	5,71%	<b>74</b>
	Doble Grado en Filología Clásica y en Filología Hispánica	87	6,90%	93	-2,15%	<b>91</b>
Doble Grado en Lengua y Literatura Alemanas y en Educación Primaria	48	10,42%	53	7,55%	<b>57</b>	
F. FILOSOFÍA	Grado en Filosofía	314	0,00%	314	0,32%	<b>315</b>
	Grado en Estudios de Asia Oriental	274	-1,09%	271	-1,85%	<b>266</b>
F. FÍSICA	Grado en Física	452	-1,77%	444	0,90%	<b>448</b>
	Grado en Ingeniería de Materiales	147	-0,68%	146	2,05%	<b>149</b>
	Doble Grado en Física y en Ingeniería de Materiales	105	-5,71%	99	-6,06%	<b>93</b>



Centro	Titulación	Alumnos 21/22	% de Incremento	Alumnos 22/23	% de Incremento	Alumnos 23/24
F. GEOGRAFÍA E HISTORIA	Grado en Antropología Social y Cultural	176	-26,14%	130	-33,85%	<b>86</b>
	Grado en Antropología Social y Cultural (2021)	50	72,00%	86	13,95%	<b>98</b>
	Grado en Arqueología	156	1,92%	159	1,26%	<b>161</b>
	Grado en Geografía y Gestión del Territorio	176	0,00%	176	-2,27%	<b>172</b>
	Grado en Historia	817	-2,33%	798	1,00%	<b>806</b>
	Grado en Historia del Arte	779	-2,44%	760	-4,08%	<b>729</b>
	Doble Grado en Geografía y Gestión del Territorio y en Historia	128	5,47%	135	0,74%	<b>136</b>
F. MATEMÁTICAS	Grado en Estadística	158	2,53%	162	0,62%	<b>163</b>
	Grado en Matemáticas	672	5,51%	709	3,53%	<b>734</b>
	Doble Grado en Física y Matemáticas	99	2,02%	101	4,95%	<b>106</b>
	Doble Grado en Ingeniería Informática – Tecnologías Informáticas y en Matemáticas	77	25,97%	97	11,34%	<b>108</b>
	Doble Grado en Matemáticas y en Estadística	128	5,47%	135	7,41%	<b>145</b>
F. MEDICINA	Grado en Biomedicina Básica y Experimental	197	-4,06%	189	-2,12%	<b>185</b>
	Grado en Medicina	1.777	-1,35%	1.753	4,16%	<b>1.826</b>
F. ODONTOLOGÍA	Grado en Odontología	459	0,44%	461	0,43%	<b>463</b>
F. PSICOLOGÍA	Grado en Psicología	1.187	0,76%	1.196	-0,92%	<b>1.185</b>
F. QUÍMICA	Grado en Química	659	2,43%	675	-1,48%	<b>665</b>
	Doble Grado en Química y en Ingeniería de Materiales	73	2,74%	75	2,67%	<b>77</b>
F. TURISMO Y FINANZAS	Grado en Finanzas y Contabilidad	1.503	-4,72%	1.432	-4,05%	<b>1.374</b>
	Grado en Turismo	1.114	-8,26%	1.022	-9,88%	<b>921</b>
	Doble Grado en Derecho y en Finanzas y Contabilidad	1	100,00%	2	0,00%	<b>2</b>
	Doble Grado en Finanzas y Contabilidad y en Relaciones Laborales y Recursos Humanos	107	-0,93%	106	-4,72%	<b>101</b>



Centro	Titulación	Alumnos 21/22	% de Incremento	Alumnos 22/23	% de Incremento	Alumnos 23/24
<b>Escuelas</b>						
E.T.S. ARQUITECTURA	Grado en Arquitectura	5	-100,00%	0	-	0
	Grado en Fundamentos de Arquitectura	1.536	1,37%	1.557	1,09%	1.574
E.T.S. INGENIERÍA	Grado en Ingeniería Aeroespacial	691	-0,87%	685	4,67%	717
	Grado en Ingeniería Civil	285	3,86%	296	5,41%	312
	Grado en Ingeniería de las Tecnologías de la Telecomunicación	742	-3,50%	716	-4,05%	687
	Grado en Ingeniería de Tecnologías Industriales	1.439	1,74%	1.464	0,68%	1.474
	Grado en Ingeniería de la Energía	344	6,69%	367	5,99%	389
	Grado en Ingeniería de Organización Industrial	337	-1,78%	331	0,91%	334
	Grado en Ingeniería Electrónica, Robótica y Mecatrónica	351	1,71%	357	1,12%	361
Grado en Ingeniería Química	303	2,64%	311	-0,64%	309	
E.T.S. INGENIERÍA AGRONÓMICA	Grado en Ingeniería Agrícola	844	1,30%	855	-0,35%	852
	Doble Grado en Ingeniería Agrícola y en Ciencias Ambientales	61	14,75%	70	12,86%	79
E.T.S. INGENIERÍA EDIFICACIÓN	Grado en Edificación	580	6,55%	618	5,18%	650
E.T.S. INGENIERÍA INFORMÁTICA	Grado en Ingeniería Informática – Ingeniería de Computadores	433	7,39%	465	9,25%	508
	Grado en Ingeniería Informática – Ingeniería del Software	1.199	0,17%	1.201	1,92%	1.224
	Grado en Ingeniería Informática – Tecnologías Informáticas	690	4,78%	723	1,38%	733
	Grado en Ingeniería de la Salud	319	0,00%	319	-1,88%	313
E. POLITÉCNICA SUPERIOR	Grado en Ingeniería Eléctrica	298	-2,68%	290	4,48%	303
	Grado en Ingeniería Electrónica Industrial	538	-8,36%	493	0,20%	494
	Grado en Ingeniería en Diseño Industrial y Desarrollo del Producto	657	-1,52%	647	-0,62%	643
	Grado en Ingeniería Mecánica	606	0,83%	611	1,47%	620
	Grado en Ingeniería Química Industrial	281	1,07%	284	-0,70%	282
	Doble Grado en Ing. Eléctrica y en Ing. Electrónica Industrial	102	-0,98%	101	7,92%	109
	Doble Grado en Ingeniería en Diseño Industrial y Desarrollo del Producto y en Ingeniería Mecánica	118	0,85%	119	10,92%	132
Doble Grado en Ingeniería Eléctrica y en Ingeniería Mecánica	112	7,14%	120	-0,83%	119	
<b>TOTAL CENTROS PROPIOS</b>		<b>47.921</b>	<b>-0,01%</b>	<b>47.916</b>	<b>0,36%</b>	<b>48.087</b>

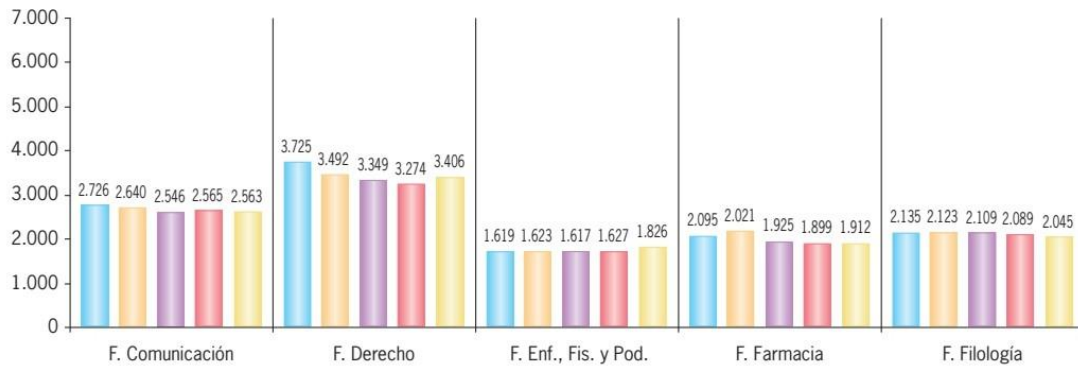
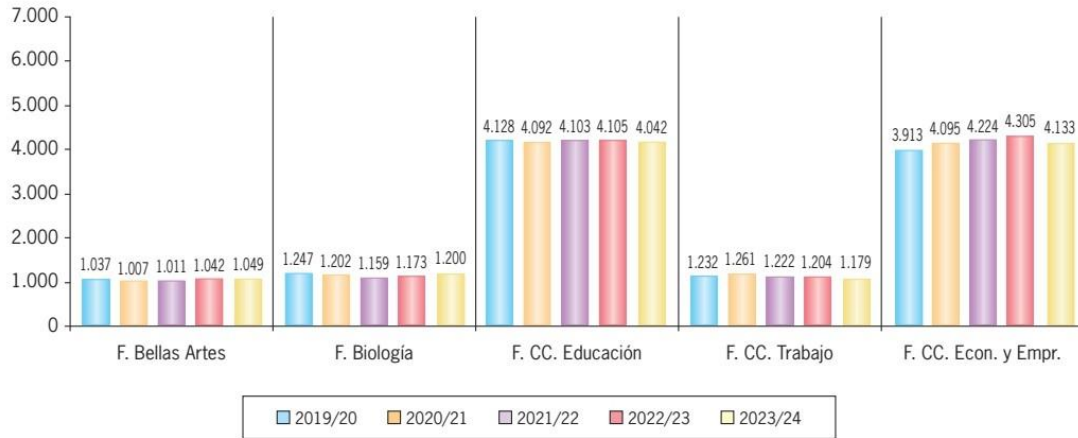


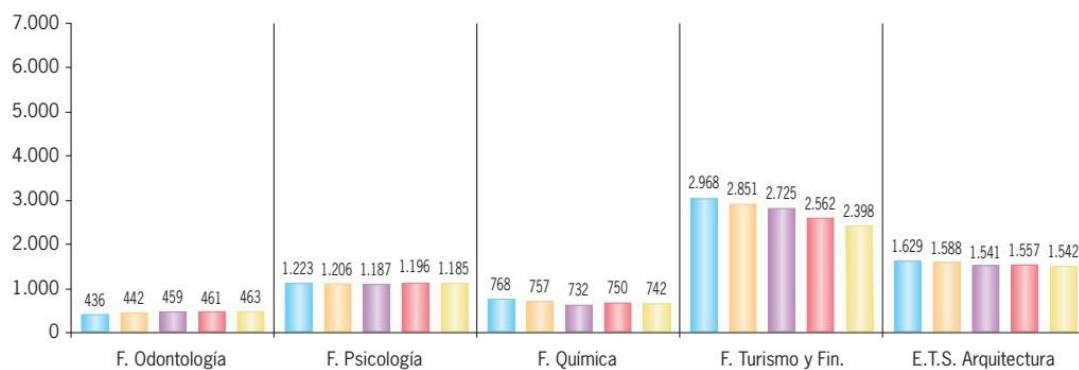
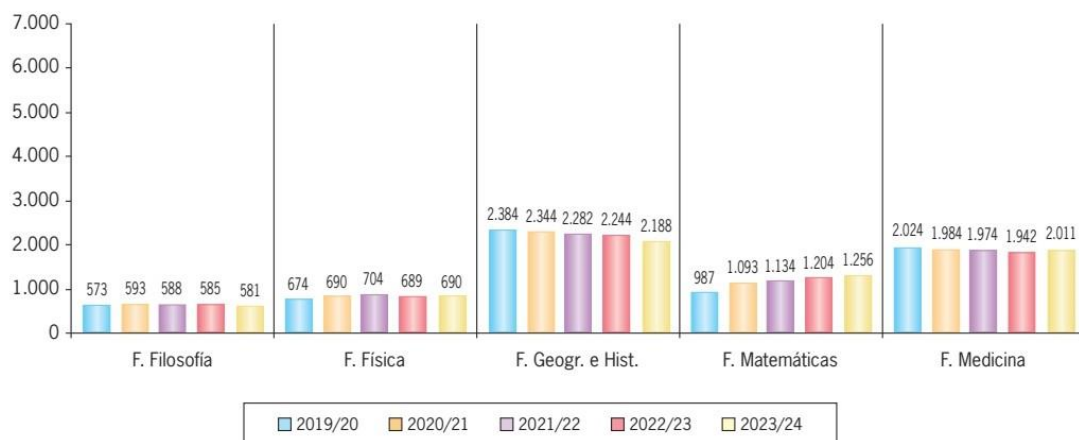
Centro	Titulación	Alumnos 21/22	% de Incremento	Alumnos 22/23	% de Incremento	Alumnos 23/24
<b>CENTROS ADSCRITOS</b>						
CENTRO DE ESTUDIOS UNIVERSITARIOS "CARDENAL SPINOLA"	Grado en Ciencias de la Actividad Física y del Deporte	354	-3,39%	342	6,73%	<b>365</b>
	Grado en Derecho	127	18,11%	150	12,00%	<b>168</b>
	Grado en Educación Infantil	325	-8,00%	299	2,68%	<b>307</b>
	Grado en Educación Primaria	438	6,62%	467	6,64%	<b>498</b>
CENTRO UNIVERSITARIO DE OSUNA	Grado en Administración y Dirección de Empresas	-	-	-	100,00%	<b>28</b>
	Grado en Ciencias de la Actividad Física y del Deporte	193	38,34%	267	13,11%	<b>302</b>
	Grado en Educación Infantil	213	7,98%	230	1,30%	<b>233</b>
	Grado en Educación Primaria	283	-3,89%	272	6,25%	<b>289</b>
	Grado en Enfermería	311	-3,22%	301	-1,00%	<b>298</b>
	Grado en Finanzas y Contabilidad	89	-4,49%	85	-9,41%	<b>77</b>
	Grado en Fisioterapia	274	0,73%	276	5,43%	<b>291</b>
	Grado en Relaciones Laborales y Recursos Humanos	49	-2,04%	48	-12,50%	<b>42</b>
	Doble Grado en Finanzas y Contabilidad y en Relaciones Laborales y Recursos Humanos	22	18,18%	26	19,23%	<b>31</b>
	Doble Grado en Fisioterapia y en Ciencias de la Actividad Física y del Deporte	21	61,90%	34	38,24%	<b>47</b>
Doble Grado en Educación Infantil y en Educación Primaria	0	100,00%	6	100,00%	<b>12</b>	
CENTRO DE ENFERMERÍA "CRUZ ROJA"	Grado en Enfermería	272	0,74%	274	-1,46%	<b>270</b>
CENTRO DE ENFERMERÍA "SAN JUAN DE DIOS"	Grado en Enfermería	312	1,92%	318	-48,11%	<b>165</b>
CENTRO UNIVERSITARIO EUSA	Grado en Comunicación Audiovisual	181	-17,68%	149	-4,70%	<b>142</b>
	Grado en Periodismo	125	8,00%	135	-16,30%	<b>113</b>
	Grado en Publicidad y Relaciones Públicas	252	7,94%	272	-1,47%	<b>268</b>
	Grado en Turismo	32	-25,00%	24	-4,17%	<b>23</b>
	Doble Grado en Periodismo y en Comunicación Audiovisual	16	-43,75%	9	77,78%	<b>16</b>
<b>TOTAL CENTROS ADSCRITOS</b>		<b>3.889</b>	<b>2,44%</b>	<b>3.984</b>	<b>0,03%</b>	<b>3.985</b>
<b>TOTAL UNIVERSIDAD</b>		<b>51.810</b>	<b>0,17%</b>	<b>51.900</b>	<b>0,33%</b>	<b>52.072</b>

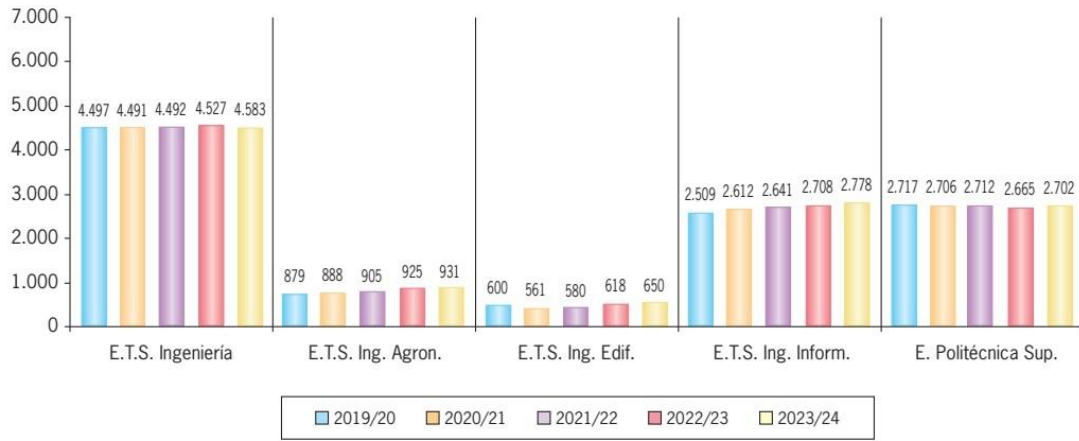


4.2.3 GRÁFICOS DE EVOLUCIÓN DEL NÚMERO DE ALUMNOS MATRICULADOS POR CENTROS.  
CURSOS ACADÉMICOS 2019/2020 A 2023/2024

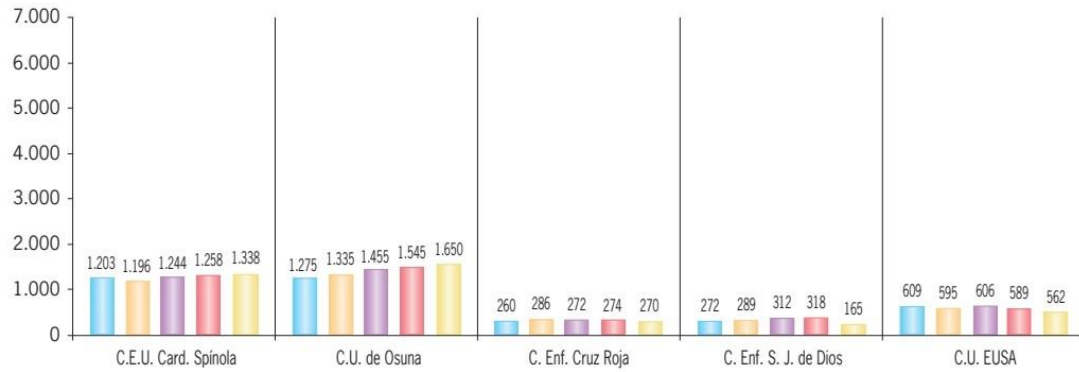
4.2.3.1 CENTROS PROPIOS



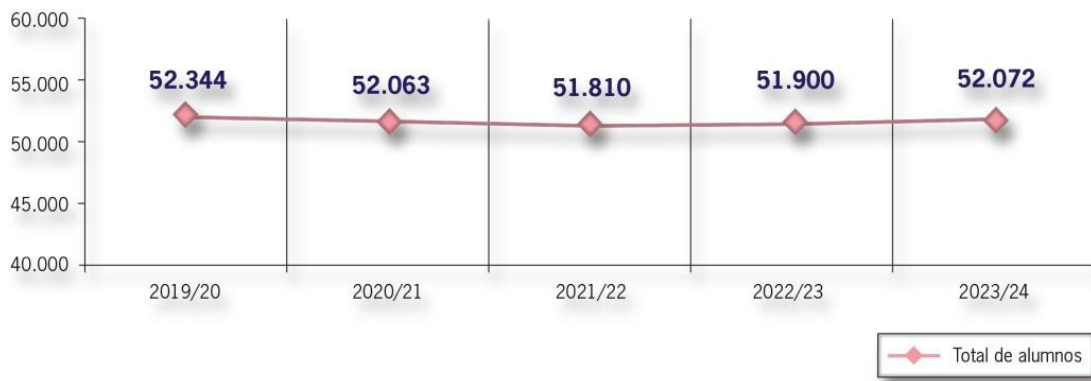
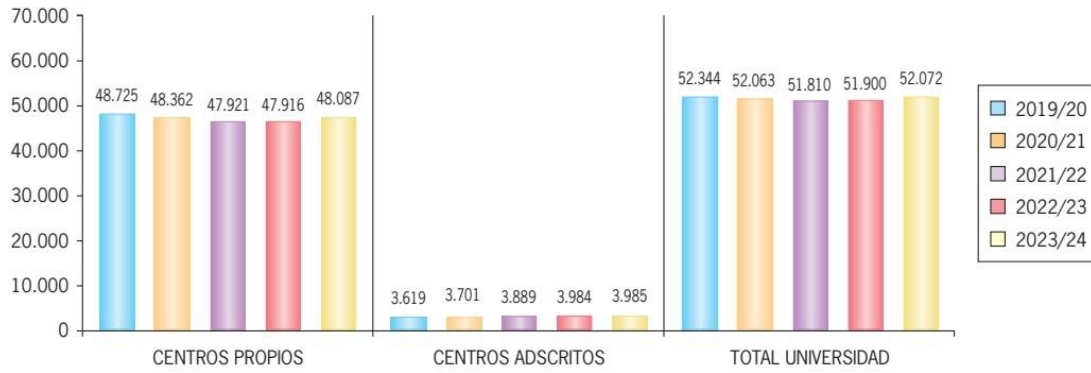




4.2.3.2 CENTROS ADSCRITOS



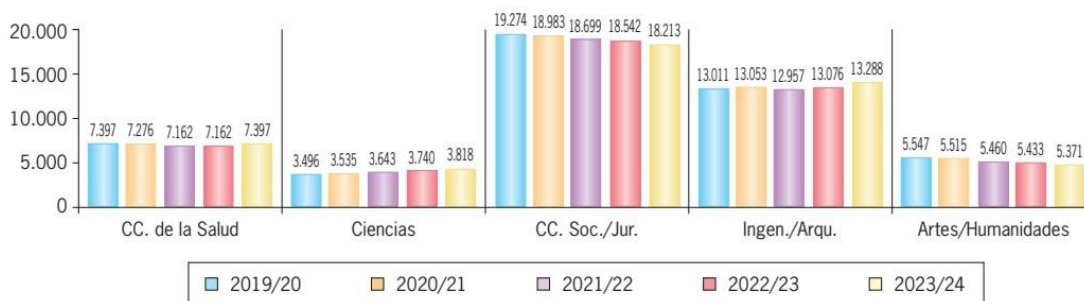
4.2.3.3 GRÁFICOS DE EVOLUCIÓN Y DISTRIBUCIÓN DEL TOTAL DE ALUMNOS MATRICULADOS



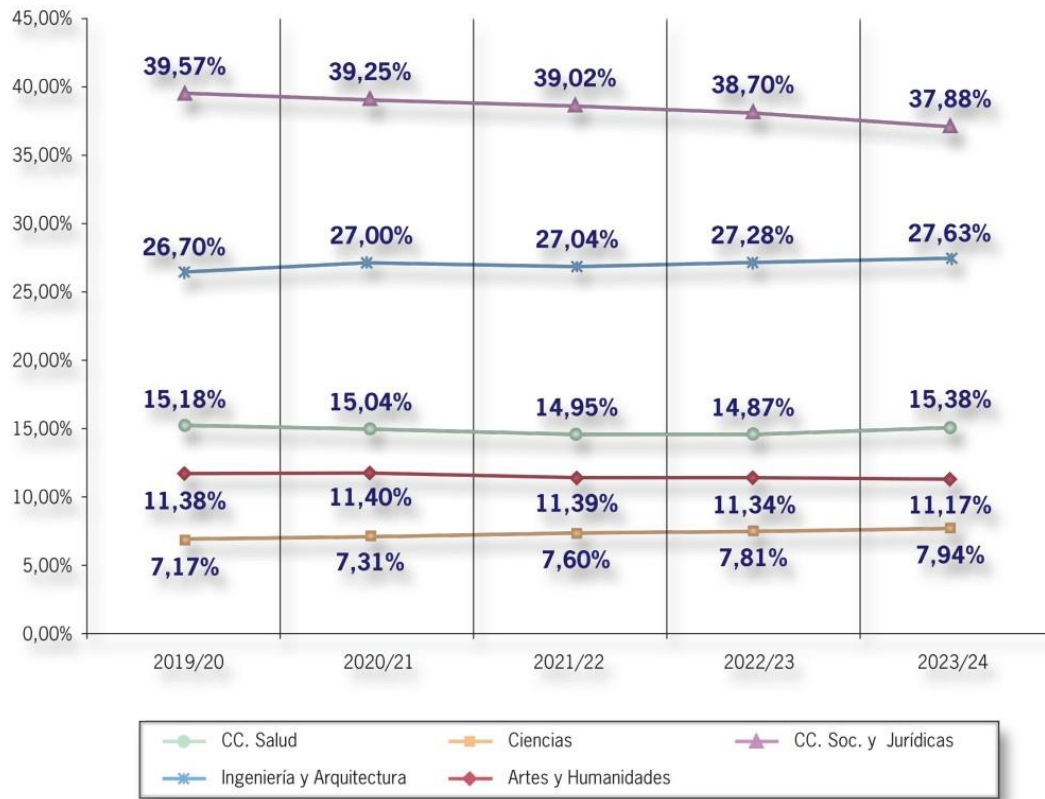
4.2.4 EVOLUCIÓN DEL NÚMERO DE ALUMNOS MATRICULADOS EN CENTROS PROPIOS AGRUPADOS POR RAMAS DE ENSEÑANZAS. CURSOS ACADÉMICOS 2019/2020 A 2023/2024

Rama	2019/20		2020/21		2021/22		2022/23		2023/24	
	Alumnos	% Rama	Alumnos	% Rama	Alumnos	% Rama	Alumnos	% Rama	Alumnos	% Rama
<b>CIENCIAS DE LA SALUD</b>	7.397	15,18%	7.276	15,04%	7.162	14,95%	7.125	14,87%	<b>7.397</b>	<b>15,38%</b>
<b>CIENCIAS</b>	3.496	7,17%	3.535	7,31%	3.643	7,60%	3.740	7,81%	<b>3.818</b>	<b>7,94%</b>
<b>CIENCIAS SOCIALES Y JURÍDICAS</b>	19.274	39,57%	18.983	39,25%	18.699	39,02%	18.542	38,70%	<b>18.213</b>	<b>37,88%</b>
<b>INGENIERÍA Y ARQUITECTURA</b>	13.011	26,70%	13.053	27,00%	12.957	27,04%	13.076	27,28%	<b>13.288</b>	<b>27,63%</b>
<b>ARTES Y HUMANIDADES</b>	5.547	11,38%	5.515	11,40%	5.460	11,39%	5.433	11,34%	<b>5.371</b>	<b>11,17%</b>
<b>TOTAL</b>	<b>48.725</b>	<b>100,00%</b>	<b>48.362</b>	<b>100,00%</b>	<b>47.921</b>	<b>100,00%</b>	<b>47.916</b>	<b>100,00%</b>	<b>48.087</b>	<b>100,00%</b>

Evolución y distribución del número de alumnos en Centros Propios por ramas



**Gráfico de evolución porcentual del número de alumnos matriculados por ramas en Centros Propios**



### 4.3 DEMANDA UNIVERSITARIA EN POSGRADO OFICIAL. CURSO ACADÉMICO 2023/2024

#### 4.3.1 NÚMERO DE ALUMNOS MATRICULADOS EN ENSEÑANZAS DE MÁSTER OFICIAL DISTRIBUIDOS POR RAMA DE ENSEÑANZA Y GÉNERO

##### 4.3.1.1 CENTROS PROPIOS

Denominación del Máster	Centro	Número de alumnos matriculados		
		Hombre	Mujer	Total
<b>CIENCIAS DE LA SALUD</b>				
ESPECIALIZACIÓN PROFESIONAL EN FARMACIA	F. de Farmacia	23	51	<b>74</b>
ESTUDIOS AVANZADOS EN CEREBRO Y CONDUCTA	F. de Psicología	12	48	<b>60</b>
FISIOLOGÍA Y NEUROCIENCIA	Escuela Internacional de Posgrado	15	32	<b>47</b>
INVESTIGACIÓN BIOMÉDICA	Escuela Internacional de Posgrado	19	42	<b>61</b>
INVESTIGACIÓN MÉDICA: CLÍNICA Y EXPERIMENTAL	F. de Medicina	17	27	<b>44</b>
MIGRACIONES INTERNACIONALES, SALUD Y BIENESTAR: MOD Y EST. I	F. de Psicología	8	42	<b>50</b>
NUEVAS TENDENCIAS ASISTENCIALES EN CIENCIAS DE LA SALUD	F. de Enferm., Fisioterapia y Pod.	5	19	<b>24</b>
NUEVAS TENDENCIAS ASISTENCIALES Y DE INVESTIGACIÓN EN CC. DE LA SALUD	F. de Enferm., Fisioterapia y Pod.	13	22	<b>35</b>
ODONTOLOGÍA INFANTIL	F. de Odontología	7	19	<b>26</b>
ODONTOLOGÍA MÉDICO-QUIRÚRGICA E INTEGRAL	F. de Odontología	5	9	<b>14</b>
ODONTOLOGÍA RESTAURADORA, ESTÉTICA Y FUNCIONAL	F. de Odontología	4	19	<b>23</b>
PSICOLOGÍA DE LA INTERVENCIÓN SOCIAL Y COMUNITARIA	F. de Psicología	12	40	<b>52</b>
PSICOLOGÍA DE LAS ORGANIZACIONES Y DEL TRABAJO	F. de Psicología	25	59	<b>84</b>
PSICOLOGÍA GENERAL SANITARIA	F. de Psicología	12	81	<b>93</b>
<b>Total Alumnos Ciencias de la Salud</b>		<b>177</b>	<b>510</b>	<b>687</b>



Denominación del Máster	Centro	Número de alumnos matriculados		
		Hombre	Mujer	Total
<b>CIENCIAS</b>				
ANÁLISIS DE DATOS ÓMICOS Y BIOLOGÍA DE SISTEMAS	F. de Biología	12	18	30
BIOLOGÍA AVANZADA: INVESTIGACIÓN Y APLICACIÓN	F. de Biología	18	34	52
CIENCIA Y TECNOLOGÍA DE NUEVOS MATERIALES	Escuela Internacional de Posgrado	20	15	35
ELECTROQUÍMICA, CIENCIA Y TECNOLOGÍA	Escuela Internacional de Posgrado	5	1	6
ERASMUS MUNDUS EN FÍSICA NUCLEAR	Escuela Internacional de Posgrado	31	9	40
ESTUDIOS AVANZADOS EN QUÍMICA	F. de Química	17	15	32
FÍSICA NUCLEAR	F. de Física	24	10	34
GENÉTICA MOLECULAR Y BIOTECNOLOGÍA	Escuela Internacional de Posgrado	13	15	28
MATEMÁTICAS	F. de Matemáticas	30	12	42
MICROELECTRÓNICA: DISEÑO Y APLICACIONES DE SISTEMAS MICRO/NANOMÉTRICOS	F. de Física	53	7	60
DOBLE MÁSTER: PROFES. E.S.O. Y BACHILLERATO, F.P. Y E. IDIOMAS Y MATEMÁTICAS	F. de Matemáticas	16	6	22
<b>Total Alumnos Ciencias</b>		<b>239</b>	<b>142</b>	<b>381</b>

<b>CIENCIAS SOCIALES Y JURÍDICAS</b>				
ABOGACÍA	F. de Derecho	50	73	123
ACTIVIDAD FÍSICA Y CALIDAD DE VIDA DE PERSONAS ADULTAS	F. de Ciencias de la Educación	31	15	46
ANTROPOLOGÍA: GESTIÓN DE LA DIVERSIDAD CULTURAL, EL PATRIMONIO Y EL DESARROLLO	F. de Geografía e Historia	30	43	73
ASESORÍA JURÍDICO-MERCANTIL, FISCAL Y LABORAL	F. de Derecho	12	18	30
AUDITORÍA Y CONTABILIDAD SUPERIOR	F. Ciencias Econ. y Empresariales	32	39	71



Denominación del Máster	Centro	Número de alumnos matriculados		
		Hombre	Mujer	Total
CIENCIAS DEL TRABAJO	F. de Ciencias del Trabajo	12	16	<b>28</b>
COMUNICACIÓN INSTITUCIONAL Y POLÍTICA	F. de Comunicación	29	32	<b>61</b>
COMUNICACIÓN Y CULTURA	F. de Comunicación	20	31	<b>51</b>
CONSULTORÍA ECONÓMICA Y ANÁLISIS APLICADO (2018)	F. Ciencias Econ. y Empresariales	27	15	<b>42</b>
CONSULTORÍA LABORAL	F. de Ciencias del Trabajo	21	22	<b>43</b>
DERECHO CONSTITUCIONAL	F. de Derecho	26	20	<b>46</b>
DERECHO PENAL Y CIENCIAS CRIMINALES	F. de Derecho	19	37	<b>56</b>
DERECHO PÚBLICO	F. de Derecho	15	23	<b>38</b>
DIRECCIÓN FINANCIERA	F. de Turismo y Finanzas	30	22	<b>52</b>
DIRECCIÓN Y PLANIFICACIÓN DEL TURISMO	F. de Turismo y Finanzas	15	48	<b>63</b>
DIRECCIÓN, EVALUACIÓN Y CALIDAD DE LAS INSTITUCIONES DE FORMACIÓN	F. de Ciencias de la Educación	6	42	<b>48</b>
ECONOMÍA Y DESARROLLO	F. Ciencias Econ. y Empresariales	24	21	<b>45</b>
ESTUDIOS AVANZADOS EN DIRECCIÓN DE EMPRESAS	F. Ciencias Econ. y Empresariales	26	37	<b>63</b>
ESTUDIOS DE GÉNERO Y DESARROLLO PROFESIONAL	Escuela Internacional de Posgrado	8	61	<b>69</b>
ESTUDIOS EUROPEOS	Escuela Internacional de Posgrado	11	26	<b>37</b>
FORMACIÓN Y ORIENTACIÓN PARA EL EMPLEO	F. de Ciencias de la Educación	7	34	<b>41</b>
GESTIÓN DEL TERRITORIO. INSTRUMENTOS Y TÉCNICAS DE INTERVENCIÓN	F. de Geografía e Historia	22	21	<b>43</b>
GESTIÓN ESTRATÉGICA Y NEGOCIOS INTERNACIONALES	F. Ciencias Econ. y Empresariales	18	41	<b>59</b>
GESTIÓN Y DESARROLLO DE RECURSOS HUMANOS	F. de Ciencias del Trabajo	27	47	<b>74</b>
GUIÓN, NARRATIVA Y CREATIVIDAD AUDIOVISUAL (2019)	F. de Comunicación	23	32	<b>55</b>
INTERVENCIÓN Y MEDIACIÓN FAMILIAR (2019)	F. de Psicología	7	44	<b>51</b>
INVESTIGACIÓN E INNOVACIÓN EDUCATIVA EN LAS ÁREAS DEL CURRÍCULO	F. de Ciencias de la Educación	5	23	<b>28</b>



Denominación del Máster	Centro	Número de alumnos matriculados		
		Hombre	Mujer	Total
MARKETING E INVESTIGACIÓN APLICADA	F. Ciencias Econ. y Empresariales	9	19	<b>28</b>
NECESIDADES EDUCATIVAS ESPECIALES Y ATENCIÓN A LA DIVERSIDAD EN LA ESCUELA (2020)	F. de Ciencias de la Educación	1	34	<b>35</b>
PROFESORADO DE ESO, BACHILLERATO, F.P. Y E. IDIOMAS	Escuela Internacional de Posgrado	243	317	<b>560</b>
PSICOLOGÍA DE LA EDUCACIÓN. AVANCES EN INTERVENCIÓN PSICOEDUCATIVAS Y NECESIDADES EDUCATIVAS ESPECIALES	F. de Psicología	8	45	<b>53</b>
PSICOPELAGOGIA	F. de Ciencias de la Educación	11	78	<b>89</b>
PUBLICIDAD Y GESTIÓN DE CONTENIDOS	F. de Comunicación	20	33	<b>53</b>
RELACIONES JURÍDICO-PRIVADAS	F. de Derecho	7	10	<b>17</b>
DOBLE MÁSTER: ABOGACÍA Y ASESORÍA JURÍDICO-MERCANTIL, FISCAL Y LABORAL	F. de Derecho	8	15	<b>23</b>
DOBLE MÁSTER: ABOGACÍA Y DERECHO PÚBLICO	F. de Derecho	8	12	<b>20</b>
DOBLE MÁSTER: ABOGACÍA Y RELACIONES JURÍDICO-PRIVADAS	F. de Derecho	10	12	<b>22</b>
DOBLE MÁSTER: CIENCIAS DEL TRABAJO Y GESTIÓN Y DESARROLLO DE LOS RECURSOS HUMANOS	F. de Ciencias del Trabajo	9	13	<b>22</b>
<b>Total Alumnos Ciencias Sociales y Jurídicas</b>		<b>887</b>	<b>1.471</b>	<b>2.358</b>

INGENIERÍA Y ARQUITECTURA				
ARQUITECTURA	E.T.S. de Arquitectura	148	156	<b>304</b>
ARQUITECTURA Y PATRIMONIO HISTÓRICO	E.T.S. de Arquitectura	40	47	<b>87</b>
CIUDAD Y ARQUITECTURA SOSTENIBLES	E.T.S. de Arquitectura	23	38	<b>61</b>
DISEÑO AVANZADO EN INGENIERÍA MECÁNICA	E.T.S. de Ingeniería	27	5	<b>32</b>
DISEÑO E INGENIERÍA DEL PRODUCTO E INSTALACIONES INDUSTRIALES EN ENTORNOS PLM Y BIM	E. Politécnica Superior	21	19	<b>40</b>



Denominación del Máster	Centro	Número de alumnos matriculados		
		Hombre	Mujer	Total
GESTIÓN INTEGRAL DE LA EDIFICACIÓN	E.T.S. de Ingeniería de Edificación	22	18	<b>40</b>
INGENIERÍA AERONÁUTICA	E.T.S. de Ingeniería	167	42	<b>209</b>
INGENIERÍA AGRONÓMICA	E.T.S. de Ingeniería Agronómica	51	33	<b>84</b>
INGENIERÍA AMBIENTAL (2018)	E.T.S. de Ingeniería	25	20	<b>45</b>
INGENIERÍA BIOMÉDICA Y SALUD DIGITAL	E.T.S. de Ingeniería Informática	20	21	<b>41</b>
INGENIERÍA DE CAMINOS, CANALES Y PUERTOS (2019)	E.T.S. de Ingeniería	56	31	<b>87</b>
INGENIERÍA DE TELECOMUNICACIÓN	E.T.S. de Ingeniería	38	8	<b>46</b>
INGENIERÍA DEL SOFTWARE: CLOUD, DATOS Y GESTIÓN TIC	Escuela Internacional de Posgrado	47	13	<b>60</b>
INGENIERÍA ELECTRÓNICA, ROBÓTICA Y AUTOMÁTICA	E.T.S. de Ingeniería	65	10	<b>75</b>
INGENIERÍA INDUSTRIAL	E.T.S. de Ingeniería	265	70	<b>335</b>
INGENIERÍA INFORMÁTICA	E.T.S. de Ingeniería Informática	61	8	<b>69</b>
INGENIERÍA QUÍMICA	E.T.S. de Ingeniería	26	14	<b>40</b>
INNOVACIÓN EN ARQUITECTURA, TECNOLOGÍA Y DISEÑO	E.T.S. de Arquitectura	3	5	<b>8</b>
INNOVACIÓN EN ARQUITECTURA, TECNOLOGÍA Y DISEÑO (2016)	E.T.S. de Arquitectura	16	18	<b>34</b>
LÓGICA, COMPUTACIÓN E INTELIGENCIA ARTIFICIAL	E.T.S. de Ingeniería Informática	43	10	<b>53</b>
LOGÍSTICA Y GESTIÓN DE OPERACIONES	Escuela Internacional de Posgrado	4	0	<b>4</b>
ORGANIZACIÓN INDUSTRIAL Y GESTIÓN DE EMPRESAS	E.T.S. de Ingeniería	46	21	<b>67</b>
PERITACIÓN Y REPARACIÓN DE EDIFICIOS	E.T.S. de Arquitectura	20	17	<b>37</b>
SEGURIDAD INTEGRAL EN LA EDIFICACIÓN	E.T.S. de Ingeniería de Edificación	25	14	<b>39</b>
SEGURIDAD INTEGRAL EN LA INDUSTRIA Y PREVENCIÓN DE RIESGOS LABORALES	E. Politécnica Superior	56	37	<b>93</b>
SISTEMAS DE ENERGÍA ELÉCTRICA	E.T.S. de Ingeniería	65	5	<b>70</b>
SISTEMAS DE ENERGÍA TÉRMICA	E.T.S. de Ingeniería	19	6	<b>25</b>



Denominación del Máster	Centro	Número de alumnos matriculados		
		Hombre	Mujer	Total
SISTEMAS INTELIGENTES DE ENERGÍA Y TRANSPORTE	Escuela Internacional de Posgrado	28	10	38
TECNOLOGÍA E INDUSTRIA ALIMENTARIA	E. Politécnica Superior	20	36	56
URBANISMO, PLANEAMIENTO Y DISEÑO URBANO	E.T.S. de Arquitectura	19	19	38
DOBLE MÁSTER: INGENIERÍA INDUSTRIAL Y ORGANIZACIÓN INDUSTRIAL Y GESTIÓN DE EMPRESAS	E.T.S. de Ingeniería	6	3	9
DOBLE MÁSTER: INGENIERÍA INDUSTRIAL E INGENIERÍA ELECTRÓNICA, ROBÓTICA Y AUTOMÁTICA	E.T.S. de Ingeniería	10	4	14
DOBLE MÁSTER: INGENIERÍA INDUSTRIAL Y SISTEMAS DE ENERGÍA ELÉCTRICA	E.T.S. de Ingeniería	4	2	6
DOBLE MÁSTER: INGENIERÍA INDUSTRIAL Y DISEÑO AVANZADO EN ING. MECÁNICA	E.T.S. de Ingeniería	7	2	9
DOBLE MÁSTER: INGENIERÍA INDUSTRIAL Y SISTEMAS DE ENERGÍA TÉRMICA	E.T.S. de Ingeniería	2	0	2
DOBLE MÁSTER: INGENIERÍA INDUSTRIAL E INGENIERÍA QUÍMICA	E.T.S. de Ingeniería	3	4	7
DOBLE MÁSTER: INGENIERÍA QUÍMICA E INGENIERÍA AMBIENTAL	E.T.S. de Ingeniería	10	9	19
<b>Total Alumnos Ingeniería y Arquitectura</b>		<b>1.508</b>	<b>775</b>	<b>2.283</b>

ARTES Y HUMANIDADES				
ARQUEOLOGÍA	F. de Geografía e Historia	31	44	75
ARTE: IDEA Y PRODUCCIÓN	F. de Bellas Artes	27	43	70
ARTES DEL ESPECTÁCULO VIVO	Escuela Internacional de Posgrado	17	33	50
CONSERVACIÓN DE BIENES CULTURALES	F. de Bellas Artes	8	11	19
DOCUMENTOS Y LIBROS. ARCHIVOS Y BIBLIOTECAS	F. de Geografía e Historia	46	52	98
ENSEÑANZA DEL ESPAÑOL COMO LENGUA EXTRANJERA Y DE OTRAS LENGUAS MODERNAS	F. de Filología	22	49	71
ESCRITURA CREATIVA	F. de Comunicación	18	49	67



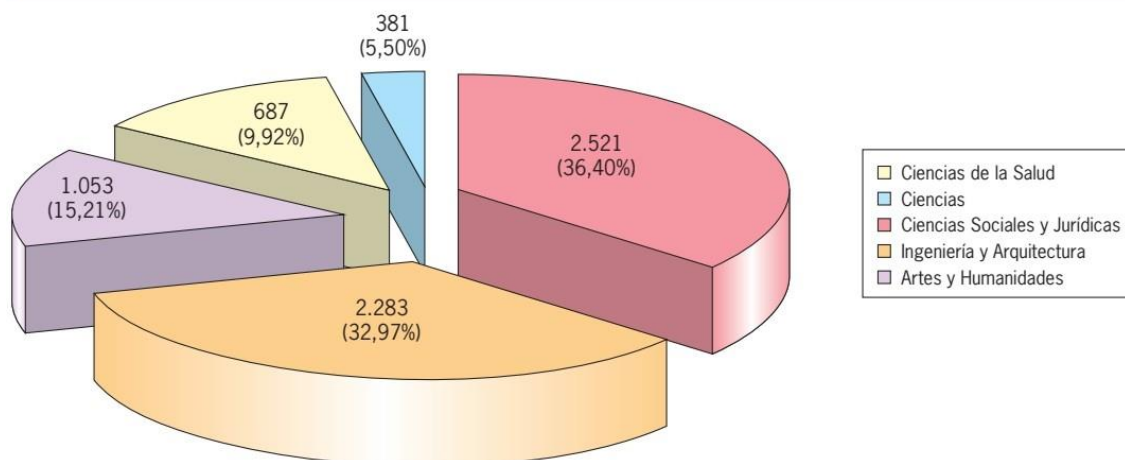
Denominación del Máster	Centro	Número de alumnos matriculados		
		Hombre	Mujer	Total
ESTUDIOS AMERICANOS	F. de Geografía e Historia	38	21	<b>59</b>
ESTUDIOS HISPÁNICOS SUPERIORES	F. de Filología	14	29	<b>43</b>
ESTUDIOS HISTÓRICOS AVANZADOS	F. de Geografía e Historia	62	22	<b>84</b>
ESTUDIOS LINGÜÍSTICOS, LITERARIOS Y CULTURALES	F. de Filología	34	82	<b>116</b>
FILOSOFÍA Y CULTURA MODERNA	F. de Filosofía	21	10	<b>31</b>
PATRIMONIO ARTÍSTICO ANDALUZ Y SU PROYECCIÓN IBEROAMERICANA	F. de Geografía e Historia	39	48	<b>87</b>
TRADUCCIÓN E INTERCULTURALIDAD (2017)	F. de Filología	15	56	<b>71</b>
DOBLE MÁSTER: ESTUDIOS HISPÁNICOS SUPERIORES Y PROF. DE E.S.O., BACHILLERATO, F.P. Y E. IDIOMAS	F. de Filología	1	4	<b>5</b>
DOBLE MÁSTER: PROF. DE E.S.O., BACHILLERATO, F.P. Y E. IDIOMAS Y ESTUDIOS HISPÁNICOS SUPERIORES	F. de Filología	6	28	<b>34</b>
DOBLE MÁSTER: FILOSOFÍA Y CULTURA MODERNA Y PROF. DE E.S.O., BACHILLERATO, F.P. Y E. IDIOMAS	F. de Filología	14	17	<b>31</b>
DOBLE MÁSTER: PROF. DE E.S.O., BACHILLERATO, F.P. Y E. IDIOMAS Y EN ESTUDIOS LINGÜÍSTICOS	F. de Filología	10	32	<b>42</b>
<b>Total Alumnos Artes y Humanidades</b>		<b>423</b>	<b>630</b>	<b>1.053</b>
<b>TOTAL ALUMNOS MATRICULADOS EN CENTROS PROPIOS</b>		<b>3.234</b>	<b>3.528</b>	<b>6.762</b>



4.3.1.2 CENTROS ADSCRITOS

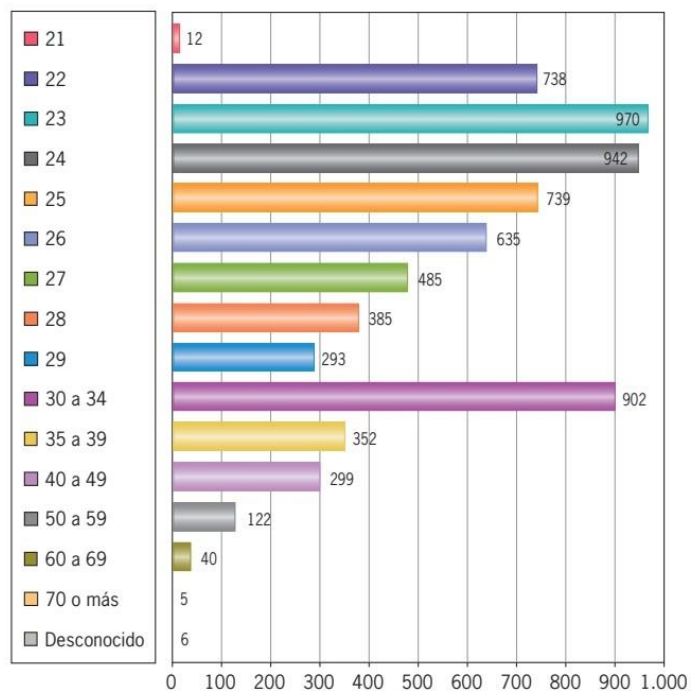
		Número de alumnos matriculados		
Denominación del Máster	Centro	Hombre	Mujer	Total
<b>CIENCIAS SOCIALES Y JURÍDICAS</b>				
PROFESORADO DE E.S.O., BACHILLERATO, F.P. Y E. IDIOMAS	Centro Universitario de Osuna	46	72	<b>118</b>
PROFESORADO DE E.S.O., BACHILLERATO, F.P. Y E. IDIOMAS	C.E.U. Cardenal Spínola	29	16	<b>45</b>
<b>Total Alumnos Ciencias Sociales y Jurídicas</b>		<b>75</b>	<b>88</b>	<b>163</b>
<b>TOTAL ALUMNOS MATRICULADOS EN CENTROS ADSCRITOS</b>		<b>75</b>	<b>88</b>	<b>163</b>
<b>TOTAL ALUMNOS MATRICULADOS EN ENSEÑANZAS DE MÁSTER PERTENECIENTES A POSGRADO OFICIAL</b>		<b>3.309</b>	<b>3.616</b>	<b>6.925</b>

Gráfico de distribución porcentual del número de alumnos matriculados en posgrado oficial por ramas de enseñanza



### 4.3.2 NÚMERO DE ALUMNOS MATRICULADOS POR EDAD

Edades	Alumnos	% S/Total
21 años	12	0,17%
22 "	738	10,66%
23 "	970	14,01%
24 "	942	13,60%
25 "	739	10,67%
26 "	635	9,17%
27 "	485	7,00%
28 "	385	5,56%
29 "	293	4,23%
30 a 34 años	902	13,03%
35 a 39 "	352	5,08%
40 a 49 "	299	4,32%
50 a 59 "	122	1,76%
60 a 69 "	40	0,58%
70 años o más	5	0,07%
Desconocida	6	0,09%
<b>TOTAL</b>	<b>6.925</b>	<b>100,00%</b>



4.3.3 PROCEDENCIA DEL ALUMNADO

4.3.3.1 DISTRIBUCIÓN POR NACIONALIDAD

Zona	Nación	Total
ASIA	Arabia Saudita	1
	Bangladesh	1
	China	38
	India	8
	Indonesia	1
	Irán	3
	Iraq	4
	Japón	3
	Jordania	4
	Kirguistan	1
	Libano	3
	Pakistán	5
	Palestina	2
	República de Corea	2

Zona	Nación	Total
IBEROAMÉRICA	Argentina	33
	Bolivia	17
	Brasil	41
	Chile	86
	Colombia	253
	Costa Rica	4
	Cuba	156
	Ecuador	114
	Guatemala	3
	Honduras	19
	México	76
	Nicaragua	6
	Panamá	5
	Paraguay	5
	Perú	96
	Puerto Rico	1
	República Dominicana	54
	Salvador (El)	7
	Uruguay	5
	Venezuela	34



Zona	Nación	Total	Zona	Nación	Total
UNIÓN EUROPEA	Alemania	9	RESTO DE EUROPA	Bielorrusia	2
	Bélgica	4		Georgia	1
	Bulgaria	2		Macedonia	1
	Eslovenia	1		Moldavia	1
	España	5.461		Montenegro	1
	Finlandia	2		Reino Unido	4
	Francia	12		Rusia	21
	Grecia	3		Suiza	1
	Italia	96		Turquía	3
	Países Bajos	3		Ucrania	8
	Polonia	5	ÁFRICA	Argelia	84
	Portugal	10		Camerún	2
	Rumanía	13		Egipto	4
	Suecia	1		Guinea Ecuatorial	2
RESTO DE AMÉRICA	Canadá	3		Marruecos	52
Estados Unidos	13	Túnez	7		
Haití	1	Uganda	1		



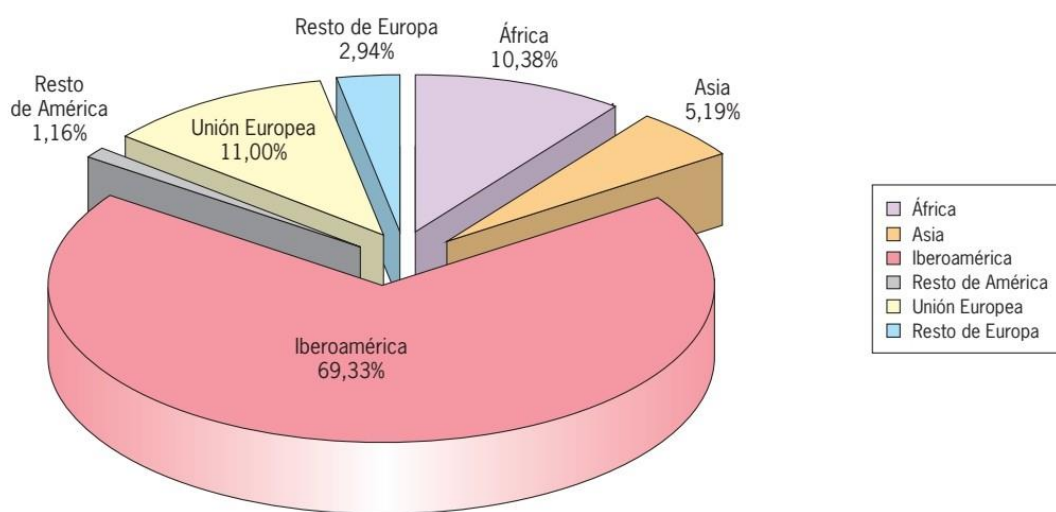
**Resumen Nacionalidad**

Nacionalidad	Alumnos
Española	5.461
Extranjeros	1.464
Desconocida	0
<b>Total</b>	<b>6.925</b>

**Alumnos Extranjeros**

Agrup. Países	Alumnos
África	152
Asia	76
Iberoamérica	1.015
Resto de América	17
Unión Europea	161
Resto de Europa	43
Oceania	0
<b>Total</b>	<b>1.464</b>

**Alumnos extranjeros por agrupación de países**



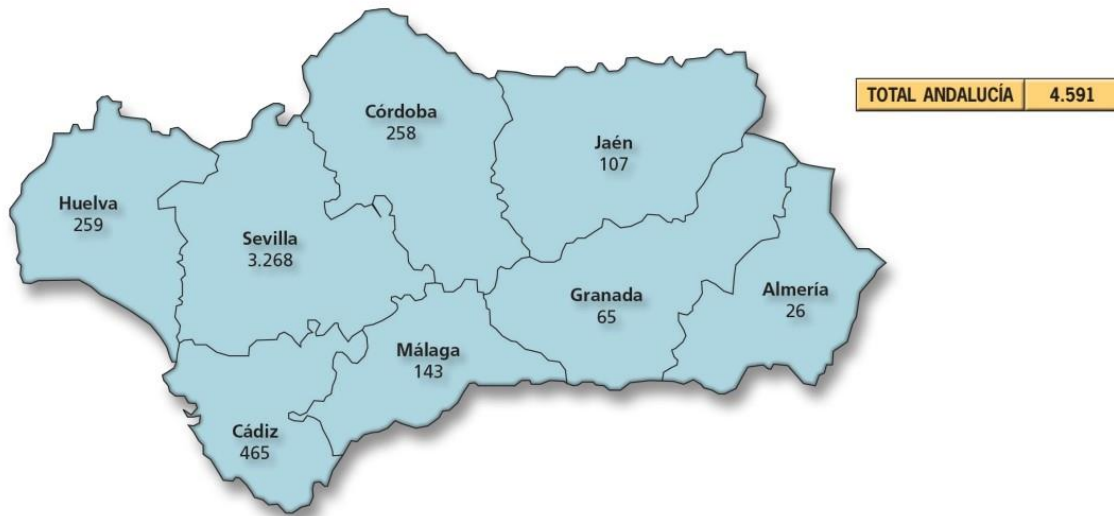
## 4.3.3.2 DISTRIBUCIÓN DE ALUMNOS ESPAÑOLES POR COMUNIDADES Y CIUDADES AUTÓNOMAS

Comunidad Autónoma	Total	Comunidad Autónoma	Total
Andalucía	4.591	Extremadura	229
Aragón	29	Galicia	36
Asturias	15	La Rioja	8
Baleares	12	Madrid	46
Canarias	65	Murcia	38
Cantabria	15	Navarra	17
Castilla y León	65	País Vasco	34
Castilla – La Mancha	47	Desconocida	105
Cataluña	31		
Ceuta – Melilla	13		
Comunidad Valenciana	41	<b>TOTAL ESPAÑA</b>	<b>5.437</b>

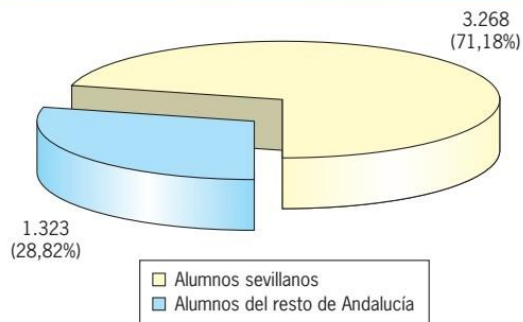
Alumnos españoles		
	Número	%
Andaluces	4.591	84,44%
Resto de España	741	13,63%
Desconocidos	105	1,93%
<b>TOTAL</b>	<b>5.437</b>	<b>100,00%</b>



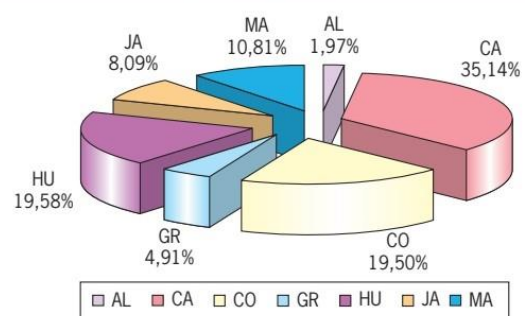
4.3.3.3 DISTRIBUCIÓN DE ALUMNOS ANDALUCES POR PROVINCIAS DE LA COMUNIDAD AUTÓNOMA ANDALUZA



Número de alumnos sevillanos en relación con el resto de Andalucía



Distribución porcentual de los alumnos del resto de Andalucía



#### 4.3.3.4 EVOLUCIÓN DE LA OFERTA DE PLAZAS Y MATRÍCULA DE NUEVO INGRESO EN MÁSTER OFICIAL POR CENTRO Y TITULACIÓN. CURSOS ACADÉMICOS 2019/2020 A 2023/2024

##### 4.3.3.4.1 CENTROS PROPIOS

Centro	Titulación	2019/20		2020/21		2021/22		2022/23		2023/24		% matric. S/ 2022/23
		Oferta	Matr.	Oferta	Matr.	Oferta	Matr.	Oferta	Matr.	Oferta	Matr.	
<b>Facultades</b>												
F. BELLAS ARTES	Máster Univ. en Arte: Idea y Producción	34	35	34	30	34	33	34	34	34	32	-5,88%
	Máster Univ. en Conservación de Bienes Cult.	-	-	-	-	-	-	-	-	20	19	100,00%
	<b>Total</b>	<b>34</b>	<b>35</b>	<b>34</b>	<b>30</b>	<b>34</b>	<b>33</b>	<b>34</b>	<b>34</b>	<b>54</b>	<b>51</b>	<b>50,00%</b>
F. BIOLOGÍA	Máster Univ. en Análisis de Datos Ómicos y Biología de Sistemas	-	-	-	-	20	20	20	20	20	21	5,00%
	Máster Univ. en Biología Avanzada: Investigación y Aplicación	45	34	45	29	45	26	45	35	45	42	20,00%
	<b>Total</b>	<b>45</b>	<b>34</b>	<b>45</b>	<b>29</b>	<b>65</b>	<b>46</b>	<b>65</b>	<b>55</b>	<b>65</b>	<b>63</b>	<b>14,55%</b>
F. CIENCIAS DE LA EDUCACIÓN	Máster Univ. en Actividad Física y Calidad de Vida en Personas Adultas y Mayores	30	31	30	31	30	25	30	26	30	28	7,69%
	Máster Univ. en Dirección, Evaluación y Calidad de las Instituciones de Formación	30	31	30	30	30	28	30	31	30	28	-9,68%
	Máster Univ. en Formación y Orientación para el Trabajo (2016)	30	30	30	28	30	29	30	29	30	27	-6,90%
	Máster Univ. en Necesidades Educativas Especiales y Atención a la Diversidad en la Escuela	30	30	30	29	30	27	30	31	30	31	0,00%
	Máster Univ. en Psicopedagogía	60	60	60	58	60	59	60	58	60	56	-3,45%
	Máster Univ. en Innovación e Investigación Educativa en las Áreas del Currículo	-	-	-	-	-	-	30	30	30	23	-23,33%
<b>Total</b>	<b>180</b>	<b>182</b>	<b>180</b>	<b>176</b>	<b>180</b>	<b>168</b>	<b>210</b>	<b>205</b>	<b>210</b>	<b>193</b>	<b>-5,85%</b>	
F. CIENCIAS DEL TRABAJO	Máster Univ. en Gestión y Desarrollo de Recursos Humanos (2018)	35	35	35	33	35	34	35	34	35	34	0,00%
	Máster Univ. en Ciencias del Trabajo (2019)	25	23	25	22	25	19	25	17	25	24	41,18%
	Máster Univ. en Consultoría Laboral	30	25	30	28	30	28	30	30	30	26	-13,33%
	Doble Máster Univ. en CC. del Trabajo y en Gestión y Desarrollo de Recursos Humanos	-	-	10	10	10	8	10	9	10	10	11,11%
	<b>Total</b>	<b>90</b>	<b>83</b>	<b>100</b>	<b>93</b>	<b>100</b>	<b>89</b>	<b>100</b>	<b>90</b>	<b>100</b>	<b>94</b>	<b>4,44%</b>



Centro	Titulación	2019/20		2020/21		2021/22		2022/23		2023/24		% matric. S/ 2022/23
		Oferta	Matr.	Oferta	Matr.	Oferta	Matr.	Oferta	Matr.	Oferta	Matr.	
F. CIENCIAS ECONÓMICAS Y EMPRESARIALES	Máster Univ. en Auditoría y Contab. Superior	30	24	30	31	30	28	30	22	-	-	-100,00%
	Máster Univ. en Auditoría y Contabilidad Superior (2023)	-	-	-	-	-	-	-	-	30	25	100,00%
	Máster Univ. en Consultoría Económica y Análisis Aplicado (2018)	30	28	30	20	30	20	30	18	30	28	-10,00%
	Máster Univ. en Economía y Desarrollo	30	25	30	29	30	26	30	24	30	33	37,50%
	Máster Univ. en Estudios Avanzados en Dirección de Empresas (2017)	30	31	30	27	30	30	30	28	30	27	-3,57%
	Máster Univ. en Gestión Estratégica y Negocios Internacionales	30	30	30	29	30	28	30	29	30	27	-6,90%
	Máster Univ. en Marketing e Investigación Aplicada (2023)	-	-	-	-	-	-	-	-	30	26	100,00%
	<b>Total</b>	<b>150</b>	<b>138</b>	<b>150</b>	<b>136</b>	<b>150</b>	<b>132</b>	<b>150</b>	<b>121</b>	<b>180</b>	<b>166</b>	<b>37,19%</b>
F. COMUNICACIÓN	Máster Univ. en Comunicación y Cultura (2009)	30	22	30	28	30	27	30	19	-	-	-100,00%
	Máster Univ. en Comunicación y Cultura (2023)	-	-	-	-	-	-	-	-	30	25	100,00%
	Máster Univ. en Comunicación Institucional y Política (2011)	40	40	40	40	40	40	40	36	-	-	-100,00%
	Máster Univ. en Comunicación Institucional y Política (2023)	-	-	-	-	-	-	-	-	40	38	100,00%
	Máster Univ. en Escritura Creativa	30	30	30	30	30	29	30	32	30	26	-18,75%
	Máster Univ. en Guión, Narrativa y Creatividad Audiovisual (2019)	30	30	30	30	30	30	30	27	30	30	11,11%
	Máster Univ. en Publicidad y Gestión de Contenidos	-	-	-	-	-	-	30	25	30	33	32,00%
	<b>Total</b>	<b>130</b>	<b>122</b>	<b>130</b>	<b>128</b>	<b>130</b>	<b>126</b>	<b>160</b>	<b>139</b>	<b>160</b>	<b>152</b>	<b>9,35%</b>
F. DERECHO	Máster en Abogacía	60	60	60	61	60	59	60	62	60	59	-4,84%
	Máster en Asesoría Jurídico-Mercantil, Fiscal y Laboral	20	20	20	20	20	14	20	16	20	15	-6,25%
	Máster Univ. en Derecho Constitucional	30	30	30	30	30	29	30	29	30	28	-3,45%
	Máster Univ. en Derecho Penal y CC. Criminales	30	28	35	35	40	39	40	41	40	36	-12,20%
	Máster Univ. en Derecho Público	20	18	20	18	20	17	20	18	20	20	11,11%
	Máster Univ. en Relaciones Jurídico-Privadas	20	11	20	15	20	17	20	11	20	14	27,27%
	Doble Máster: Abogacía y Derecho Público	10	11	10	10	10	8	10	10	10	8	-20,00%
	Doble Máster: Abogacía y Rel. Jurídico-Privadas	10	10	10	9	10	12	10	10	10	10	0,00%
	Doble Máster: Abogacía y Asesoría Jurídico-Mercantil, Fiscal y Laboral	10	10	10	13	10	10	10	10	10	10	0,00%
<b>Total</b>	<b>210</b>	<b>198</b>	<b>215</b>	<b>211</b>	<b>220</b>	<b>205</b>	<b>220</b>	<b>207</b>	<b>220</b>	<b>200</b>	<b>-3,38%</b>	



Centro	Titulación	2019/20		2020/21		2021/22		2022/23		2023/24		% matric. S/ 2022/23
		Oferta	Matr.	Oferta	Matr.	Oferta	Matr.	Oferta	Matr.	Oferta	Matr.	
F. ENFERMERÍA, FISIOTERAPIA Y PODOLOGÍA	Máster Univ. en Nuevas Tendencias Asistenciales en Ciencias de la Salud	45	44	50	37	50	37	50	38	-	-	-100,00%
	Máster Univ. en Nuevas Tendencias Asistenciales en Ciencias de la Salud (2023)	-	-	-	-	-	-	-	-	80	37	100,00%
	<b>Total</b>	<b>45</b>	<b>44</b>	<b>50</b>	<b>37</b>	<b>50</b>	<b>37</b>	<b>50</b>	<b>38</b>	<b>80</b>	<b>37</b>	<b>-2,63%</b>
F. FARMACIA	Máster Univ. en Especialización Profesional en Farmacia	60	51	60	53	60	48	60	50	-	-	-100,00%
	Máster Univ. en Especialización Profesional en Farmacia (2023)	-	-	-	-	-	-	-	-	60	49	100,00%
	<b>Total</b>	<b>60</b>	<b>51</b>	<b>60</b>	<b>53</b>	<b>60</b>	<b>48</b>	<b>60</b>	<b>50</b>	<b>60</b>	<b>40</b>	<b>-2,00%</b>
F. FILOLOGÍA	Máster Univ. en Enseñanza del Español como Lengua Extranjera y de otras Lenguas Modernas	37	37	37	31	35	31	37	34	37	37	8,82%
	Máster Univ. en Estudios Hispánicos Superiores	20	21	20	18	20	15	20	20	20	24	20,00%
	Máster Univ. en Estudios Lingüísticos Literarios y Culturales	60	54	60	41	60	51	60	57	60	64	12,28%
	Máster Univ. en Traducción e Interculturalidad (2017)	36	38	36	34	36	35	36	37	36	42	13,51%
	Doble Máster Univ. en Estudios Hispánicos Sup. y en Prof. ESO y Bachillerato, FPI y EI	20	23	20	19	20	20	-	-	-	-	-
	Doble Máster Univ. en Prof. ESO y Bachillerato, FPI y EI y en Estudios Lingüísticos Literarios y Culturales	20	20	20	21	20	19	-	-	-	-	-
	Doble Máster Univ. en Prof. ESO y Bachillerato, FPI y EI y en Estudios Hispánicos Superiores <sup>(1)</sup>	-	-	-	-	-	-	20	21	20	20	-4,76%
	Doble Máster Univ. en Prof. ESO y Bachillerato, FPI y EI y en Estudios Lingüísticos Literarios y Culturales <sup>(1)</sup>	-	-	-	-	-	-	20	20	20	19	-5,00%
<b>Total</b>	<b>193</b>	<b>193</b>	<b>193</b>	<b>164</b>	<b>191</b>	<b>171</b>	<b>193</b>	<b>189</b>	<b>193</b>	<b>206</b>	<b>8,99%</b>	
F. FILOSOFÍA	Máster Univ. en Filosofía y Cultura Moderna	19	18	19	18	19	13	19	15	19	17	13,33%
	Doble Máster Univ. en Filosofía y Cultura Moderna y en MAES <sup>(1)</sup>	20	20	20	21	20	19	20	21	20	20	-4,76%
	<b>Total</b>	<b>39</b>	<b>38</b>	<b>39</b>	<b>39</b>	<b>39</b>	<b>32</b>	<b>39</b>	<b>36</b>	<b>39</b>	<b>37</b>	<b>2,78%</b>

<sup>(1)</sup> Este Doble Máster se imparte también en la Escuela Internacional de Posgrado.



Centro	Titulación	2019/20		2020/21		2021/22		2022/23		2023/24		% matric. S/ 2022/23
		Oferta	Matr.	Oferta	Matr.	Oferta	Matr.	Oferta	Matr.	Oferta	Matr.	
F. FÍSICA	Máster Interuniv. en Física Nuclear	40	18	40	15	40	15	20	19	20	20	5,26%
	Máster Univ. en Microelectrónica: Diseño y Aplicaciones de Sistemas Micro/Nanométricos	30	30	30	27	30	30	30	30	30	31	3,33%
	<b>Total</b>	<b>70</b>	<b>48</b>	<b>70</b>	<b>42</b>	<b>70</b>	<b>45</b>	<b>50</b>	<b>49</b>	<b>50</b>	<b>51</b>	<b>4,08%</b>
F. GEOGRAFÍA E HISTORIA	Máster Univ. en Antropología: Gestión de la Diversidad Cultural, Patrimonio y Desarrollo	40	39	40	29	40	39	40	28	40	35	25,00%
	Máster Univ. en Arqueología	40	33	40	32	40	38	40	23	40	37	60,87%
	Máster Univ. en Documentos, Libros, Archivos y Bibliotecas	40	40	40	40	40	36	40	40	40	40	0,00%
	Máster Univ. en Estudios Americanos (2017)	40	38	40	29	40	32	40	34	40	29	-14,71%
	Máster Univ. en Estudios Históricos Avanzados (2013)	40	39	40	40	40	40	40	43	40	43	0,00%
	Máster Univ. en Gestión del Territorio, Instrumentos y Técnica de Intervención	40	20	40	20	40	19	40	25	40	15	-40,00%
	Máster Univ. en Patrimonio Artístico Andaluz y su Proyección Iberoamericana	40	40	40	34	40	33	40	39	40	39	0,00%
<b>Total</b>	<b>280</b>	<b>249</b>	<b>280</b>	<b>224</b>	<b>280</b>	<b>237</b>	<b>280</b>	<b>232</b>	<b>280</b>	<b>238</b>	<b>2,59%</b>	
F. MATEMÁTICAS	Máster Univ. en Matemáticas	30	25	30	25	30	29	30	28	30	25	-10,71%
	Doble Máster Univ. en Prof. ESO y Bachillerato, FPI y EI y en Matemáticas <sup>(2)</sup>	10	14	10	14	10	9	10	8	10	8	0,00%
	<b>Total</b>	<b>40</b>	<b>39</b>	<b>40</b>	<b>39</b>	<b>40</b>	<b>38</b>	<b>40</b>	<b>36</b>	<b>40</b>	<b>33</b>	<b>-8,33%</b>
F. MEDICINA	Máster Univ. en Investigación Médica: Clínica y Experimental	38	32	38	30	38	30	36	35	36	26	-25,71%
	<b>Total</b>	<b>38</b>	<b>32</b>	<b>38</b>	<b>30</b>	<b>38</b>	<b>30</b>	<b>36</b>	<b>35</b>	<b>36</b>	<b>26</b>	<b>-25,71%</b>
F. ODONTOLOGÍA	Máster Univ. en Odontología Infantil	10	9	20	19	20	16	20	20	20	20	0,00%
	Máster Univ. en Odontología Médico-Quirúrgica e Integral	10	10	20	20	20	20	20	18	20	12	-33,33%
	Máster Univ. en Odontología Restauradora, Estética y Funcional	10	10	20	19	20	20	20	20	20	19	5,00%
	<b>Total</b>	<b>30</b>	<b>29</b>	<b>60</b>	<b>58</b>	<b>60</b>	<b>56</b>	<b>60</b>	<b>58</b>	<b>60</b>	<b>51</b>	<b>-12,07%</b>

<sup>(2)</sup> Este Doble Máster se imparte también en la Escuela Internacional de Posgrado.



Centro	Titulación	2019/20		2020/21		2021/22		2022/23		2023/24		% matric. S/ 2022/23
		Oferta	Matr.	Oferta	Matr.	Oferta	Matr.	Oferta	Matr.	Oferta	Matr.	
F. PSICOLOGÍA	Máster Univ. en Estudios Avanzados en Cerebro y Conducta	30	23	30	27	30	24	30	26	30	32	23,08%
	Máster Univ. en Intervención y Mediación Familiar (2019)	30	31	30	29	30	27	30	31	30	30	-3,23%
	Máster Univ. en Migraciones Intern., Salud y Bienestar, Modelos y Estrategias Intervención	25	25	25	24	25	23	25	24	25	22	-8,33%
	Máster Univ. en Psicología de la Educación, Avances en Intervención Psicoeducativas y Necesidades Educativas Especiales	35	35	35	34	35	34	35	36	35	35	-2,78%
	Máster Univ. en Psicología de la Intervención Social y Comunitaria	35	37	35	34	35	35	35	35	35	33	-5,71%
	Máster Univ. en Psicología de las Organizaciones y del Trabajo	35	34	35	35	35	32	35	35	35	36	2,86%
	Máster Univ. en Psicología General Sanitaria (curso 2013/14 Psicología de la Salud)	40	41	40	40	40	40	40	41	40	40	-2,44%
<b>Total</b>	<b>230</b>	<b>226</b>	<b>230</b>	<b>223</b>	<b>230</b>	<b>215</b>	<b>230</b>	<b>228</b>	<b>230</b>	<b>228</b>	<b>0,00%</b>	
F. QUÍMICA	Máster Univ. en Est. Avanzados de Química	35	24	35	21	35	33	35	25	35	27	8,00%
	<b>Total</b>	<b>35</b>	<b>24</b>	<b>35</b>	<b>21</b>	<b>35</b>	<b>33</b>	<b>35</b>	<b>25</b>	<b>35</b>	<b>27</b>	<b>8,00%</b>
F. TURISMO Y FINANZAS	Máster Univ. en Dir. y Planificación del Turismo	35	39	35	34	35	27	35	25	35	30	20,00%
	Máster Univ. en Dirección Financiera (2020)	-	-	30	24	30	25	30	22	30	30	36,36%
	<b>Total</b>	<b>35</b>	<b>39</b>	<b>65</b>	<b>58</b>	<b>65</b>	<b>52</b>	<b>65</b>	<b>47</b>	<b>65</b>	<b>60</b>	<b>27,66%</b>
<b>Escuelas</b>												
E.T.S. ARQUITECTURA	Máster Univ. en Arquitectura	200	179	200	175	200	137	200	166	200	163	-1,81%
	Máster Univ. en Arquitectura y Patrimonio Histórico (2010)	51	49	51	49	51	48	51	49	-	-	-100,00%
	Máster Univ. en Arquitectura y Patrimonio Histórico (2023)	-	-	-	-	-	-	-	-	51	43	100,00%
	Máster Univ. en Ciudad y Arquitectura Sostenibles (2016)	25	25	25	24	25	24	25	25	25	25	0,00%
	Máster Univ. en Innovación en Arquitectura, Tecnología y Diseño (2016)	30	19	30	16	25	24	-	-	-	-	-
	Máster Univ. en Innovación en Arquitectura, Tecnología y Diseño (2022)	-	-	-	-	-	-	30	25	30	25	0,00%
	Máster Univ. en Peritación y Reparac. Edificios	25	19	25	23	25	5	25	22	25	25	13,64%
	Máster Univ. en Urbanismo, Planeamiento y Diseño Urbano	25	21	25	20	25	24	25	22	25	22	0,00%
<b>Total</b>	<b>356</b>	<b>312</b>	<b>356</b>	<b>307</b>	<b>351</b>	<b>262</b>	<b>356</b>	<b>309</b>	<b>356</b>	<b>303</b>	<b>-1,94%</b>	



Centro	Titulación	2019/20		2020/21		2021/22		2022/23		2023/24		% matric. S/ 2022/23
		Oferta	Matr.	Oferta	Matr.	Oferta	Matr.	Oferta	Matr.	Oferta	Matr.	
E.T.S. INGENIERÍA	Máster Univ. en Diseño Avanzado en Ingeniería Mecánica (2016)	30	16	20	23	25	19	25	13	25	14	7,69%
	Máster Univ. en Ingeniería Electrónica, Robótica y Automática (2016)	30	33	30	31	35	34	35	26	35	38	46,15%
	Máster Univ. en Ingeniería Ambiental (2018)	30	32	20	17	23	25	33	20	33	17	-15,00%
	Máster Univ. en Organización Industrial y Gestión de Empresas (2016)	30	30	30	33	35	34	35	27	35	17	-37,04%
	Máster Univ. en Sistemas de Energía Eléctrica (2016)	30	30	30	28	35	23	35	32	35	27	-15,63%
	Máster Univ. en Sistemas de Energía Térmica (2016)	30	16	25	16	25	9	25	20	25	18	-10,00%
	Máster Univ. en Ingeniería Aeronáutica	80	49	80	58	80	46	80	69	80	61	-11,59%
	Máster Univ. en Ingeniería de Caminos, Canales y Puertos (2019)	60	31	60	22	60	16	60	22	60	17	-22,73%
	Máster Univ. en Ingeniería Industrial	240	110	175	99	180	78	185	82	185	81	-1,22%
	Máster Univ. en Ingeniería Química (2018)	30	28	20	10	13	11	18	17	18	12	-29,41%
	Máster Univ. en Ingen. de Telecomunicación	70	9	60	12	-	-	-	-	-	-	-
	Máster Univ. en Ingen. de Telecomunicación (2021)	-	-	-	-	30	15	30	17	30	13	-23,53%
	Doble Máster Univ. en Ing. Industrial y en Diseño Avanzado en Ing. Mecánica (2020)	-	-	10	2	5	5	5	1	5	2	100,00%
	Doble Máster Univ. en Ingeniería Industrial y en Ingeniería Ambiental (2020)	-	-	5	0	5	0	-	-	-	-	-
	Doble Máster Univ. en Ingeniería Industrial y en Ingeniería Electrónica, Robótica y Automática (2020)	-	-	5	5	5	6	5	4	5	5	25,00%
	Doble Máster Univ. en Ingeniería Industrial y en Ingeniería Química (2020)	-	-	5	5	5	2	5	3	5	1	-66,67%
	Doble Máster Univ. en Ingeniería Industrial y en Organización Industrial y Gestión de Empresas (2020)	-	-	5	4	5	4	5	2	5	0	-100,00%
	Doble Máster Univ. en Ingeniería Industrial y en Sistemas de Energía Eléctrica (2020)	-	-	5	5	5	2	5	1	5	1	0,00%
	Doble Máster Univ. en Ingeniería Industrial y en Sistemas de Energía Térmica (2020)	-	-	5	2	5	1	5	0	5	0	0,00%
	Doble Máster Univ. en Ingeniería Química y en Ingeniería Ambiental (2020)	-	-	10	10	12	1	7	6	7	7	16,67%
<b>Total</b>	<b>660</b>	<b>384</b>	<b>600</b>	<b>382</b>	<b>588</b>	<b>331</b>	<b>598</b>	<b>362</b>	<b>598</b>	<b>331</b>	<b>-8,56%</b>	



Centro	Titulación	2019/20		2020/21		2021/22		2022/23		2023/24		% matric. S/ 2022/23
		Oferta	Matr.	Oferta	Matr.	Oferta	Matr.	Oferta	Matr.	Oferta	Matr.	
E.T.S. INGENIERÍA AGRONÓMICA	Máster Univ. en Ingeniería Agronómica	30	37	30	29	30	30	30	30	30	29	-3,33%
	<b>Total</b>	<b>30</b>	<b>37</b>	<b>30</b>	<b>29</b>	<b>30</b>	<b>30</b>	<b>30</b>	<b>30</b>	<b>30</b>	<b>29</b>	<b>-3,33%</b>
E.T.S. INGENIERÍA DE EDIFICACIÓN	Máster Univ. en Gestión Integral de Edificación	40	22	40	17	40	19	40	19	40	33	73,68%
	Máster Univ. en Seguridad Integral en Edificación	30	23	30	30	30	18	30	25	30	23	-8,00%
	<b>Total</b>	<b>70</b>	<b>45</b>	<b>70</b>	<b>47</b>	<b>70</b>	<b>37</b>	<b>70</b>	<b>44</b>	<b>70</b>	<b>56</b>	<b>27,27%</b>
E.T.S. INGENIERÍA INFORMÁTICA	Máster Univ. en Lógica, Computación e Inteligencia Artificial	30	34	30	28	30	29	30	30	30	30	0,00%
	Máster Univ. en Ingeniería Informática (on line)	30	30	30	30	30	30	30	30	30	30	0,00%
	Máster Univ. en Ingeniería Biomédica y Salud Digital	30	20	30	30	30	29	30	30	30	33	10,00%
	<b>Total</b>	<b>90</b>	<b>84</b>	<b>90</b>	<b>88</b>	<b>90</b>	<b>88</b>	<b>90</b>	<b>90</b>	<b>90</b>	<b>93</b>	<b>3,33%</b>
E. POLITÉCNICA SUPERIOR	Máster Univ. en Seguridad Integral en la Industria y Prevención de Riesgos Laborales	40	40	40	39	40	39	40	39	40	38	-2,56%
	Máster Univ. en Tecnología e Industria Alimentaria	30	30	30	30	30	29	30	30	30	30	0,00%
	Máster Univ. en Diseño e Ingeniería de Productos e Instalaciones en Entornos PLM y BIM	20	22	20	19	25	21	25	25	25	19	-24,00%
	<b>Total</b>	<b>90</b>	<b>92</b>	<b>90</b>	<b>88</b>	<b>95</b>	<b>89</b>	<b>95</b>	<b>94</b>	<b>95</b>	<b>87</b>	<b>-7,45%</b>
ESCUELA INTERNACIONAL DE POSGRADO	Máster Univ. en Artes del Espectáculo Vivo (Erasmus Mundus)	25	25	25	22	25	24	25	26	25	24	-7,69%
	Máster Univ. en Ciencia y Tecnología de Nuevos Materiales	35	19	35	23	35	35	35	22	35	34	54,55%
	Máster Univ. en Electroquímica, Ciencia y Tecnología	-	-	-	-	-	-	25	2	25	6	200,00%
	Máster Univ. en Estudios de Género y Desarrollo Profesional	30	30	30	29	30	30	30	32	30	34	6,25%
	Máster Univ. en Estudios Europeos (2017)	30	25	30	29	30	19	30	14	30	19	35,71%



Centro	Titulación	2019/20		2020/21		2021/22		2022/23		2023/24		% matric. S/ 2022/23
		Oferta	Matr.	Oferta	Matr.	Oferta	Matr.	Oferta	Matr.	Oferta	Matr.	
ESCUELA INTERNACIONAL DE POSGRADO	Máster Univ. en Física Nuclear (Erasmus Mundus)	25	21	-	-	-	-	-	-	-	-	-
	Máster Univ. en Física Nuclear (Erasmus Mundus) (2020)	-	-	25	21	25	21	25	18	25	20	11,11%
	Máster Univ. en Fisiología y Neurociencia	40	26	40	25	40	36	40	34	40	29	-14,71%
	Máster Univ. en Genética Molecular y Biotecnología	30	30	30	29	30	30	30	27	30	27	0,00%
	Máster Univ. en Ingeniería del Software: Cloud, Datos y Gestión TI	35	35	35	34	35	34	35	34	35	33	-2,94%
	Máster Univ. en Investigación Biomédica	50	49	50	49	50	47	50	42	50	41	-2,38%
	Máster Univ. en Logística y Gestión de Operaciones	-	-	-	-	-	-	5	5	6	4	-20,00%
	Máster Univ. en Prof. ESO y Bachillerato, FP y EI	383	386	406	405	406	407	406	412	454	453	9,95%
	Máster Univ. en Sistemas Inteligentes de Energía y Transporte	20	21	20	23	20	17	20	10	20	14	40,00%
<b>Total</b>	<b>703</b>	<b>667</b>	<b>726</b>	<b>689</b>	<b>726</b>	<b>700</b>	<b>756</b>	<b>678</b>	<b>805</b>	<b>738</b>	<b>8,85%</b>	

#### 4.3.3.4.2 CENTROS ADSCRITOS

Centro	Titulación	2019/20		2020/21		2021/22		2022/23		2023/24		% matric. S/ 2022/23
		Oferta	Matr.	Oferta	Matr.	Oferta	Matr.	Oferta	Matr.	Oferta	Matr.	
CENTRO UNIVERSITARIO DE OSUNA	Máster Univ. en Profesorado E.S.O., Bachillerato, F.P. y E. de Idiomas	100	102	100	95	100	101	100	99	110	94	-5,05%
	<b>Total</b>	<b>100</b>	<b>102</b>	<b>100</b>	<b>95</b>	<b>100</b>	<b>101</b>	<b>100</b>	<b>99</b>	<b>110</b>	<b>94</b>	<b>-5,05%</b>
CENTRO DE ESTUDIOS UNIVERSITARIOS "CARDENAL SPÍNOLA"	Máster Univ. en Profesorado E.S.O., Bachillerato, F.P. y E. de Idiomas	100	82	100	64	100	92	100	86	100	46	-46,51%
	<b>Total</b>	<b>100</b>	<b>82</b>	<b>100</b>	<b>64</b>	<b>100</b>	<b>92</b>	<b>100</b>	<b>86</b>	<b>100</b>	<b>46</b>	<b>-46,51%</b>



**Evolución de la Oferta de plazas y Matriculación de Nuevo Ingreso en Máster Oficial**

	2019/20		2020/21		2021/22		2022/23		2023/24		% matric. S/ 2022/23
	Oferta	Matr.	Oferta	Matr.	Oferta	Matr.	Oferta	Matr.	Oferta	Matr.	
CENTROS PROPIOS	3.933	3.425	3.976	3.421	3.985	3.330	4.072	3.481	<b>4.201</b>	<b>3.599</b>	3,39%
CENTROS ADSCRITOS	200	184	200	159	200	193	200	185	<b>210</b>	<b>140</b>	-24,32%
<b>TOTAL UNIVERSIDAD DE SEVILLA</b>	<b>4.133</b>	<b>3.609</b>	<b>4.176</b>	<b>3.580</b>	<b>4.185</b>	<b>3.523</b>	<b>4.272</b>	<b>3.666</b>	<b>4.411</b>	<b>3.739</b>	<b>1,99%</b>



#### 4.4 DEMANDA UNIVERSITARIA EN ESTUDIOS DE DOCTORADO. CURSO ACADÉMICO 2023/2024

##### 4.4.1 NÚMERO DE ALUMNOS MATRICULADOS EN PROGRAMAS DE DOCTORADO POR RAMA DE ENSEÑANZA Y GÉNERO

Denominación del Programa	Hombre	Mujer	Total	% Hombre	% Mujer
<b>ARTES Y HUMANIDADES</b>					
ARTE Y PATRIMONIO	68	77	145	46,90%	53,10%
ESTUDIOS FILOLÓGICOS	79	173	252	31,35%	68,65%
FILOSOFÍA	48	14	62	77,42%	22,58%
HISTORIA	163	82	245	66,53%	33,47%
<b>Total Artes y Humanidades</b>	<b>358</b>	<b>346</b>	<b>704</b>	<b>50,85%</b>	<b>49,15%</b>
<b>CIENCIAS</b>					
BIOLOGÍA INTEGRADA	60	54	114	52,63%	47,37%
CIENCIA Y TECNOLOGÍA DE NUEVOS MATERIALES (Interuniversitario)	35	26	61	57,38%	42,62%
CIENCIAS Y TECNOLOGÍAS FÍSICAS	69	11	80	86,25%	13,75%
ELECTROQUÍMICA, CIENCIA Y TECNOLOGÍA (Interuniversitario)	1	1	2	50,00%	50,00%
MATEMÁTICAS	50	12	62	80,65%	19,35%
QUÍMICA	43	26	69	62,32%	37,68%
QUÍMICA TEÓRICA Y MODELIZACIÓN COMPUTACIONAL (Interuniversitario)	0	2	2	0,00%	100,00%
RECURSOS NATURALES Y MEDIOAMBIENTE	13	13	26	50,00%	50,00%
<b>Total Ciencias</b>	<b>271</b>	<b>145</b>	<b>416</b>	<b>65,14%</b>	<b>34,86%</b>

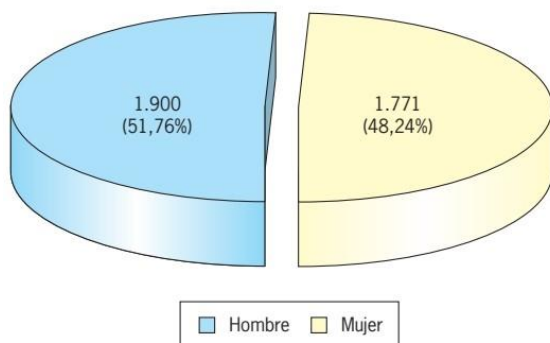


Denominación del Programa	Hombre	Mujer	Total	% Hombre	% Mujer
<b>CIENCIAS DE LA SALUD</b>					
BIOLOGÍA MOLECULAR, BIOMEDICINA E INVESTIGACIÓN CLÍNICA	242	380	<b>622</b>	38,91%	61,09%
CIENCIAS DE LA SALUD (Interuniversitario)	108	156	<b>264</b>	40,91%	59,09%
FARMACIA	44	46	<b>90</b>	48,89%	51,11%
<b>Total Ciencias de la Salud</b>	<b>394</b>	<b>582</b>	<b>976</b>	<b>40,37%</b>	<b>59,63%</b>
<b>CIENCIAS SOCIALES Y JURÍDICAS</b>					
CIENCIAS ECONÓMICAS, EMPRESARIALES Y SOCIALES	67	54	<b>121</b>	55,37%	44,63%
COMUNICACIÓN (Interuniversitario)	53	89	<b>142</b>	37,32%	62,68%
DERECHO	100	75	<b>175</b>	57,14%	42,86%
EDUCACIÓN	51	97	<b>148</b>	34,46%	65,54%
GEOGRAFÍA	31	18	<b>49</b>	63,27%	36,73%
GESTIÓN ESTRATÉGICA Y NEGOCIOS INTERNACIONALES	57	34	<b>91</b>	62,64%	37,36%
PSICOLOGÍA	39	100	<b>139</b>	28,06%	71,94%
PSICOLOGÍA DE LOS RECURSOS HUMANOS (Interuniversitario)	3	7	<b>10</b>	30,00%	70,00%
TURISMO (Interuniversitario)	12	20	<b>32</b>	37,50%	62,50%
<b>Total Ciencias Sociales y Jurídicas</b>	<b>413</b>	<b>494</b>	<b>907</b>	<b>45,53%</b>	<b>54,47%</b>
<b>INGENIERÍA Y ARQUITECTURA</b>					
ARQUITECTURA	101	80	<b>181</b>	55,80%	44,20%
INGENIERÍA AGRARIA, ALIMENTARIA, FORESTAL Y DEL DESARROLLO RURAL (Interuniversitario)	14	16	<b>30</b>	46,67%	53,33%

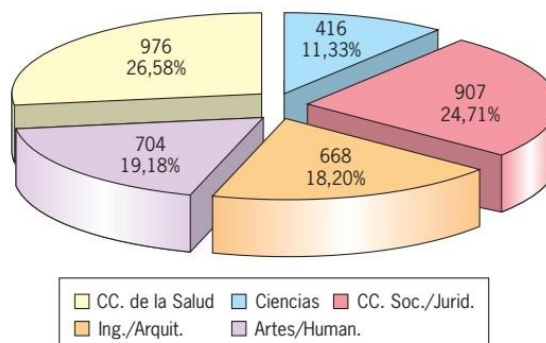


Denominación del Programa	Hombre	Mujer	Total	% Hombre	% Mujer
INGENIERÍA AUTOMÁTICA, ELECTRÓNICA Y DE TELECOMUNICACIÓN	97	23	120	80,83%	19,17%
INGENIERÍA ENERGÉTICA, QUÍMICA Y AMBIENTAL	54	18	72	75,00%	25,00%
INGENIERÍA INFORMÁTICA	81	24	105	77,14%	22,86%
INGENIERÍA MECÁNICA Y DE ORGANIZACIÓN INDUSTRIAL	52	19	71	73,24%	26,76%
INSTALACIONES Y SISTEMAS PARA LA INDUSTRIA	37	20	57	64,91%	35,09%
SISTEMAS DE ENERGÍA ELÉCTRICA (Interuniversitario)	28	4	32	87,50%	12,50%
<b>Total Ingeniería y Arquitectura</b>	<b>464</b>	<b>204</b>	<b>668</b>	<b>69,46%</b>	<b>30,54%</b>
<b>Total matriculados en programas de doctorado</b>	<b>1.900</b>	<b>1.771</b>	<b>3.671</b>	<b>51,76%</b>	<b>48,24%</b>

Distribución del número de alumnos matriculados por género

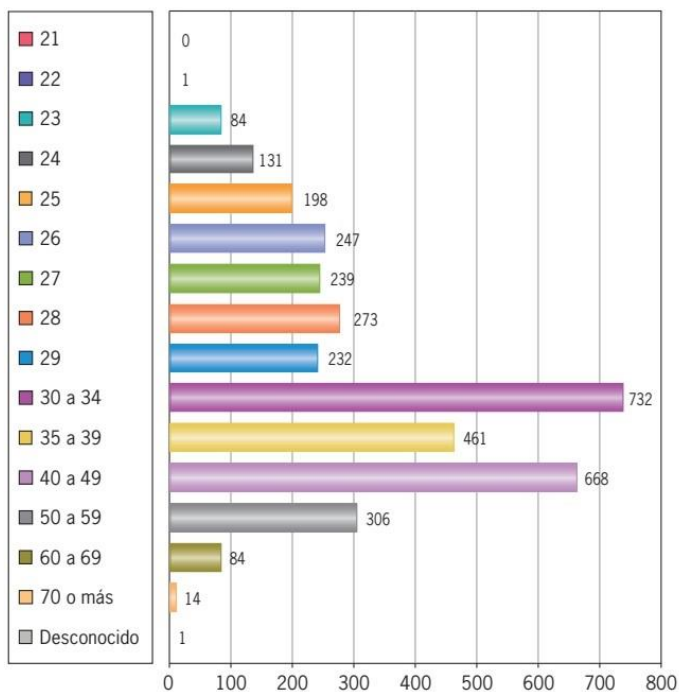


Distribución porcentual del número de alumnos matriculados por ramas de enseñanzas



4.4.2 NÚMERO DE ALUMNOS MATRICULADOS POR EDAD

Edades	Alumnos	% S/Total
21 años	0	0,00%
22 "	1	0,03%
23 "	84	2,29%
24 "	131	3,57%
25 "	198	5,39%
26 "	247	6,73%
27 "	239	6,51%
28 "	273	7,44%
29 "	232	6,32%
30 a 34 años	732	19,93%
35 a 39 "	461	12,56%
40 a 49 "	668	18,19%
50 a 59 "	306	8,34%
60 a 69 "	84	2,29%
70 años o más	14	0,38%
Desconocido	1	0,03%
<b>TOTAL</b>	<b>3.671</b>	<b>100,00%</b>



4.4.3 PROCEDENCIA DEL ALUMNADO

4.4.3.1 DISTRIBUCIÓN POR NACIONALIDAD

Zona	Nación	Total	Zona	Nación	Total
ASIA	Arabia Saudita	2	IBEROAMÉRICA	Argentina	12
	Azerbaiyan	1		Bolivia	10
	Bangladesh	1		Brasil	44
	China	60		Chile	70
	Emiratos Árabes	1		Colombia	60
	Filipinas	2		Costa Rica	6
	India	6		Cuba	19
	Indonesia	1		Ecuador	74
	Irán	52		Guatemala	3
	Iraq	17		Honduras	6
	Japón	2		México	40
	Jordania	28		Nicaragua	1
	Libano	1		Panamá	5
	Pakistán	4		Paraguay	4
	Palestina	4		Perú	29
	República de Corea	1		República Dominicana	29
	Siria	2		Salvador (El)	2
	Vietnam	1		Uruguay	2
	Yemen	1		Venezuela	8



Zona	Nación	Total
UNIÓN EUROPEA	Alemania	19
	Bélgica	1
	Bulgaria	2
	Eslovaquia	2
	España	2.812
	Francia	6
	Grecia	3
	Irlanda	1
	Italia	94
	Polonia	1
	Portugal	42
	Rumania	2
	RESTO DE AMÉRICA	Estados Unidos

Zona	Nación	Total
AFRICA	Angola	1
	Argelia	16
	Benin	1
	Camerún	1
	Egipto	5
	Gabón	1
	Libia	1
	Mali	1
	Marruecos	14
	Niger	1
	Nigeria	2
Túnez	5	
RESTO DE EUROPA	Albania	6
	Noruega	1
	Reino Unido	2
	Rusia	4
	Turquía	3
	Ucrania	2

**Resumen Nacionalidad**

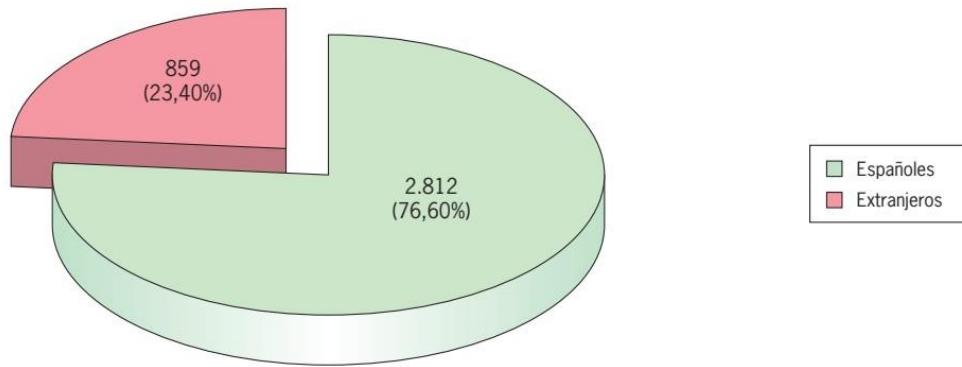
Nacionalidad	Alumnos
Española	2.812
Extranjeros	859
Desconocida	0
<b>Total</b>	<b>3.671</b>

**Alumnos Extranjeros**

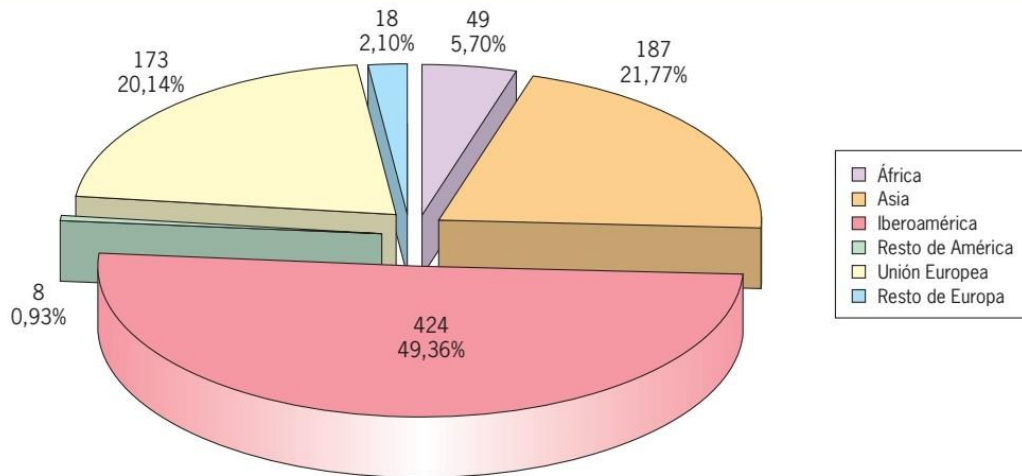
Agrup. Países	Alumnos	Agrup. Países	Alumnos
África	49	Resto de América	8
Asia	187	Unión Europea	173
Iberoamérica	424	Resto de Europa	18
<b>Total</b>	<b>859</b>		



Distribución por nacionalidad



Alumnos extranjeros por agrupación de países



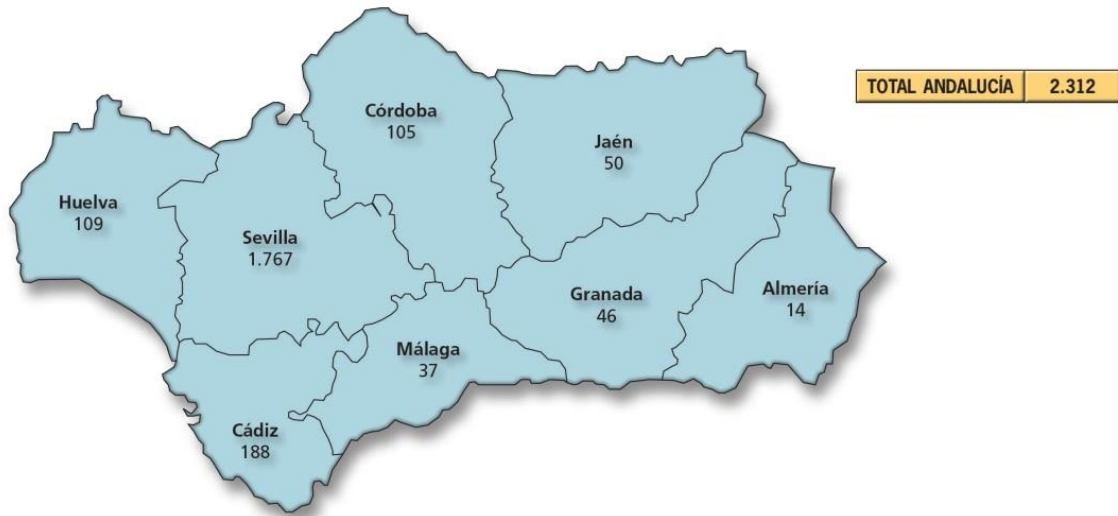
## 4.4.3.2 DISTRIBUCIÓN DE ALUMNOS ESPAÑOLES POR COMUNIDADES Y CIUDADES AUTÓNOMAS

Comunidad Autónoma	Total	Comunidad Autónoma	Total
Andalucía	2.312	Extremadura	86
Aragón	7	Galicia	22
Asturias	12	La Rioja	3
Baleares	7	Madrid	37
Canarias	12	Murcia	9
Cantabria	4	Navarra	4
Castilla y León	23	País Vasco	9
Castilla – La Mancha	28	Desconocida	185
Cataluña	12		
Ceuta – Melilla	7		
Comunidad Valenciana	15	<b>TOTAL ESPAÑA</b>	<b>2.794</b>

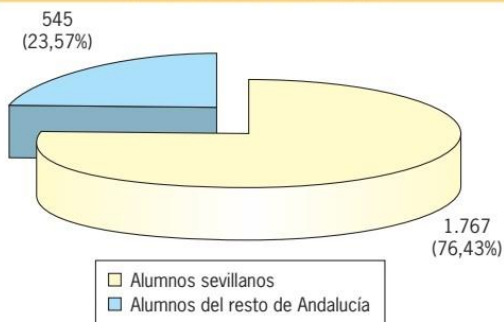
Alumnos españoles		
	Número	%
Andaluces	2.312	82,75%
Resto de España	297	10,63%
Desconocidos	185	6,62%
<b>TOTAL</b>	<b>2.794</b>	<b>100,00%</b>



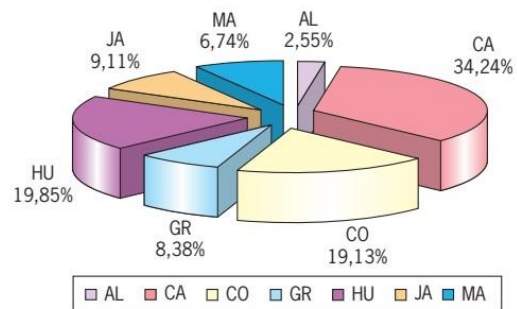
4.4.3.3 DISTRIBUCIÓN DE ALUMNOS ANDALUCES POR PROVINCIAS DE LA COMUNIDAD AUTÓNOMA ANDALUZA



Número de alumnos sevillanos en relación con el resto de Andalucía



Distribución porcentual de los alumnos del resto de Andalucía



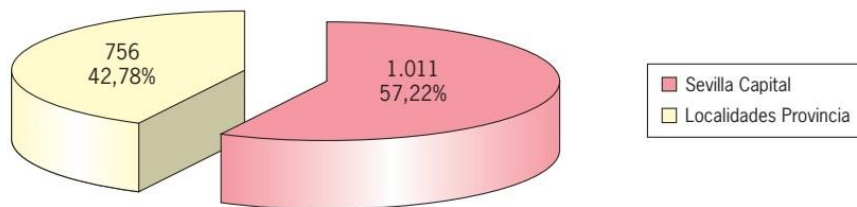
## 4.4.3.4 DISTRIBUCIÓN DE ALUMNOS SEVILLANOS POR LOCALIDADES DE LA PROVINCIA DE SEVILLA

Localidad	Nº Alumnos	Localidad	Nº Alumnos
<b>MUNICIPIOS DE LA PROVINCIA</b>			
AGUADULCE	2	CASTILLEJA DEL CAMPO	-
ALANÍS	1	CASTILLO DE LAS GUARDAS (EL)	1
ALBAIDA DEL ALJARAFE	3	CAZALLA DE LA SIERRA	5
ALCALÁ DE GUADAÍRA	48	CONSTANTINA	5
ALCALÁ DEL RÍO	5	CORIA DEL RÍO	15
ALCOLEA DEL RÍO	1	CORIFE	-
ALGABA (LA)	6	CORONIL (EL)	-
ALGÁMITAS	-	CORRALES (LOS)	2
ALMADÉN DE LA PLATA	-	CUERVO (EL)	1
ALMENSILLA	3	DOS HERMANAS	73
ARAHAL	13	DOS HERMANAS (MONTEQUINTO)	37
ARROYO DE LA PLATA	-	ÉCIJA	16
AZNALCÁZAR	1	ESPARTINAS	23
AZNALCÓLLAR	-	ESTEPA	4
BADOLATOSA	-	FUENTES DE ANDALUCÍA	1
BENACAZÓN	2	GARROBO (EL)	-
BOLLULLOS DE LA MITACIÓN	6	GELVES	12
BORMUJOS	26	GERENA	3
BRENES	6	GILENA	2
BURGUILLOS	6	GINES	16
CABEZAS DE SAN JUAN (LAS)	4	GUADALCANAL	-
CAMAS	13	GUILLENA	11
CAMPANA (LA)	1	HERRERA	4
CANTILLANA	2	HUÉVAR DEL ALJARAFE	1
CAÑADA DEL ROSAL	1	ISLA MAYOR	2
CARMONA	18	LANTEJUELA (LA)	1
CARRIÓN DE LOS CÉSPEDES	-	LEBRIJA	-
CASARICHE	2	LORA DE ESTEPA	1
CASTILBLANCO DE LOS ARROYOS	5	LORA DEL RÍO	7
CASTILLEJA DE GUZMÁN	2	LUISIANA (LA)	1
CASTILLEJA DE LA CUESTA	11	MADROÑO (EL)	-

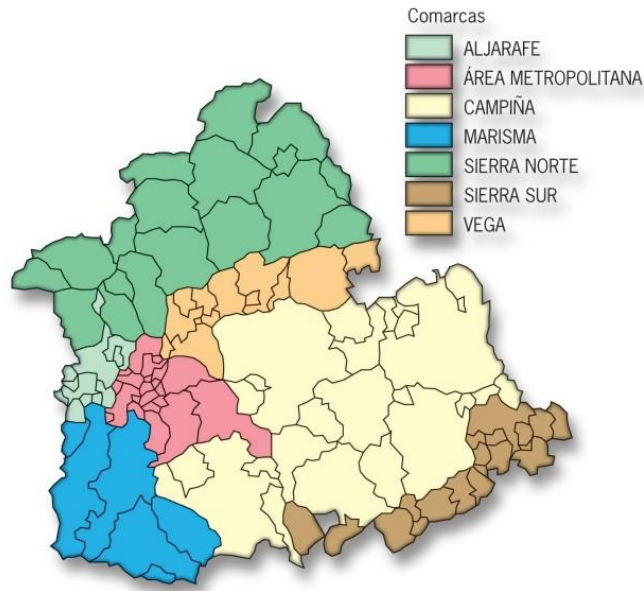


Localidad	Nº Alumnos
MAIRENA DEL ALCOR	10
MAIRENA DEL ALJARAFE	63
MARCHENA	10
MARINALEDA	1
MARTÍN DE LA JARA	1
MOLARES (LOS)	1
MONTELLANO	5
MORÓN DE LA FRONTERA	15
NAVAS DE LA CONCEPCIÓN (LAS)	-
OLIVARES	5
OSUNA	11
PALACIOS Y VILAFRANCA (LOS)	10
PALMAR DE TROYA (EL)	-
PALOMARES DEL RÍO	10
PARADAS	1
PEDRERA	-
PEDROSO (EL)	1
PEÑAFLOR	2
PILAS	6
PRUNA	-
PUEBLA DE CAZALLA (LA)	4
PUEBLA DE LOS INFANTES (LA)	-
PUEBLA DEL RÍO (LA)	5
REAL DE LA JARA (EL)	-
RINCONADA (LA)	7
RODA DE ANDALUCÍA (LA)	1

Localidad	Nº Alumnos
RONQUILLO (EL)	-
ROSALES (LOS)	-
RUBIO (EL)	-
SALTERAS	4
SAN JOSÉ DE LA RINCONADA	13
SAN JUAN DE AZNALFARACHE	18
SAN NICOLÁS DEL PUERTO	-
SANLÚCAR LA MAYOR	6
SANTIPONCE	5
SAUCEJO (EL)	-
TOCINA	4
TOMARES	28
TORRE DE LA REINA	1
UMBRETE	6
UTRERA	30
VALENCINA DE LA CONCEPCIÓN	11
VILLAMANRIQUE DE LA CONDESA	2
VILLANUEVA DE SAN JUAN	2
VILLANUEVA DEL ARISCAL	4
VILLANUEVA DEL RÍO Y MINAS	2
VILLVERDE DEL RÍO	3
VISO DEL ALCOR (EL)	4
Subtotal	756
<b>SEVILLA CAPITAL</b>	<b>1.011</b>
<b>DESCONOCIDO</b>	<b>0</b>
<b>TOTAL PROVINCIA DE SEVILLA</b>	<b>1.767</b>



4.4.3.5 DISTRIBUCIÓN DE ALUMNOS SEVILLANOS POR COMARCAS DE LA PROVINCIA DE SEVILLA



	Nº de Alumnos	% Comarcal
ALJARAFE	31	1,75%
ÁREA METROPOLITANA (Municipios)	413	23,37%
ÁREA METROPOLITANA (Capital)	1.011	57,21%
CAMPIÑA	153	8,66%
MARISMA	27	1,53%
SIERRA NORTE	33	1,87%
SIERRA SUR	22	1,25%
VEGA	77	4,36%
DESCONOCIDO	0	0,00%
<b>TOTAL</b>	<b>1.767</b>	<b>100,00%</b>

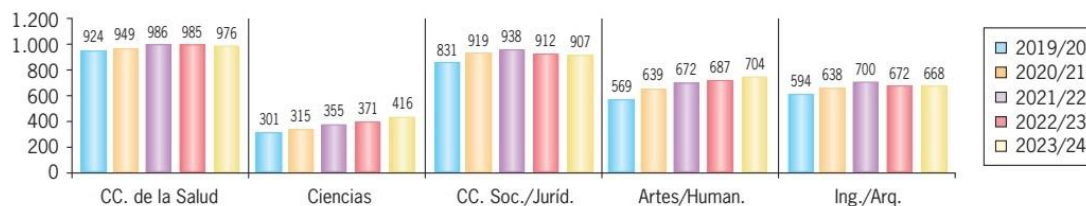


### 4.5 EVOLUCIÓN DE LA DEMANDA UNIVERSITARIA EN ESTUDIOS DE DOCTORADO

#### 4.5.1 EVOLUCIÓN DEL NÚMERO DE ALUMNOS MATRICULADOS Y AGRUPADOS POR RAMAS DE ENSEÑANZA. CURSOS ACADÉMICOS 2019/2020 A 2023/2024 <sup>(1)</sup>

Rama de Enseñanza	2019/20		2020/21		2021/22		2022/23		2023/24	
	Alumnos	%	Alumnos	%	Alumnos	%	Alumnos	%	Alumnos	%
<b>CIENCIAS DE LA SALUD</b>	924	28,70%	949	27,43%	986	27,01%	985	27,16%	<b>976</b>	<b>26,58%</b>
<b>CIENCIAS</b>	301	9,35%	315	9,10%	355	9,72%	371	10,23%	<b>416</b>	<b>11,33%</b>
<b>CIENCIAS SOCIALES Y JURÍDICAS</b>	831	25,82%	919	26,56%	938	25,69%	912	25,14%	<b>907</b>	<b>24,71%</b>
<b>ARTES Y HUMANIDADES</b>	569	17,68%	639	18,47%	672	18,41%	687	18,94%	<b>704</b>	<b>19,18%</b>
<b>INGENIERÍA Y ARQUITECTURA</b>	594	18,45%	638	18,44%	700	19,17%	672	18,53%	<b>668</b>	<b>18,20%</b>
<b>DESCONOCIDO</b>	0	0,00%	0	0,00%	0	0,00%	0	0,00%	<b>0</b>	<b>0,00%</b>
<b>TOTAL</b>	<b>3.219</b>	<b>100,00%</b>	<b>3.460</b>	<b>100,00%</b>	<b>3.651</b>	<b>100,00%</b>	<b>3.627</b>	<b>100,00%</b>	<b>3.671</b>	<b>100,00%</b>

**Gráfico de evolución y distribución del número de alumnos matriculados por ramas de enseñanza**



<sup>(1)</sup> Los datos correspondientes al curso 2023/2024 son provisionales, dado que la matrícula de alumnos pertenecientes a programas de doctorado de carácter internacional aún no se encuentra concluida.



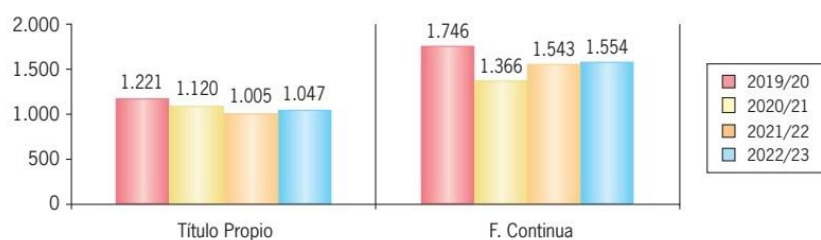
## 4.6 DEMANDA UNIVERSITARIA EN ENSEÑANZAS PROPIAS

### 4.6.1 EVOLUCIÓN DE LA DEMANDA UNIVERSITARIA EN ENSEÑANZAS PROPIAS

#### 4.6.1.1 DISTRIBUCIÓN DEL NÚMERO DE ALUMNOS MATRICULADOS EN CURSOS DE ESPECIALIZACIÓN POR TIPO DE TÍTULO. CURSOS ACADÉMICOS 2019/2020 A 2022/2023 <sup>(1)</sup>

Título	2019/20		2020/21		2021/22		2022/23	
	Alumnos	% Título	Alumnos	% Título	Alumnos	% Título	Alumnos	% Título
<b>TÍTULO PROPIO</b>	1.221	41,15%	1.120	45,05%	1.005	39,44%	1.047	40,25%
<b>FORMACIÓN CONTINUA</b>	1.746	58,85%	1.366	54,95%	1.543	60,56%	1.554	59,75%
<b>TOTAL</b>	<b>2.967</b>	<b>100,00%</b>	<b>2.486</b>	<b>100,00%</b>	<b>2.548</b>	<b>100,00%</b>	<b>2.601</b>	<b>100,00%</b>

Gráfico de estudiantes según modalidad de título. Evolución y distribución

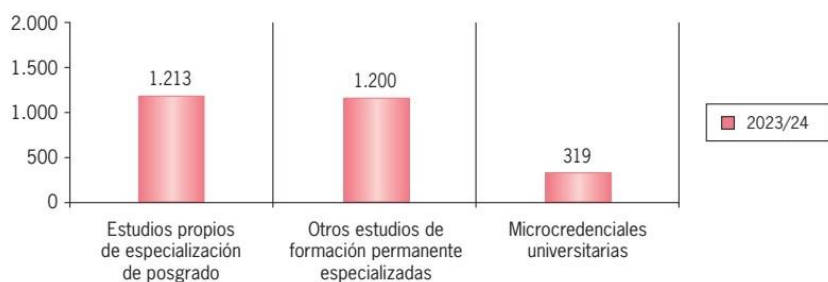


<sup>(1)</sup> Los valores mostrados para Título Propio incluyen los estudios ofertados como Máster Propio y Diploma de Especialización. Los valores mostrados para Formación Continua incluyen los estudios ofertados como Curso de Formación Continua y Diploma de Experto.



4.6.2 DISTRIBUCIÓN DEL NÚMERO DE ALUMNOS MATRICULADOS EN ESTUDIOS DE ENSEÑANZAS PROPIAS POR TIPO DE ACTIVIDAD FORMATIVA. CURSOS ACADÉMICOS 2023/2024 <sup>(2, 3, 4)</sup>

Actividad formativa	2023/24	
	Alumnos	% Título
<b>ESTUDIOS PROPIOS DE ESPECIALIZACIÓN DE POSGRADO</b>	1.213	44,40%
<b>OTROS ESTUDIOS DE FORMACIÓN PERMANENTE ESPECIALIZADA</b>	1.200	43,92%
<b>MICROCREDENCIALES UNIVERSITARIAS</b>	319	11,68%
<b>TOTAL</b>	<b>2.732</b>	<b>100,00%</b>



<sup>(2)</sup> El Acuerdo 6.2/CG 20-2-23 por el que se aprueba la modificación del Reglamento de Enseñanzas Propias de la Universidad de Sevilla para su adaptación al RD 822/21 ha supuesto cambios en la tipología de las Enseñanzas Propias, a partir del curso académico 2023/24 se podrán contemplar los siguientes tipos de actividades formativas:

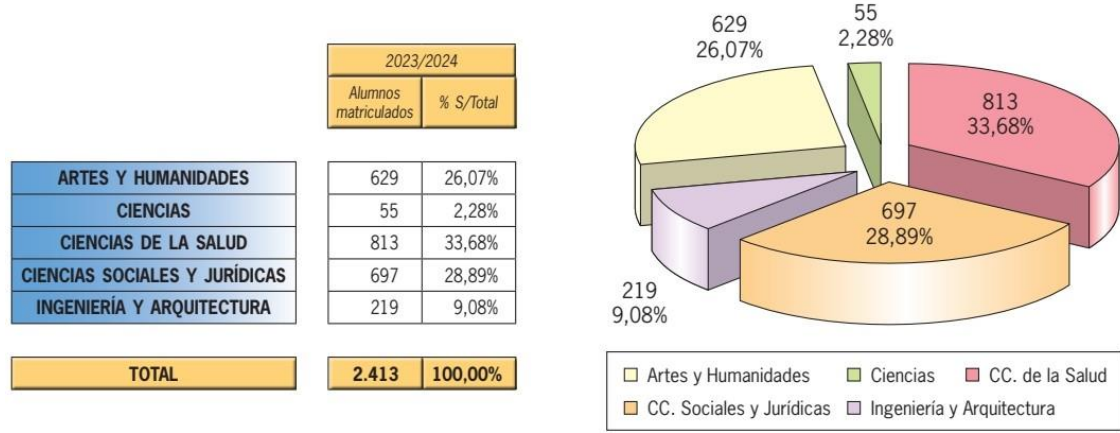
- 1.-Estudios propios de especialización de posgrado.
- 2.-Otros estudios de formación permanente especializada.
- 3.-Microcredenciales universitarias.

<sup>(3)</sup> Los valores mostrados para “Estudios propios de especialización de posgrado” incluyen los estudios ofertados como Máster de Formación Permanente, Diploma de Especialización y Diploma de Experto. Los valores mostrados para “Otros estudios de formación permanente especializada” incluyen los estudios ofertados como Curso de Formación Continua y Curso de Extensión Universitaria.

<sup>(4)</sup> Los datos son provisionales dado que la matrícula permanece abierta durante todo el Curso.



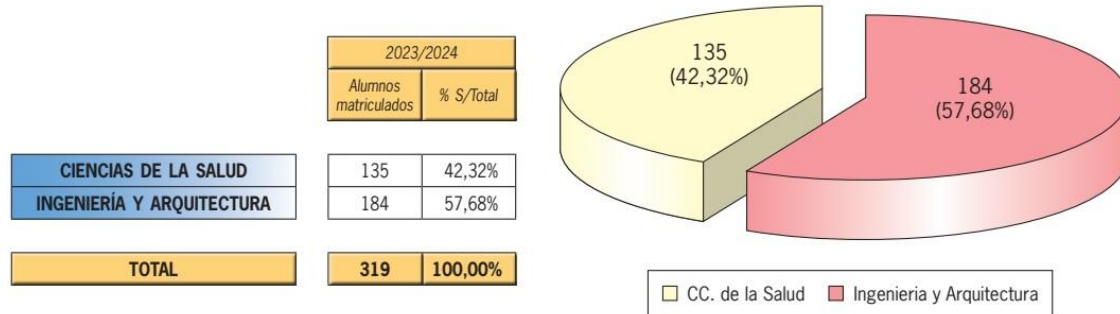
4.6.2.1 *DISTRIBUCIÓN DEL NÚMERO DE ALUMNOS MATRICULADOS EN ESTUDIOS PROPIOS DE ESPECIALIZACIÓN DE POSGRADO Y OTROS ESTUDIOS DE FORMACIÓN PERMANENTE ESPECIALIZADA POR ÁREAS TEMÁTICAS*



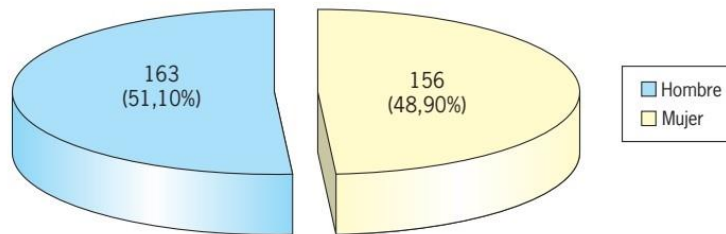
4.6.2.2 *GRÁFICO DE DISTRIBUCIÓN DEL NÚMERO DE ALUMNOS MATRICULADOS EN ESTUDIOS PROPIOS DE ESPECIALIZACIÓN DE POSGRADO Y OTROS ESTUDIOS DE FORMACIÓN PERMANENTE ESPECIALIZADA POR GÉNERO*



4.6.3 DISTRIBUCIÓN DEL NÚMERO DE ALUMNOS MATRICULADOS EN MICROCREDENCIALES UNIVERSITARIAS POR ÁREAS TEMÁTICAS



4.6.3.1 GRÁFICO DE DISTRIBUCIÓN DEL NÚMERO DE ALUMNOS MATRICULADOS EN MICROCREDENCIALES UNIVERSITARIAS POR GÉNERO



## 4.7 OTRAS DEMANDAS UNIVERSITARIAS

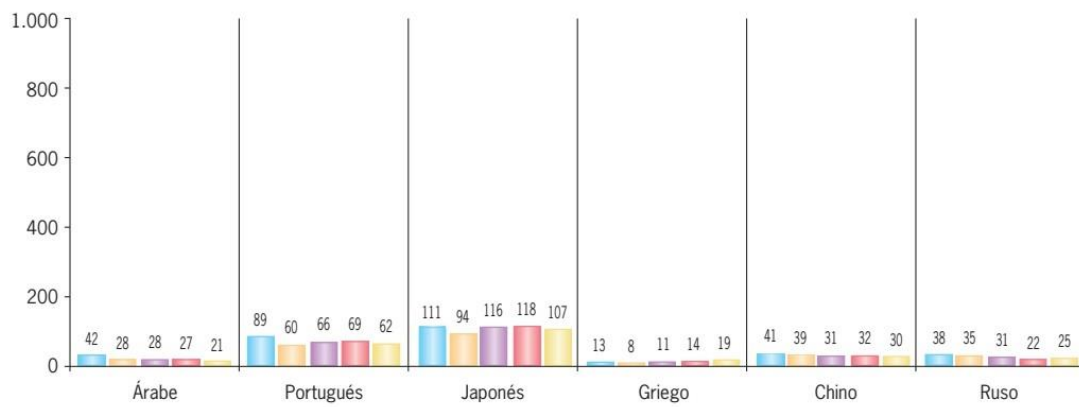
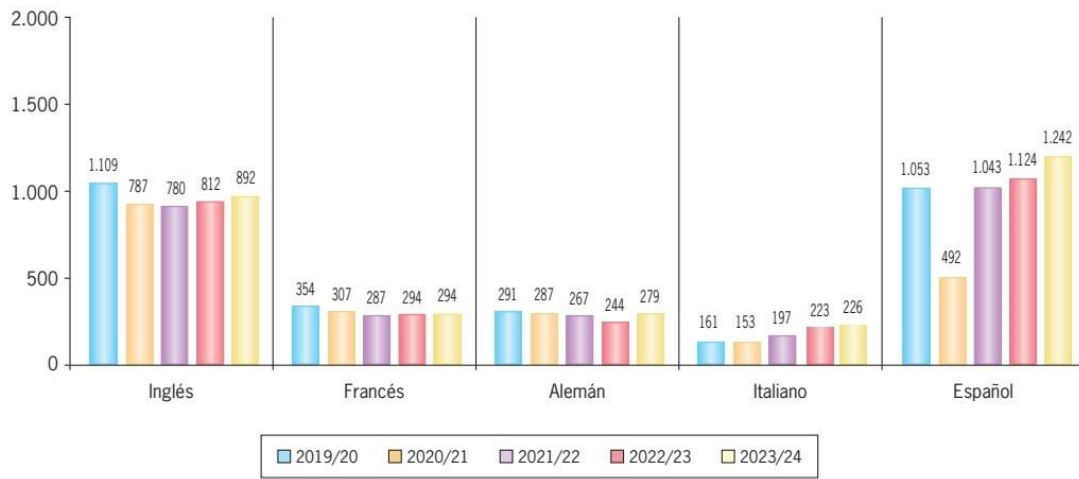
### 4.7.1 INSTITUTO DE IDIOMAS

#### 4.7.1.1 EVOLUCIÓN Y DISTRIBUCIÓN DEL NÚMERO DE ALUMNOS MATRICULADOS EN ENSEÑANZAS PROPIAS OFERTADAS POR EL INSTITUTO DE IDIOMAS. CURSOS ACADÉMICOS 2019/2020 A 2023/2024

Estudios	2019/20		2020/21		2021/22		2022/23		2023/24	
	Alumnos	% Estudio	Alumnos	% Estudio	Alumnos	% Estudio	Alumnos	% Estudio	Alumnos	% Estudio
<b>INGLÉS</b>	1.109	33,59%	787	34,38%	780	27,30%	812	27,26%	<b>892</b>	<b>27,90%</b>
<b>FRANCÉS</b>	354	10,72%	307	13,41%	287	10,05%	294	9,87%	<b>294</b>	<b>9,20%</b>
<b>ALEMÁN</b>	291	8,81%	287	12,53%	267	9,35%	244	8,19%	<b>279</b>	<b>8,73%</b>
<b>ITALIANO</b>	161	4,88%	153	6,68%	197	6,89%	223	7,49%	<b>226</b>	<b>7,07%</b>
<b>RUSO</b>	38	1,15%	35	1,53%	31	1,08%	22	0,74%	<b>25</b>	<b>0,78%</b>
<b>ÁRABE</b>	42	1,27%	28	1,22%	28	0,97%	27	0,91%	<b>21</b>	<b>0,66%</b>
<b>PORTUGUÉS</b>	89	2,70%	60	2,62%	66	2,31%	69	2,32%	<b>62</b>	<b>1,94%</b>
<b>JAPONÉS</b>	111	3,36%	94	4,10%	116	4,06%	118	3,96%	<b>107</b>	<b>3,35%</b>
<b>GRIEGO</b>	13	0,39%	8	0,35%	11	0,39%	14	0,47%	<b>19</b>	<b>0,59%</b>
<b>CHINO</b>	41	1,24%	39	1,70%	31	1,09%	32	1,07%	<b>30</b>	<b>0,94%</b>
<b>ESPAÑOL PARA EXTRANJEROS</b>	1.053	31,89%	492	21,48%	1.043	36,51%	1.124	37,72%	<b>1.242</b>	<b>38,84%</b>
<b>TOTAL</b>	<b>3.302</b>	<b>100,00%</b>	<b>2.290</b>	<b>100,00%</b>	<b>2.857</b>	<b>100,00%</b>	<b>2.979</b>	<b>100,00%</b>	<b>3.197</b>	<b>100,00%</b>



**Gráficos de distribución del número de alumnos matriculados en enseñanzas del Instituto de Idiomas**



4.7.2 AULA DE LA EXPERIENCIA<sup>(1)</sup>4.7.2.1 EVOLUCIÓN Y DISTRIBUCIÓN DEL NÚMERO DE ALUMNOS MATRICULADOS/INSCRITOS.  
CURSOS ACADÉMICOS 2019/2020 A 2023/2024

Programa		2019/20	2020/21	2021/22	2022/23	2023/24
		Alumnos	Alumnos	Alumnos	Alumnos	Alumnos
AULA SEGURA (matrículas)		-	266	714	1.026	-
CONFERENCIAS (inscripciones)		-	1.897	917	657	515
TALLERES Y SEMINARIOS (inscripciones/matrículas)		-	313	182	190	-
PLAN DE ESTUDIOS 2010 (1º, 2º, 3º y 4º Curso)		758	-	-	-	526
ACTIVIDADES COMPLEMENTARIAS (Talleres, Seminarios y AFC)		562	-	-	-	408
PROGRAMA PROVINCIAL	Carmona	58	-	54	58	79
	Cazalla de la Sierra	73	-	67	81	92
	Coria del Río	64	-	50	71	98
	Espartinas	60	-	66	87	102
	Estepa	78	-	57	66	92
	La Rinconada	86	-	61	67	67
	Los Palacios y Villafranca	197	-	106	175	202
	Mairena del Aljarafe	216	-	99	143	184
	Morón de la Frontera	84	-	54	65	75
	Osuna	61	-	44	69	102
Utrera	96	-	46	75	-	
<b>TOTAL</b>		<b>2.393</b>	<b>2.476</b>	<b>2.517</b>	<b>2.830</b>	<b>2.542</b>

<sup>(1)</sup> Los datos que se reflejan a partir del curso 2020/21 corresponden a un parámetro distinto al referido a los cursos anteriores, pues, dada la situación sanitaria originada por la pandemia, se implementó una alternativa de oferta académica.





4.7.2.2 GRÁFICO DE DISTRIBUCIÓN DEL NÚMERO DE ALUMNOS MATRICULADOS/INSCRITOS POR GÉNERO. CURSO ACADÉMICO 2023/2024

